



Crise afeta mais ricos e não impede avançada classe média

A crise financeira mundial não impediu uma expansão da classe média emergente do país. Por outro lado, prejudicou mais a classe rica do que a pobre.

As conclusões são de um estudo de Marcelo Neri, da Fundação Getulio Vargas, batizado de "Crônicas de uma Crise Anunciada: Choques Externos e a Nova Classe Média".

Pelo estudo, a quantidade de pessoas da classe C (com renda mensal familiar entre R\$ 1.115 e R\$ 4.807) continuou subindo nos últimos três meses de 2008, período do agravamento da crise.

Em setembro de 2008, estavam incluídos na classe 53,81% da população com idade entre 15 e 60 anos das seis principais regiões metropolitanas do país.

Essa parcela era de 53,15% em setembro, o que revela um salto de 1,23% no período.

A ascensão se deu, sobretudo, pelo aumento das pessoas que deixaram as classes mais baixas. Em setembro, a classe E (pessoas com renda mensal até R\$ 804) correspondia a 17,9% da população e, em dezembro, a 17,68%, o que representa uma queda de 1,23%.

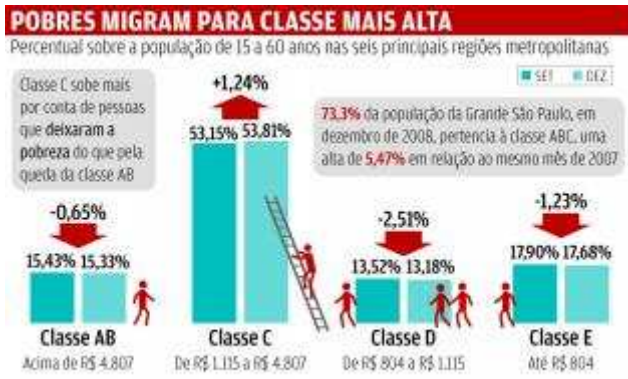
Em um ano, houve recuo de 8,01% no contingente de pessoas nesta faixa. A classe D também encolheu: 2,51% entre setembro e dezembro.

No entanto, a piora da crise diminuiu em 0,65% o número de pessoas que pertenciam à classe AB (que ganham acima de R\$ 4.807).

Antes da crise, 19 em cada cem pessoas desta camada migravam para classes inferiores; após setembro, esse número subiu para 25.

"A crise atingiu os mais ricos e não afetou a ascensão dos mais pobres. É uma crise contra os ricos e pró pobres." Renda O aumento da renda e a diminuição da desigualdade social também foram pouco afetados. A renda média caiu 0,62% de setembro a dezembro, para R\$ 662,47, uma queda pequena, se levada em consideração a desaceleração esperada da economia.

Já o índice Gini, que mede a desigualdade de distribuição de renda, recuou 1,07%. "O estudo diz que não tem nenhuma catástrofe", afirmou Neri, que diz ser um "otimista relativo" quanto ao futuro.



Fonte: Marcelo Néri (FGV)

(da redação)