

**Fecomércio RJ**  
**Mapa Estratégico do Comércio, Serviços e Turismo**

**FGV SOCIAL** [www.fgv.br/fgvsocial](http://www.fgv.br/fgvsocial)

### **Baixada Litorânea – Cabo Frio**

(Araruama, Armação dos Búzios, Arraial do Cabo, Iguaba Grande, São Pedro da Aldeia e Saquarema)

## **Financiamento Empresarial**

Marcelo Neri [marcelo.neri@fgv.br](mailto:marcelo.neri@fgv.br)  
FGV Social e EPGE Fundação Getúlio Vargas



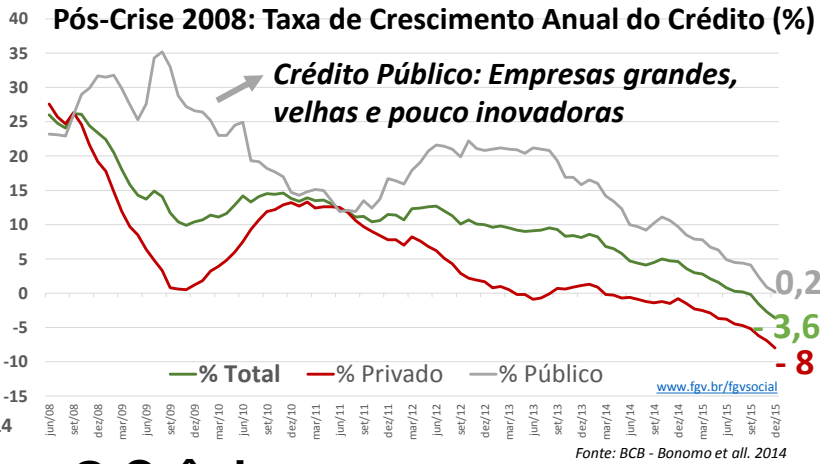
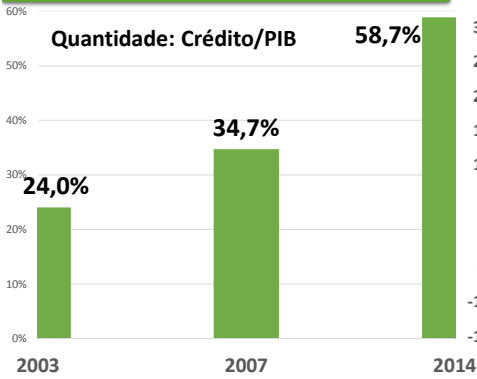
Slides e Video da Palestra em [http://cps.fgv.br/mapa\\_fecomercio\\_cabo\\_frio](http://cps.fgv.br/mapa_fecomercio_cabo_frio)

**FGV SOCIAL** [www.fgv.br/fgvsocial](http://www.fgv.br/fgvsocial)

## **Roteiro:**

- **1. Crédito: Quantidade e Qualidade**
- **2. Auto-Financiamento: Demanda Local**
- **3. Zoom Comércio e Serviços em Cabo Frio**
- **4. Principais Mudanças Locais**

# 1. Crédito:



**Qualidade do Crédito:**  
Caro, Curto Prazo,  
ao Consumidor?,  
Concentrado



**O Crônico**  
ficou Crítico  
Spreads e  
Inadimplência  
em alta



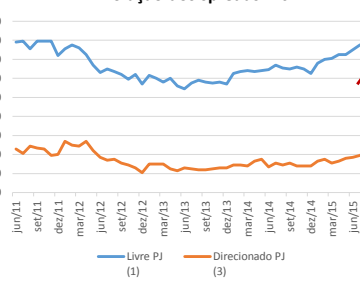
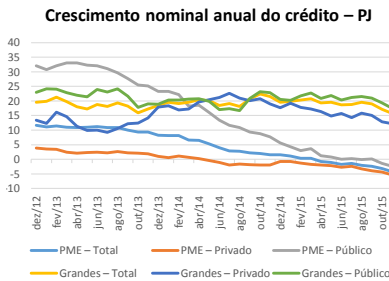
**Crédito**  
em Baixa



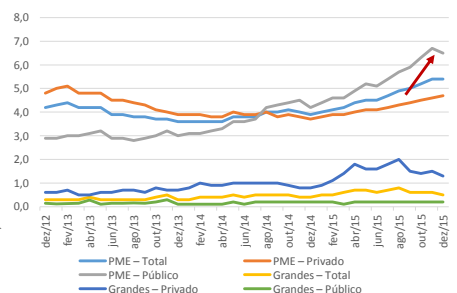
FGV SOCIAL

FGV SOCIAL [www.fgv.br/fgvsocial](http://www.fgv.br/fgvsocial)

## Evolução dos spreads - PJ

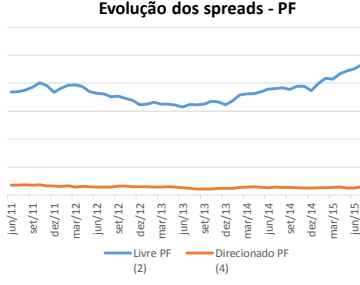
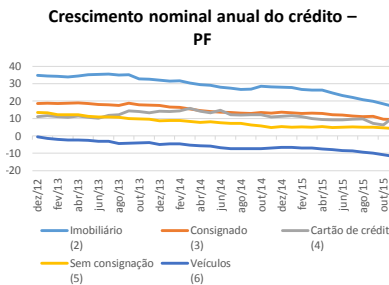


## Inadimplência - PJ

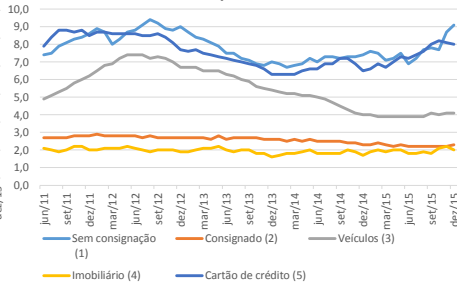


**Estado da Falta de Crédito (Crônica ficou também crítica)**

## Evolução dos spreads - PF



## Inadimplência - PF



Fonte: BCB - Bonomo et al. 2014

## Fotografia do Crédito

**Crédito no Brasil está +: Público e Concentrado na Indústria**

**Números do Crédito Nacional :** É público (53,8%), para PJ (53%), está no Sudeste (49%), para empresas com 10 anos ou mais (67,8%), de grande porte (43,1%), na Indústria de Transformação (28%)

Composição por Setor (%)			
	Indústria	Comércio	Serviços*
Ocupação	11,9	15,4	44,3
Crédito (2014)	28	19,1	33,8

## Retratos do Rio

FGV SOCIAL [www.fgv.br/fgvsocial](http://www.fgv.br/fgvsocial)

➡ **Crédito no BR está + :**

- ➡ **Escasso** (Caro..)
- ➡ **Público** (Ineficiente e Incerto)
- ➡ **Industrial** (135% maior que a parcela no emprego)

➡ **E no Rio de Janeiro?**

➡ **Crédito no Rio é...ao Grande Produtor!**

## Crédito: Somos Líderes na PJ:

- 16,7% do crédito nacional
- Maior crescimento 2011-14 do Sudeste
- Ticket médio de empréstimos o dobro do Sudeste
- Menores taxas de inadimplência do país

## Mas Retardatários na PF:

- 8,3% do crédito nacional
- Baixo crescimento
- Maiores taxas de inadimplência do Sudeste

**Crédito hoje para PJ 2,4 vezes maior que o dispendido para PF**

Inovações nas Garantias:

- 1.Grupos Solidários
- 2.Agentes de Crédito
- 3.Fundos de Aval
- 4.Cooperativas
- 5.Consignado
- 6. Microfinanças
- 7. TICs (celular)

Microcrédito - Avaliação Crítica do JPAL - MIT  
11 Avaliações Nossas no México, Nicarágua e Peru

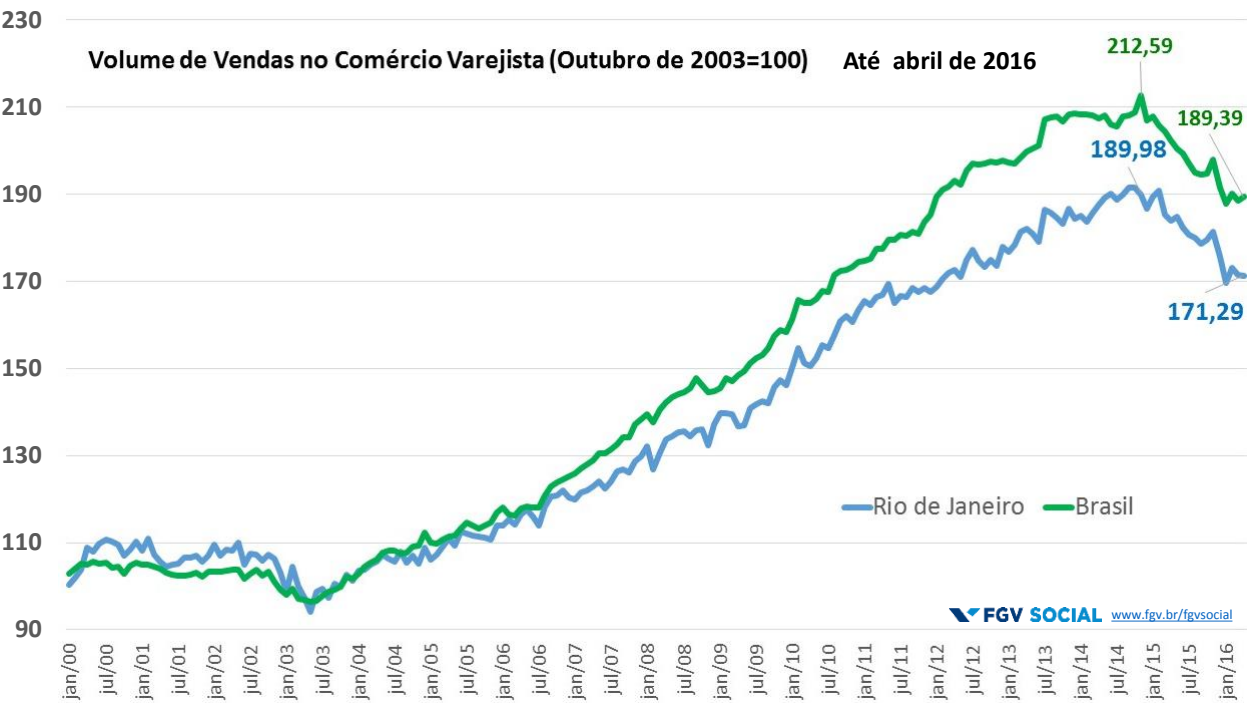
Em ≠ s ambientes macro e regulatórios: há casos bem, medianos e mal sucedidos. A análise supera as idiosincrasias de um mesmo país e reverte-se ao desenho e gestão de cada programa.



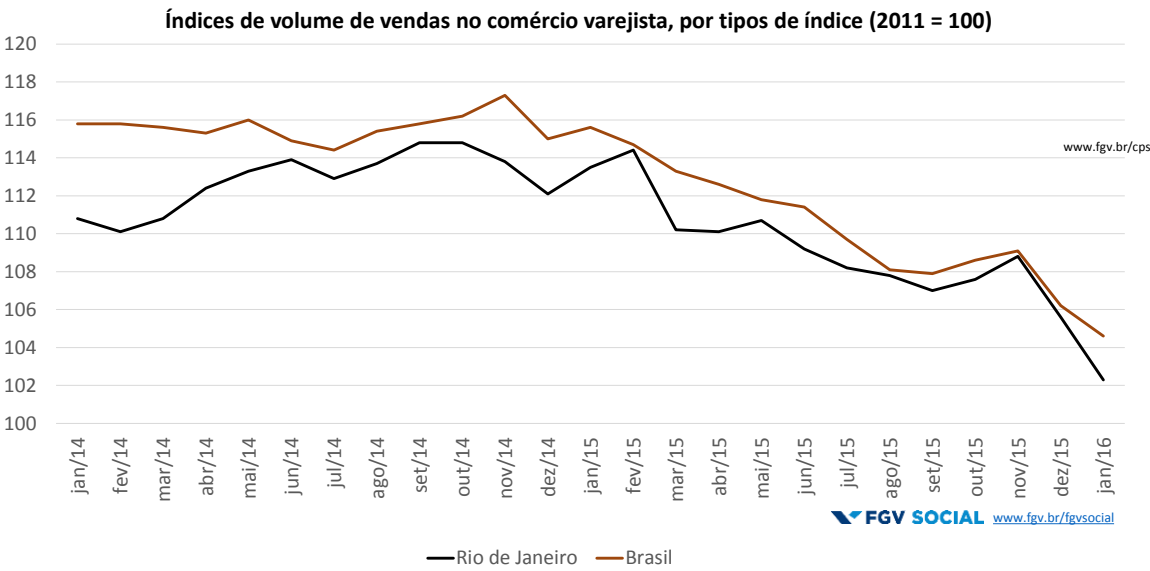
FGV SOCIAL [www.fgv.br/fgvsocial](http://www.fgv.br/fgvsocial)

FGV SOCIAL [www.fgv.br/fgvsocial](http://www.fgv.br/fgvsocial)

	Buscou empréstimo de microcrédito (até R\$ 15,000) em alguma instituição financeira para esse trabalho	Conseguiu obter o microcrédito que procurou
<b>Estado do Rio de Janeiro</b>	<b>4,49%</b>	<b>89,08%</b>
Conta-Própria	3,53%	89,42%
Empregador	11,25%	88,32%
RJ_Capital	4,84%	89,01%
RJ_Periferia	3,37%	89,44%
Nao RM	5,56%	88,87%
Comércio e reparação	4,44%	94,45%
Alojamento e alimentação	5,05%	95,24%
Transporte, armazenagem e comunicação	5,67%	83,33%

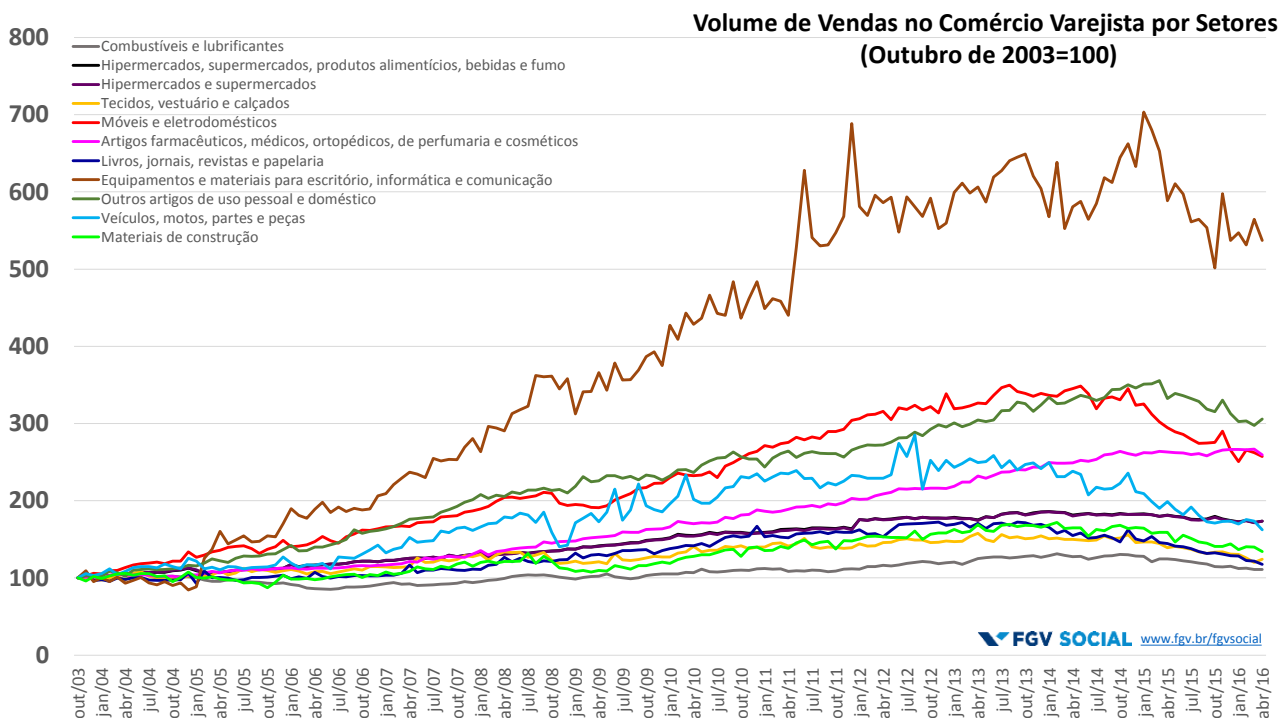


## 2. Auto-Financiamento



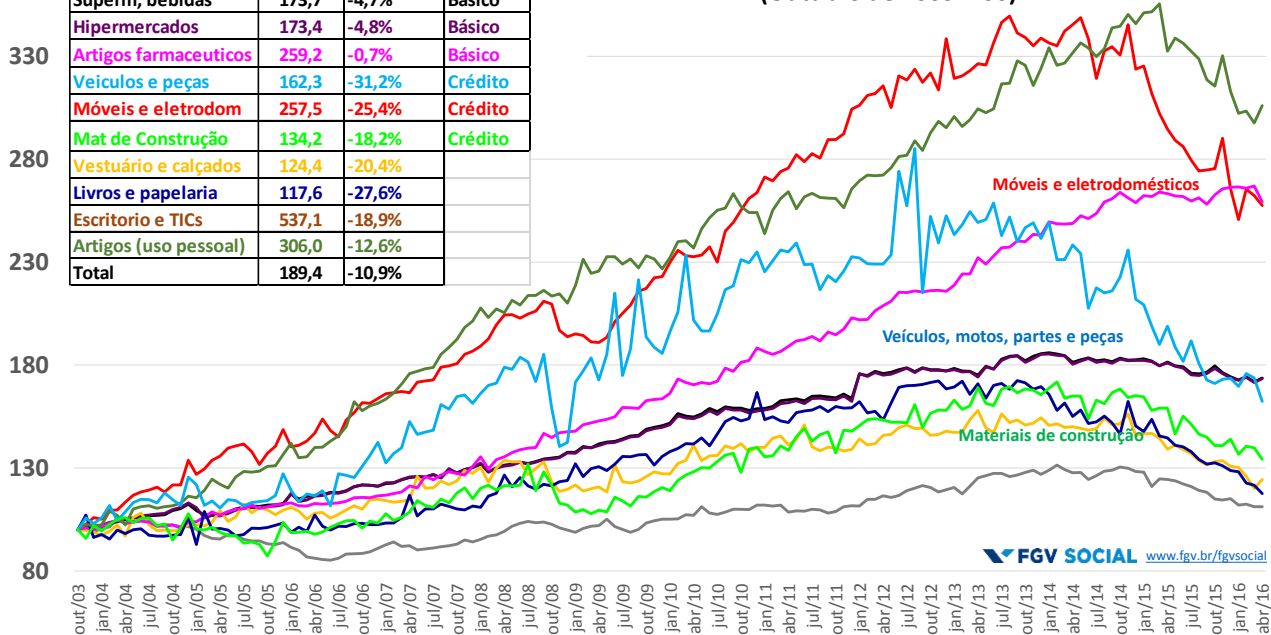
Fonte: IBGE - Pesquisa Mensal de Comércio

Mar 1 a Mar 16

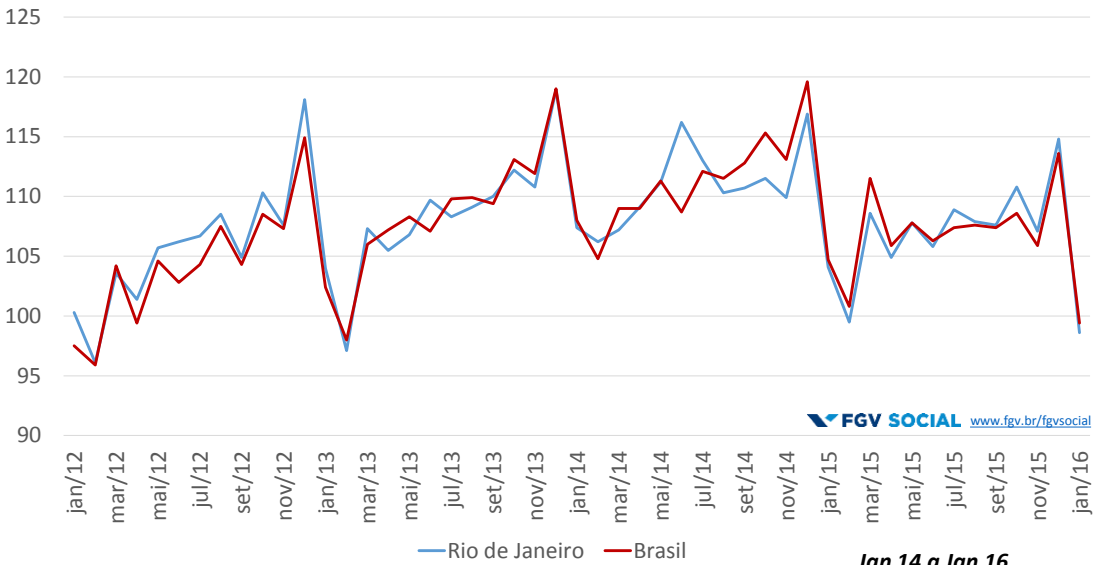


	abr/16	Desde 2014	
Combustíveis	111,1	-14,4%	
Superm, bebidas	173,7	-4,7%	Básico
Hipermercados	173,4	-4,8%	Básico
Artigos farmacêuticos	259,2	-0,7%	Básico
Veículos e peças	162,3	-31,2%	Crédito
Móveis e eletrodom	257,5	-25,4%	Crédito
Mat de Construção	134,2	-18,2%	Crédito
Vestuário e calçados	124,4	-20,4%	
Livros e papelaria	117,6	-27,6%	
Escritorio e TICs	537,1	-18,9%	
Artigos (uso pessoal)	306,0	-12,6%	
<b>Total</b>	<b>189,4</b>	<b>-10,9%</b>	

**Volume de Vendas no Comércio Varejista por Setores  
(Outubro de 2003=100)**



Índice de volume de serviços (Base: média de 2011 = 100) (Número índice)



Fonte: IBGE - Pesquisa Mensal de Serviços

**Jan 14 a Jan 16**

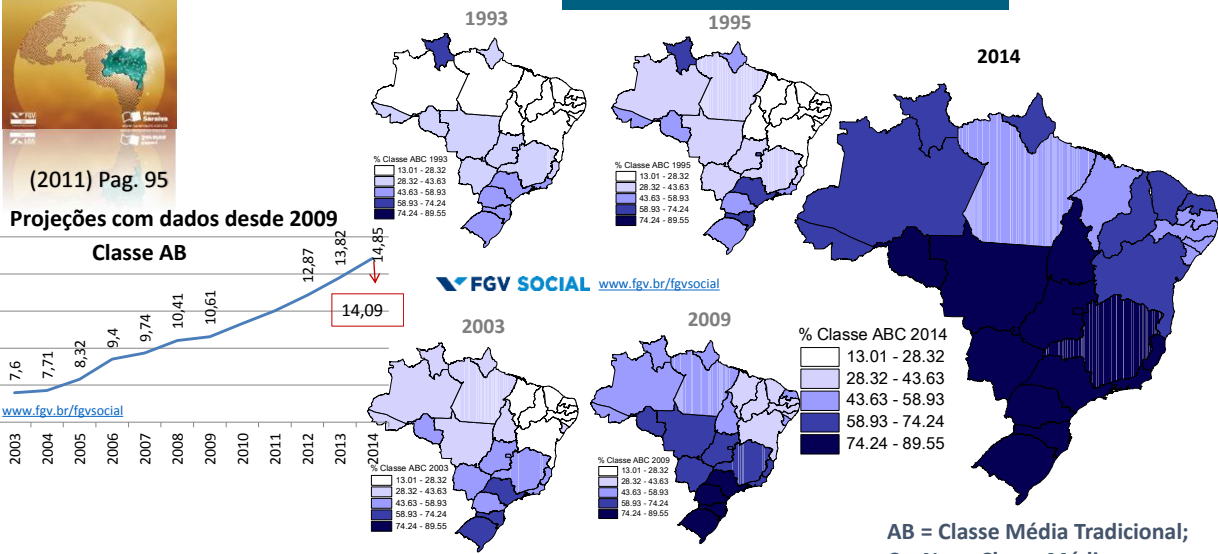
Rio de Janeiro	-8,19%
Brasil	-7,96%



(2011) Pag. 95

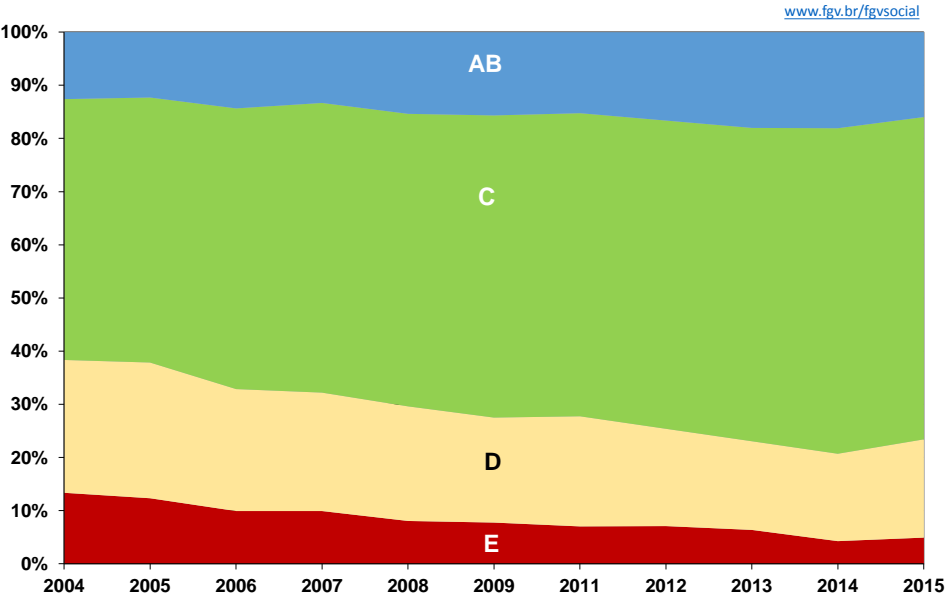
## 2. Autofinanciamento - Mercados Consumidores:

### Evolução das Classes ABC

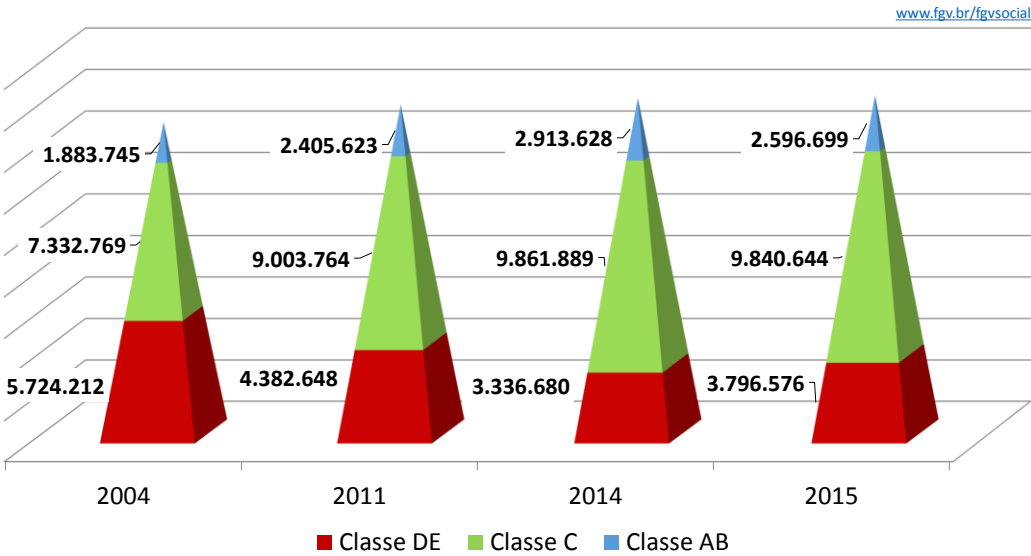


Fonte: FGV Social/CPS a partir dos microdados da PNAD/IBGE

# Classes – Estado do Rio de Janeiro

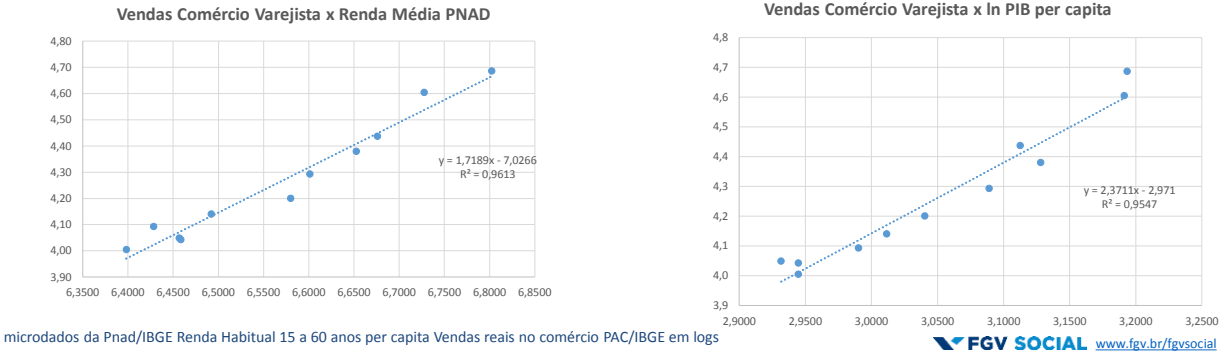


## Pirâmide de Classes - Estado do Rio de Janeiro





# O que Explica as Vendas do Comércio? PIB ou PNAD?

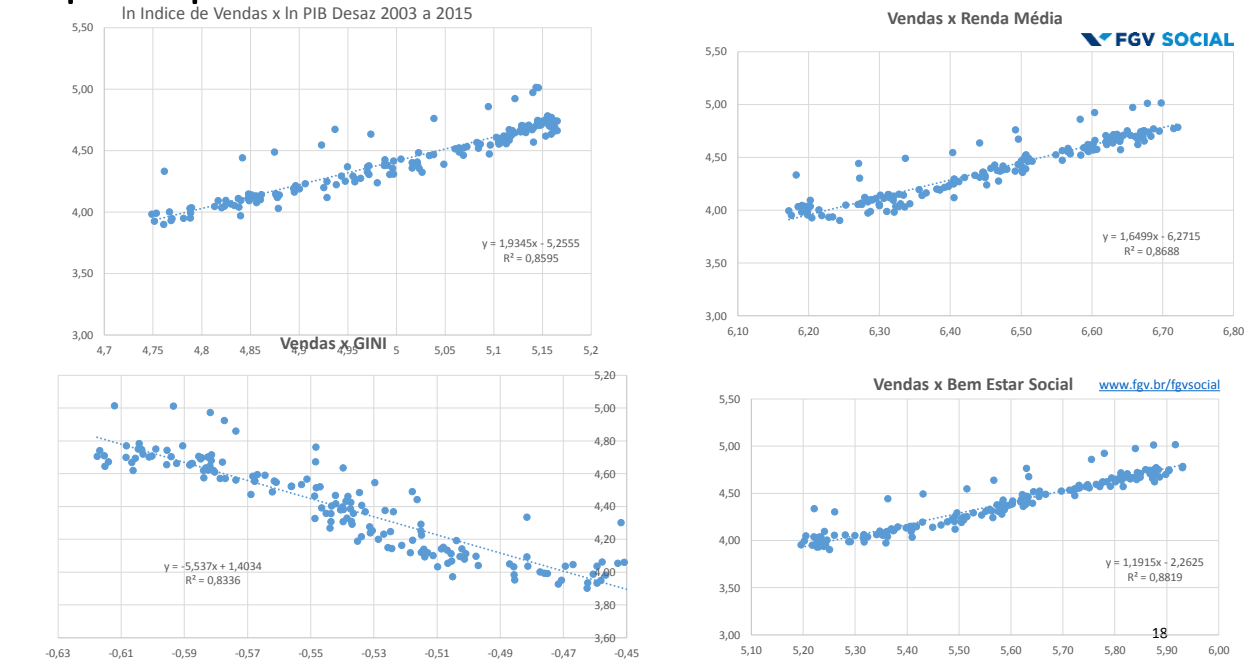


**Qual é a capacidade de prever o faturamento?** Entre o PIB e a Renda das pesquisas domiciliares tem vantagem na média, enxergam a desigualdade e são mais ágeis (PNAD, PNADC e PME - anuais, trimestrais e mensais).

**Crescimento e Equidade**, os dois componentes mais básicos do Bem-Estar Social, são determinantes fundamentais do faturamento do comércio e dos serviços. Nesses setores: **o altruísmo compensa!**

# O que Explica as Vendas do Comércio?

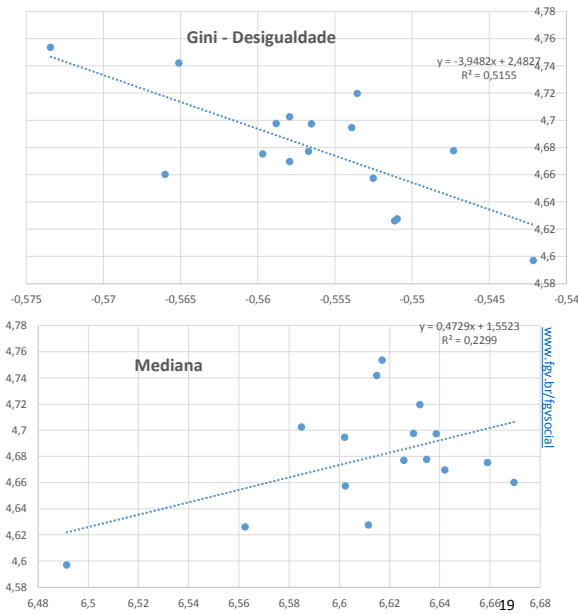
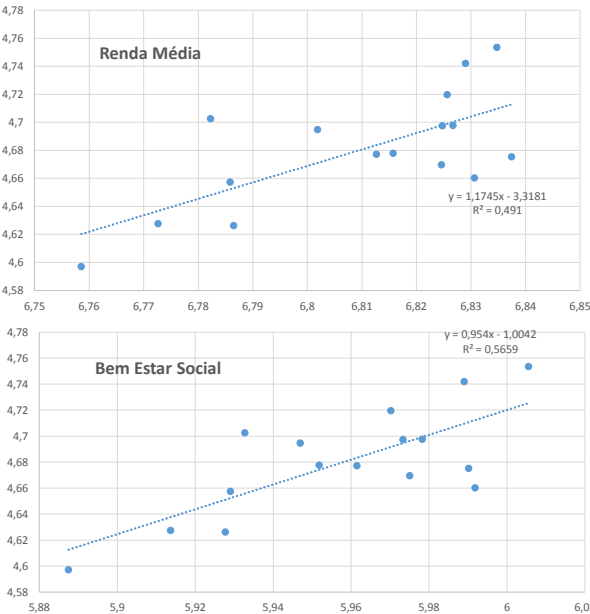
microdados da PME/IBGE Renda Habitual 15 a 60 anos per capita Vendas reais no comércio PMC/IBGE em logs



# Faturamento nos Serviços

microdados da PNADC/IBGE Renda Habitual 15 a 60 anos per capita  
Volume real Serviços Pesquisa Mensal de Serviços/IBGE em logs

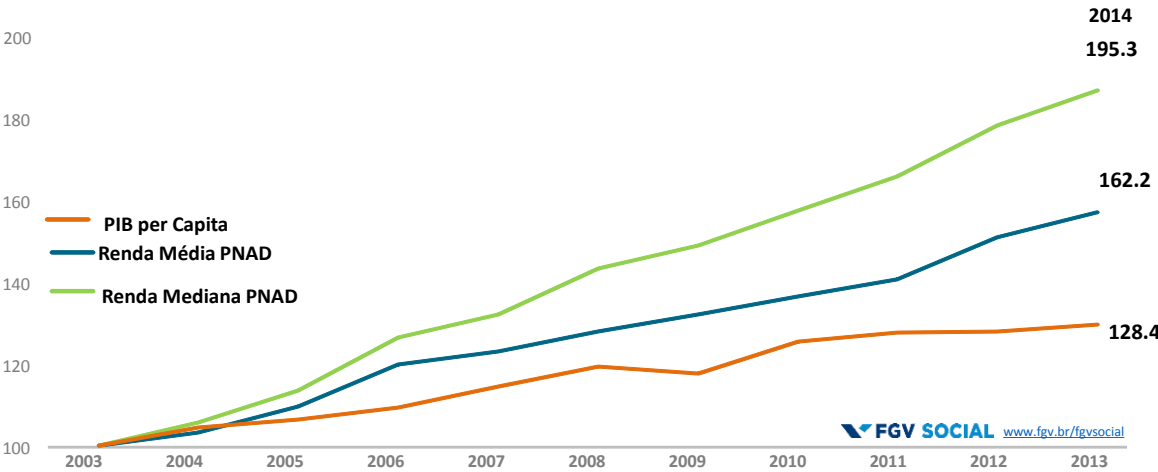
FGV SOCIAL



## Quanto cresce as causas?

PIB X Renda Média PNAD X Mediana

Real Per Capita 2003 = 100

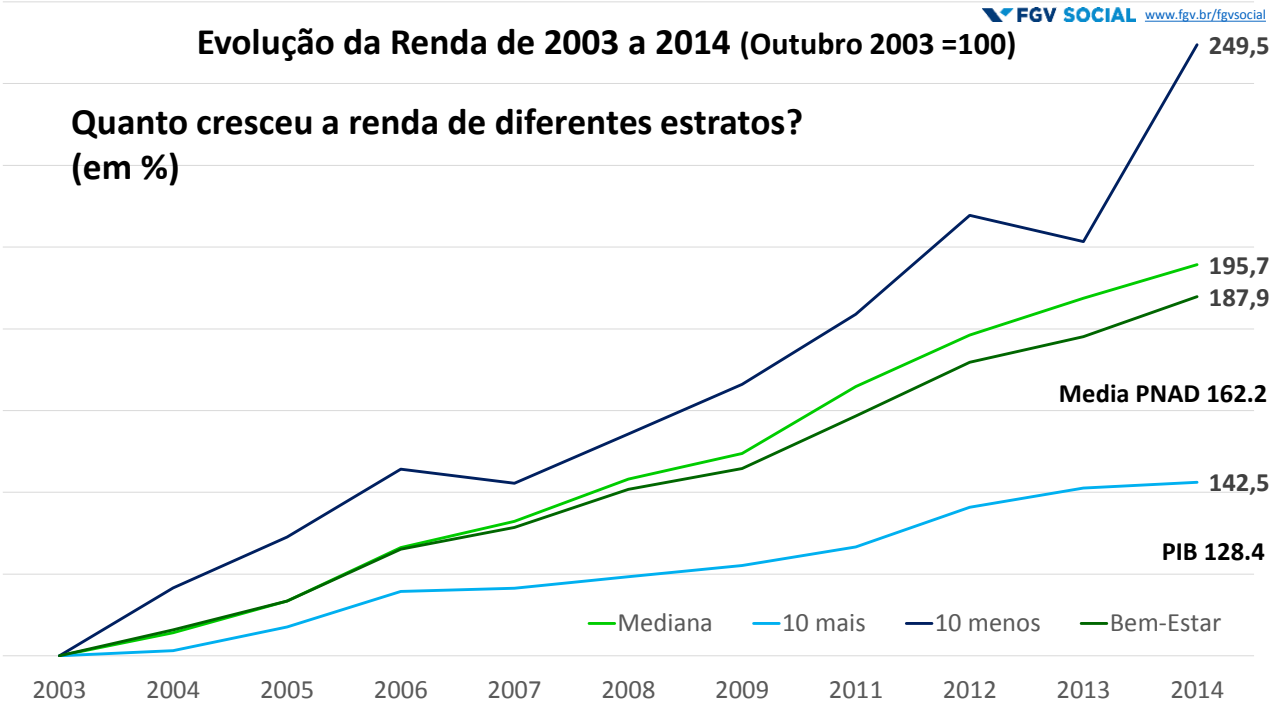


Fonte: CPS/FGV a partir dos microdados da PNAD/IBGE e Contas Nacionais/IBGE

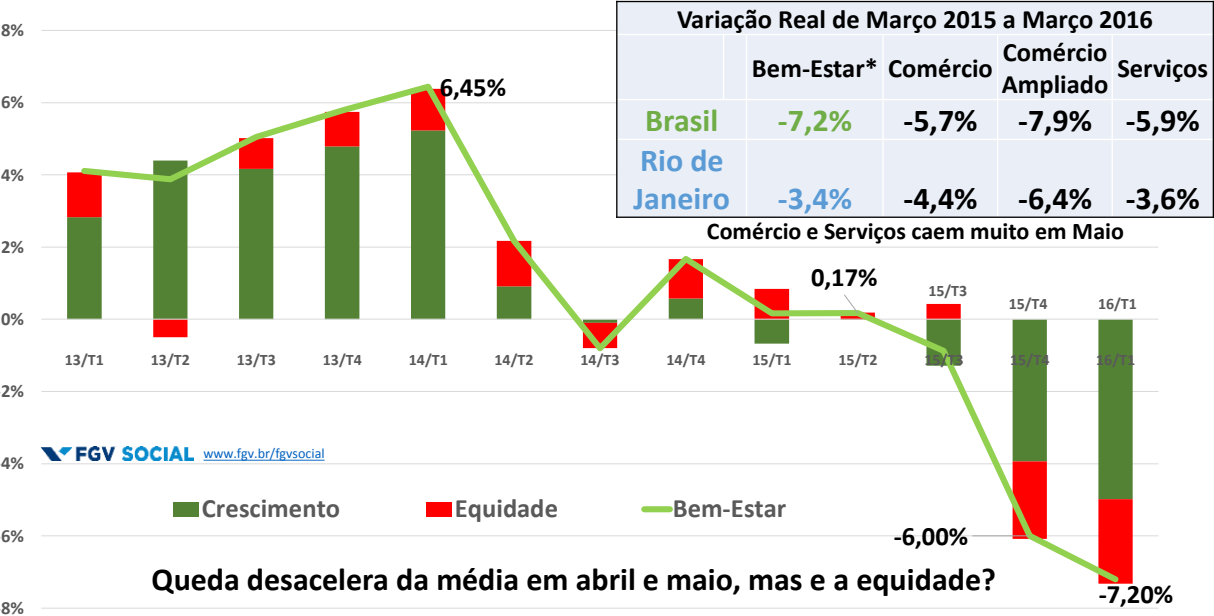
\* Contas Nacionais

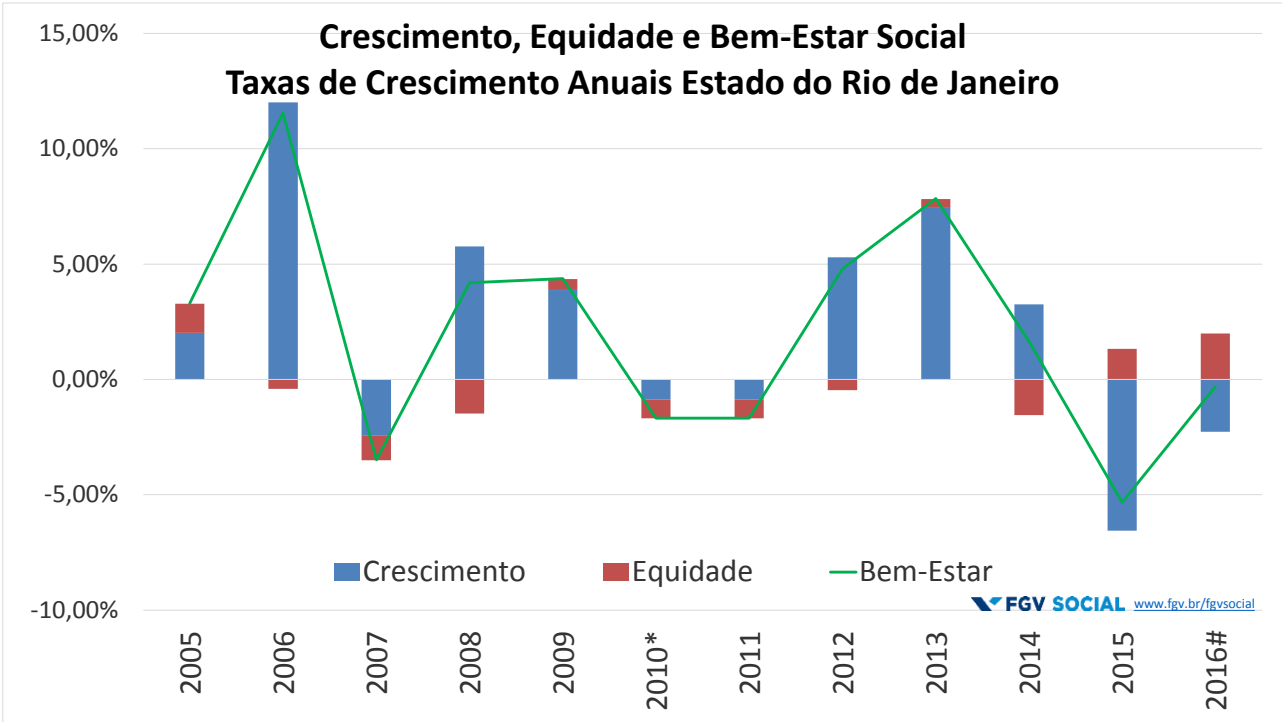
**Evolução da Renda de 2003 a 2014 (Outubro 2003 =100)**

**Quanto cresceu a renda de diferentes estratos?  
(em %)**



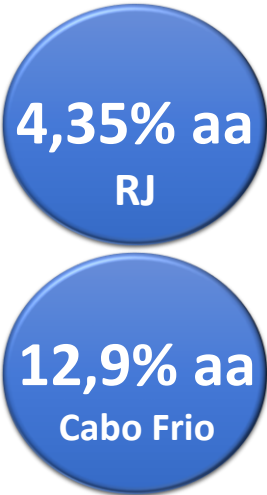
**Crescimento, Equidade e Bem-Estar Social Trabalhistas  
- Taxas de Crescimento 12 meses**





3. Zoom Longo Prazo Local: Evolução dos Determinantes da Demanda (e Bem Estar)

Resumo do Crescimento Anual



Renda e Equidade - Rio de Janeiro				
	1991	2000	2010	Variação
Renda per capita	608	826	1.039	71%
Bem Estar Social (BES)	237	330	426	80%
Variação BES		39%	29%	
Variação População		12,4%	11,1%	24,9%

Renda e Equidade – Cabo Frio - RJ				
	1991	2000	2010	Variação
Renda per capita	410,62	630,38	815,8	99%
Bem Estar Social (BES)	184,779	258	375,2	104%
Variação BES		40%	45%	
Gini - Equidade	0,55	0,59	0,54	
Variação População		64,76%	49,32%	146,02%

# Crescimento do Emprego Formal por ano

	2011	2012	2013	2014	2015	2016	2010-16	2017 (jan) *
Estado do Rio de Janeiro	3,42%	2,47%	1,60%	0,79%	-2,62%	-3,61%	0,31%	-0,40%
<b>REGIÃO DOS LAGOS</b>	<b>4,35%</b>	<b>3,66%</b>	<b>2,03%</b>	<b>2,59%</b>	<b>1,84%</b>	<b>-1,51%</b>	<b>2,14%</b>	<b>-0,38%</b>
Araruama	4,90%	3,57%	1,79%	2,53%	-0,24%	-2,77%	1,60%	-1,84%
Armacao dos Buzios	3,44%	4,95%	-0,47%	3,25%	1,39%	1,10%	2,26%	0,32%
Arraial do Cabo	11,80%	6,85%	3,43%	1,01%	-0,75%	-2,52%	3,19%	0,70%
Cabo Frio	3,21%	2,02%	1,38%	2,75%	1,68%	-0,86%	1,69%	-0,21%
Iguaba Grande	2,00%	0,49%	1,97%	1,48%	-0,64%	-2,27%	0,49%	-0,39%
Sao Pedro da Aldeia	3,41%	2,89%	1,92%	2,19%	4,09%	-0,69%	2,29%	-0,20%
Saquarema	6,11%	7,09%	5,24%	2,76%	3,97%	-3,60%	3,53%	-0,16%

FGV SOCIAL [www.fgv.br/fgvsocial](http://www.fgv.br/fgvsocial)

# Resumo de Dados de Cabo Frio e Demais %

Rank 2000	Rank 2010	% Setor Serviços	2000	2010
		Brasil	45,24	44,29
2	2	RJ (Estado)	58,91	55,72
25	17	Cabo Frio	54,69	53,38
35	30	Araruama	53,46	51,18
3	3	Arm. dos Búzios	62,08	61,29
15	26	Arraial do Cabo	56,99	51,94
17	13	Iguaba Grande	56,57	54,67
		São Pedro da		
14	18	Aldeia	57,18	53,16
33	42	Saquarema	53,62	48,6

Rank 2000	Rank 2010	% Setor Comércio	2000	2010
		Brasil	14,43	15,38
1	5	RJ (Estado)	16,32	16,58
7	5	Cabo Frio	17,61	19,35
29	20	Araruama	15,77	17,47
67	39	Arm. dos Búzios	11,54	15,56
66	4	Arraial do Cabo	11,55	19,35
36	34	Iguaba Grande	15,17	15,72
		São Pedro da		
33	3	Aldeia	15,62	19,65
12	13	Saquarema	17,35	17,96

Rank 2000	Rank 2010	% Formalização	2000	2010
		Brasil	51,63	59,32
4	4	RJ (Estado)	61,13	66,94
52	55	Cabo Frio	51,15	57,38
64	71	Araruama	48,76	53,24
63	67	Arm. dos Búzios	48,93	53,95
54	62	Arraial do Cabo	50,88	55,98
81	75	Iguaba Grande	40,95	51,79
		São Pedro da		
66	50	Aldeia	48,1	59,51
87	82	Saquarema	38,17	45,96

FGV SOCIAL [www.fgv.br/fgvsocial](http://www.fgv.br/fgvsocial)

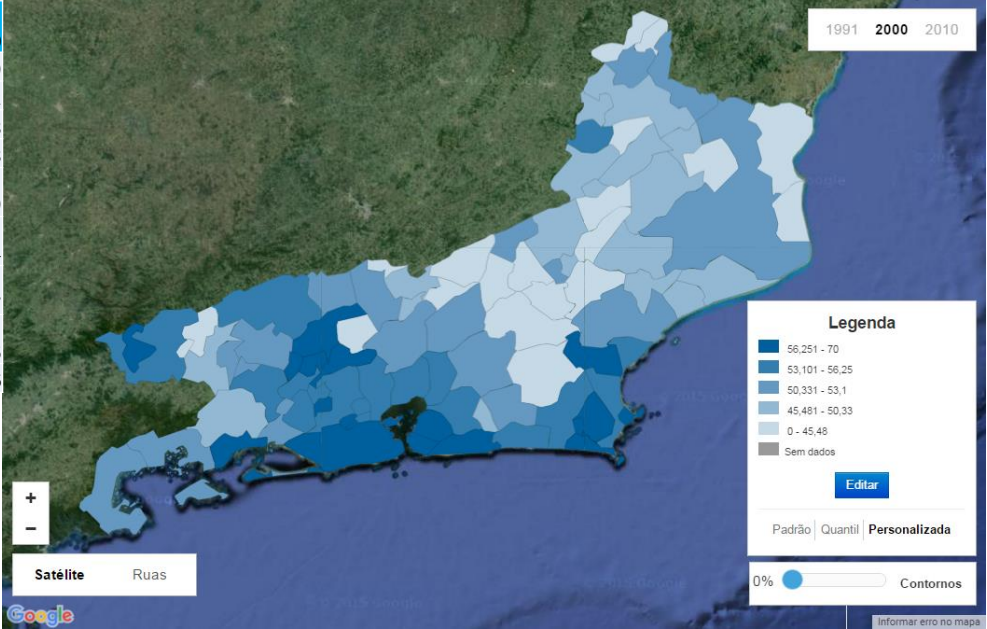




Mapa / Município  
% dos ocupados no setor serviços - 18 anos ou mais

FGV SOCIAL [www.fgv.br/fgvsocial](http://www.fgv.br/fgvsocial)

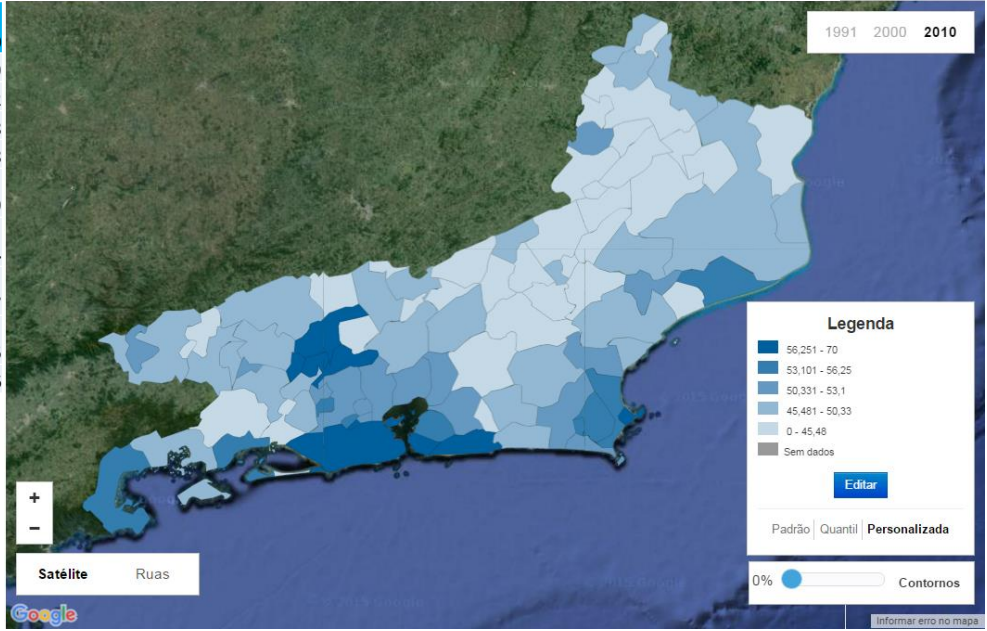
Rank 2000	Rank 2010		2000	2010
		Brasil	45,24	44,29
2	2	RJ (Estado)	58,91	55,72
25	17	Cabo Frio	54,69	53,38
35	30	Araruama	53,46	51,18
		Arm. dos		
3	3	Búzios	62,08	61,29
		Arraial do		
15	26	Cabo	56,99	51,94
		Iguaba		
17	13	Grande	56,57	54,67
		São Pedro		
14	18	da Aldeia	57,18	53,16
33	42	Saquarema	53,62	48,6



Mapa / Município  
% dos ocupados no setor serviços - 18 anos ou mais

FGV SOCIAL [www.fgv.br/fgvsocial](http://www.fgv.br/fgvsocial)

Rank 2000	Rank 2010		2000	2010
		Brasil	45,24	44,29
2	2	RJ (Estado)	58,91	55,72
25	17	Cabo Frio	54,69	53,38
35	30	Araruama	53,46	51,18
		Arm. dos		
3	3	Búzios	62,08	61,29
		Arraial do		
15	26	Cabo	56,99	51,94
		Iguaba		
17	13	Grande	56,57	54,67
		São Pedro		
14	18	da Aldeia	57,18	53,16
33	42	Saquarema	53,62	48,6



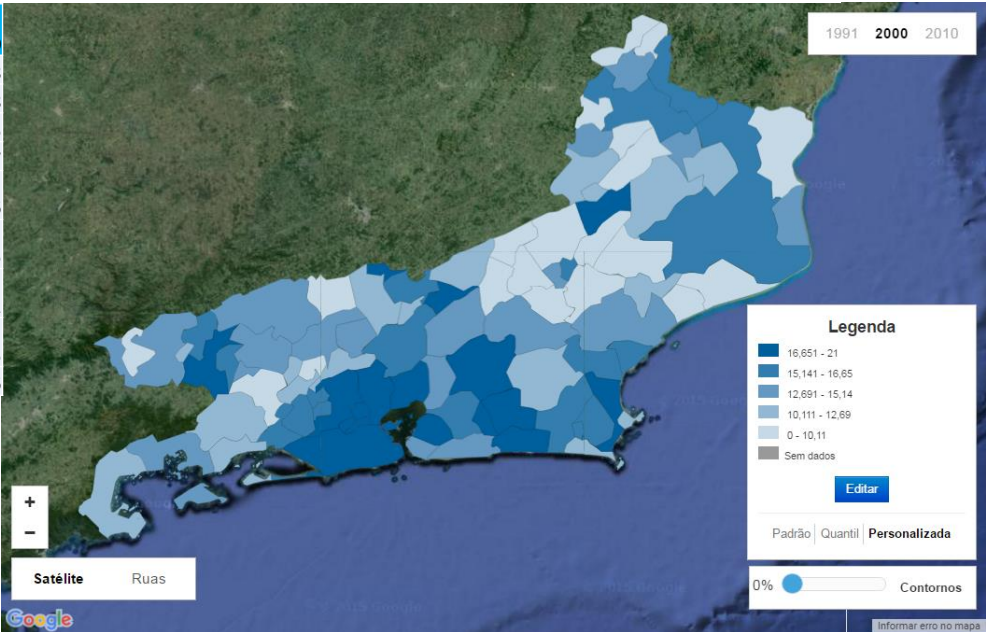




Mapa / Município  
% dos ocupados no setor comércio - 18 anos ou mais

FGV SOCIAL [www.fgv.br/fgvsocial](http://www.fgv.br/fgvsocial)

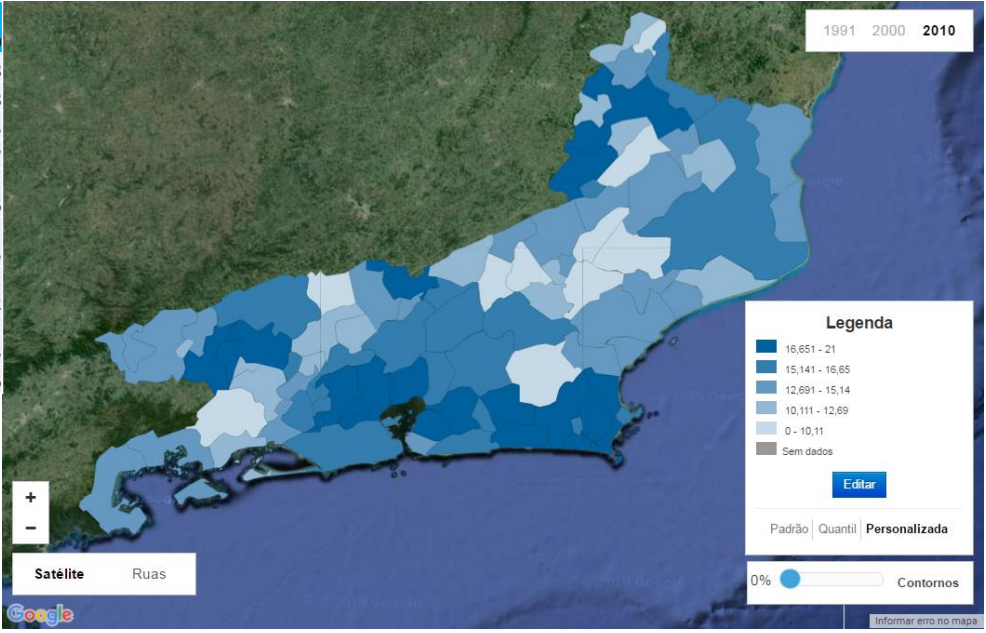
Rank 2000	Rank 2010		2000	2010
		Brasil	14,43	15,38
1	5	RJ (Estado)	16,32	16,58
7	5	Cabo Frio	17,61	19,35
29	20	Araruama	15,77	17,47
67	39	Armação dos Búzios	11,54	15,56
66	4	Arraial do Cabo	11,55	19,35
36	34	Iguaba Grande	15,17	15,72
33	3	São Pedro da Aldeia	15,62	19,65
12	13	Saquarema	17,35	17,96



Mapa / Município  
% dos ocupados no setor comércio - 18 anos ou mais

FGV SOCIAL [www.fgv.br/fgvsocial](http://www.fgv.br/fgvsocial)

Rank 2000	Rank 2010		2000	2010
		Brasil	14,43	15,38
1	5	RJ (Estado)	16,32	16,58
7	5	Cabo Frio	17,61	19,35
29	20	Araruama	15,77	17,47
67	39	Armação dos Búzios	11,54	15,56
66	4	Cabo	11,55	19,35
36	34	Iguaba Grande	15,17	15,72
33	3	São Pedro da Aldeia	15,62	19,65
12	13	Saquarema	17,35	17,96

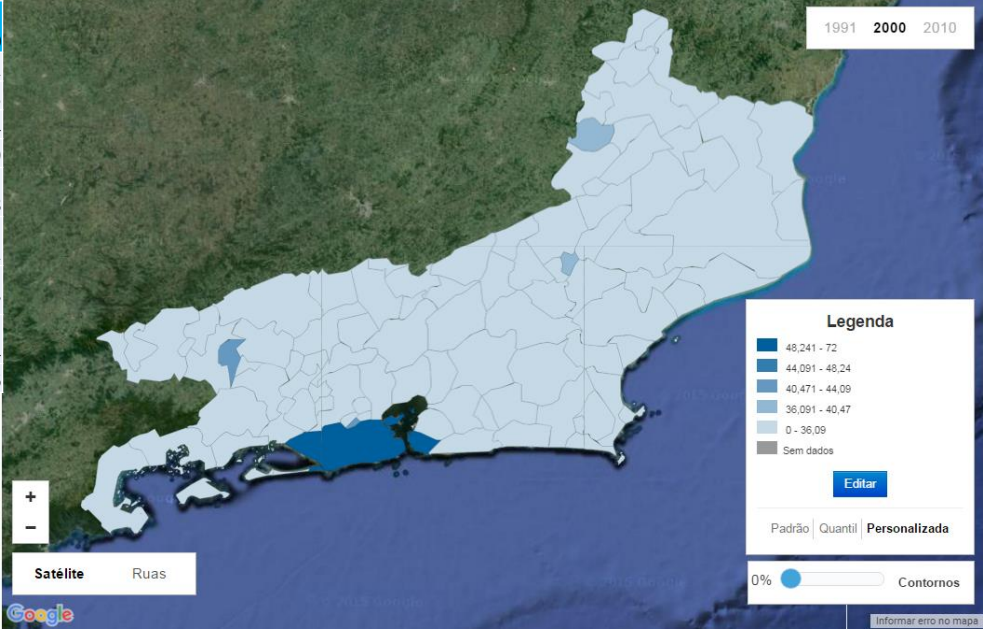


Mapa / Município

FGV SOCIAL [www.fgv.br/fgvsocial](http://www.fgv.br/fgvsocial)

% dos ocupados com médio completo - 18 anos ou mais

Rank 2000	Rank 2010		2000	2010
		Brasil	30,84	44,91
2	3	RJ (Estado)	39,72	52,53
16	16	Cabo Frio	66,86	68,74
52	68	Araruama	63,95	62,29
2	6	Armação dos Búzios	74,34	71,78
23	25	Arraial do Cabo	65,94	67,11
81	87	Iguaba Grande	61,19	58,77
31	30	São Pedro da Aldeia	65,29	66,04
34	70	Saquarema	64,98	62,26

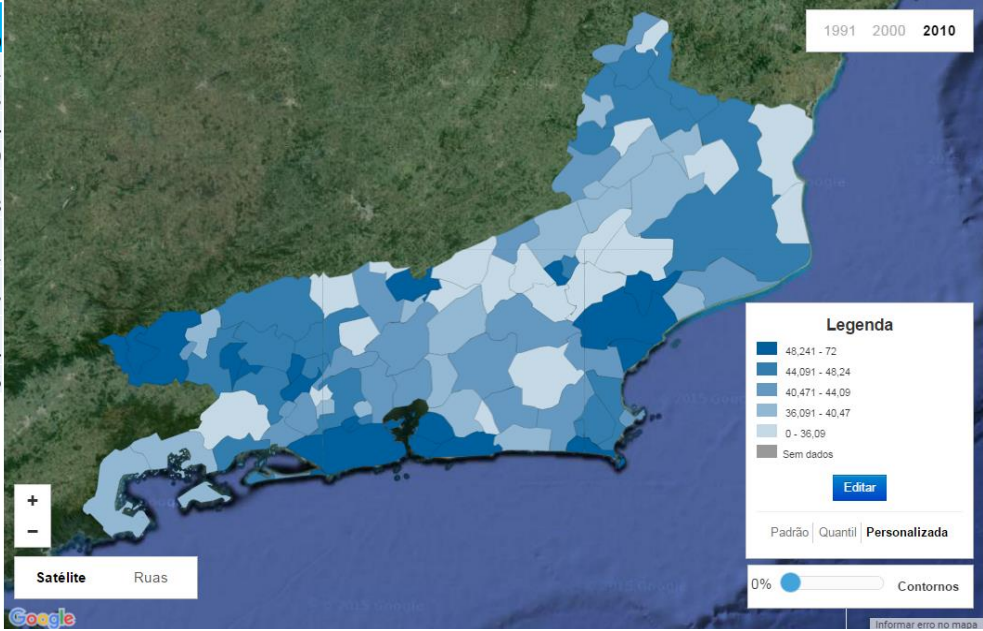


Mapa / Município

FGV SOCIAL [www.fgv.br/fgvsocial](http://www.fgv.br/fgvsocial)

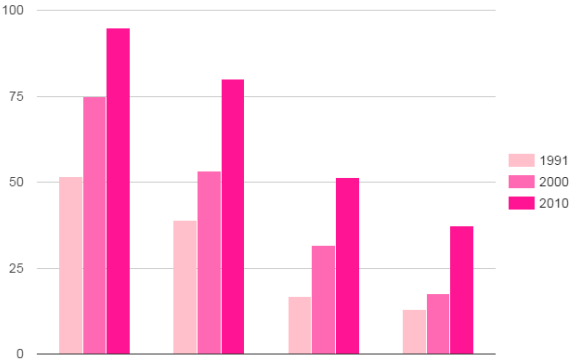
% dos ocupados com médio completo - 18 anos ou mais

Rank 2000	Rank 2010		2000	2010
		Brasil	30,84	44,91
2	3	RJ (Estado)	39,72	52,53
16	16	Cabo Frio	66,86	68,74
52	68	Araruama	63,95	62,29
2	6	Armação dos Búzios	74,34	71,78
23	25	Arraial do Cabo	65,94	67,11
81	87	Iguaba Grande	61,19	58,77
31	30	São Pedro da Aldeia	65,29	66,04
34	70	Saquarema	64,98	62,26

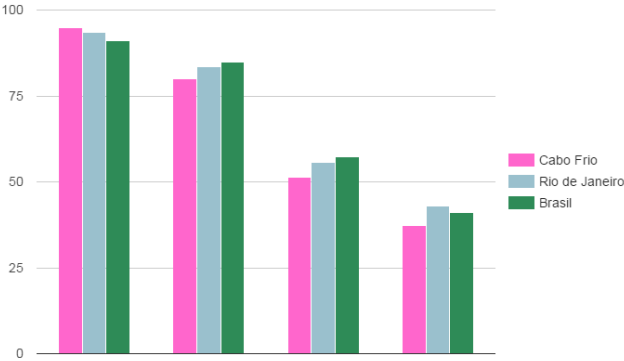


# Educação

Fluxo Escolar por Faixa Etária - Cabo Frio - RJ - 1991/2000/2010



Fluxo Escolar por Faixa Etária - Cabo Frio - RJ - 2010

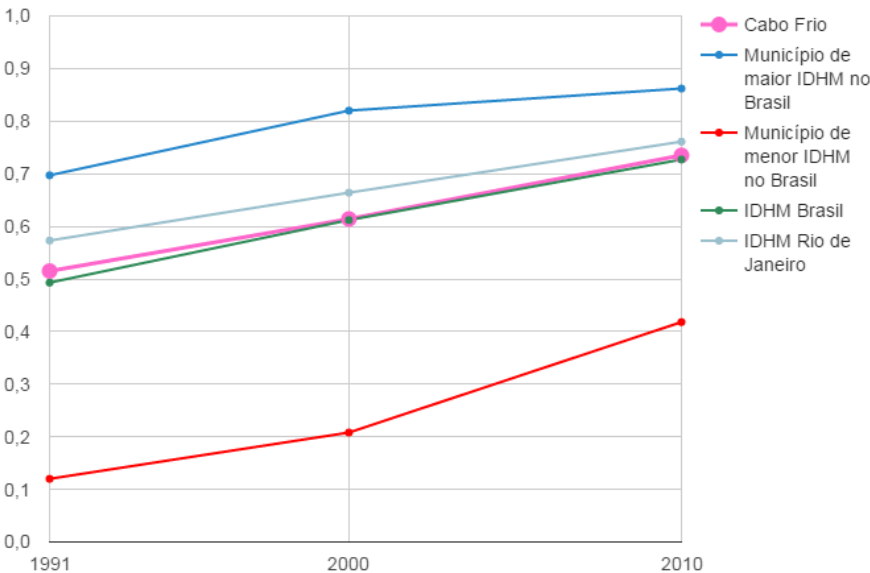


A Superação da Pobreza em			
	1991	2000	2010
% de extrem. pobres	8,73	5,88	2,35
% de pobres	29,32	18,94	8,73
Gini - Equid.	0,55	0,59	0,54

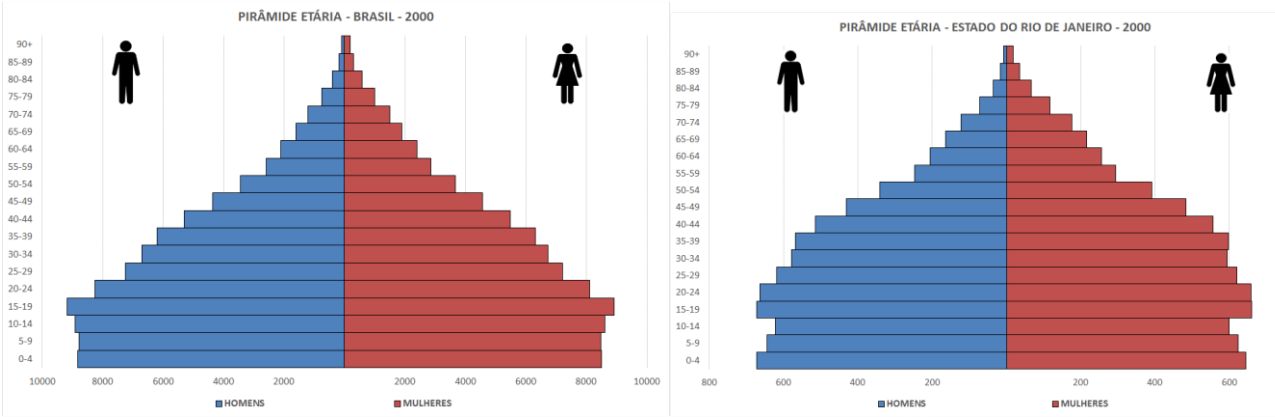
Rank 2000	Rank 2010	% Médio Completo	2000	2010
		Brasil	30,84	44,91
2	3	RJ (Estado)	39,72	52,53
47	34	Cabo Frio	27,12	44,79
61	41	Araruama	24,1	43,1
66	48	Armação dos Búzios	22,94	41,16
29	15	Arraial do Cabo	29,68	49,28
45	20	Iguaba Grande	27,58	47,97
52	35	São Pedro da Aldeia	26,37	44,19
65	55	Squarema	23,14	40,47

## 4. Zoom nas Principais Transformações Locais Pós Criação do Município

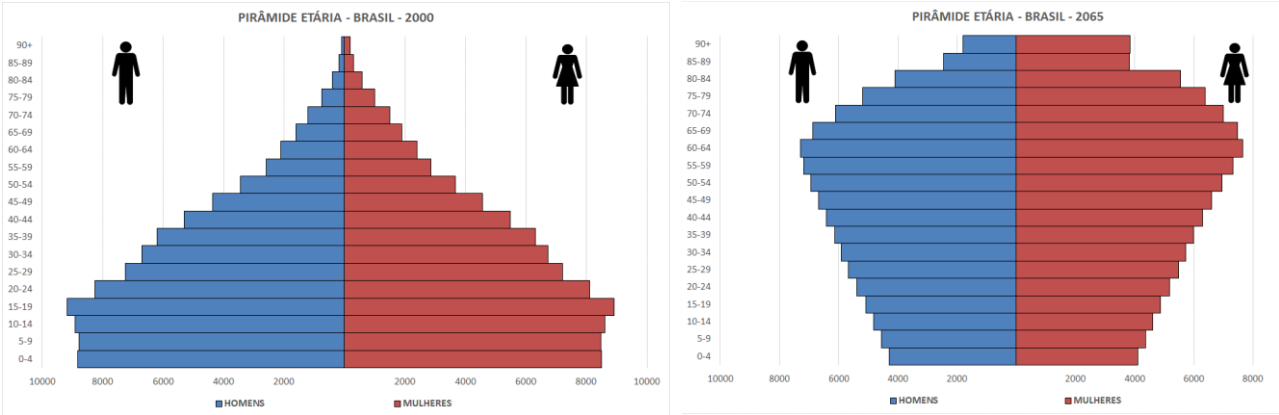
Evolução do IDHM - Cabo Frio - RJ



Comparação da Pirâmide Etária Brasil e Estado do Rio de Janeiro



Transformação da Pirâmide Etária Brasileira

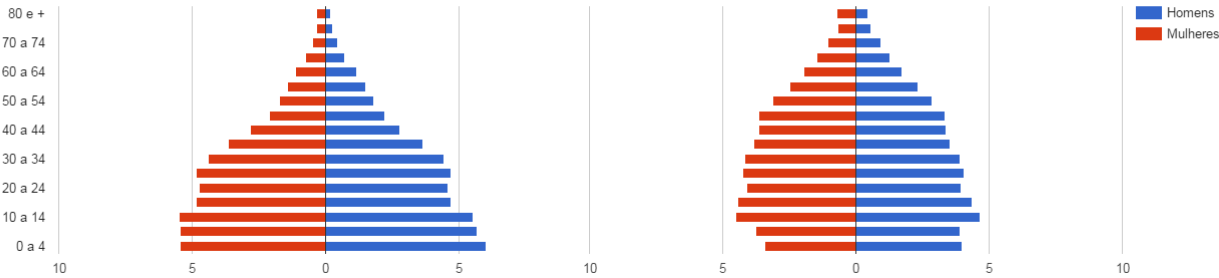


Transformação da Pirâmide Etária de Cabo Frio

FGV SOCIAL [www.fgv.br/fgvsocial](http://www.fgv.br/fgvsocial)

1991 Pirâmide etária - Cabo Frio - RJ  
Distribuição por Sexo, segundo os grupos de idade

2010 Pirâmide etária - Cabo Frio - RJ  
Distribuição por Sexo, segundo os grupos de idade



Longevidade, Mortalidade e Fecundidade - Município - Cabo Frio - RJ

	1991	2000	2010
Esperança de vida ao nascer	67,0	70,8	75,2

Longevidade, Mortalidade e Fecundidade - Rio de Janeiro

	1991	2000	2010
Esperança de vida ao nascer (em anos)	66,4	69,4	75,1

Evolução do Perfil da Cidade

ERJ70: +Pobre;+Fem;+Jovem;+Católico;-Instruído  
ERJ2010: +Rico;+Fem;+Velho;-Católico(↑Evang);+Instruído

Cabo Frio 1970

- **+Pobre:** 50% da população na classe E vs 17% a classe C
- **Pouco+Masculina:** 51% homens vs 49% de mulheres
- **+Jovem:** 70,5% de crianças e jovens vs 29,5% de adultos e idosos; 58% eram filhos dentro da família vs 20,5% de chefes e 16,5% de cônjuges)
- **+Católica:** 82,5% de católicos vs 13% de evangélicos
- **-Instruída:** 62% com até 3 anos de estudo vs 5% com 8 anos ou mais

FGV SOCIAL [www.fgv.br/fgvsocial](http://www.fgv.br/fgvsocial)

Cabo Frio 2010 (Comparável\*)

\*Inclui Arraial do Cabo e Búzios

- **+Empreendedora:** 12% da população como conta-própria
- **+Média:** 11% da população na classe E vs 55% na classe C
- **Pouco+Feminina:** 49% homens vs 51% de mulheres
- **+Velha:** 48,5% de crianças e jovens vs 51,5% de adultos e idosos; 33,5% eram filhos dentro da família vs 32% de chefes e 21% de cônjuges)
- **+Evangélica:** 35% de católicos vs 41% de evangélicos
- **+Instruída:** 24,5% com até 3 anos de estudo vs 45% com 8 anos ou mais

Curiosidades: Decomposição 2010

	Búzios	Arraial do Cabo	Cabo Frio	Estado do Rio de Janeiro
○ %Sogras:	2,43%	0,96%	2,23%	2,20%
○ %Idosos:	8,43%	12,76%	10,94%	13%
○ %Católicos:	31,10%	46,21%	34,24%	46,28%
○ %Evangélicos:	39,70%	33,52%	42,06%	29,52%



Evolução dos Ativos da Cidade

ERJ2010 teve uma melhora relativa a ERJ70 em ativos públicos e privados

Cabo Frio 1970

Cabo Frio 2010 (Comparável\*)

\*Inclui Arraial do Cabo e Búzios

- Esgoto: 6,8% da população ligada à rede geral de esgoto
  - Luz: 55,4% com eletricidade
  - Trânsito: 7,3% tem automóvel
  - Novela: 28,8% tem televisão em casa
- 49,5% da população ligada à rede geral de esgoto
  - Acesso universalizado
  - 36,7% tem automóvel ,
  - 98,4% tem televisão em casa

Curiosidades: Decomposição 2010

	Búzios	Arraial do Cabo	Cabo Frio	Estado do Rio de Janeiro
%Rede de Esgoto:	18,5%	72,6%	50,6%	75,7%
%Fossa Séptica:	70,4%	18,3%	32,1%	9,9%
%Casa Própria:	67,8%	74,1%	71,2%	73,3%
%Aluguel:	19%	16,9%	20,1%	17,4%

Impacto das reformas no Rio de Janeiro (em %)

	Brasil	Brasília	Rio de Janeiro	Ranking do Rio em 27 UFs
Idosos¹	6,2	3,2	8,2	1
Participação da Previdência na renda	10,1	7,3	13,1	1
Aposentados que ganham mais de um salário mínimo	45,6	70,6	69,3	2
Funcionários públicos – Federal*	1,7	12,3	4,4	3
Ocupados na indústria*	13,4	6,0	10,8	12
Empregados agrícolas*	5,9	0,6	1,0	24
Imigrou a menos de um ano**	0,7	0,6	0,1	26
Imigrou entre 2 e 4 anos**	1,0	0,8	0,3	26
Imigrou entre 5 e 9 anos**	1,2	1,1	0,5	26

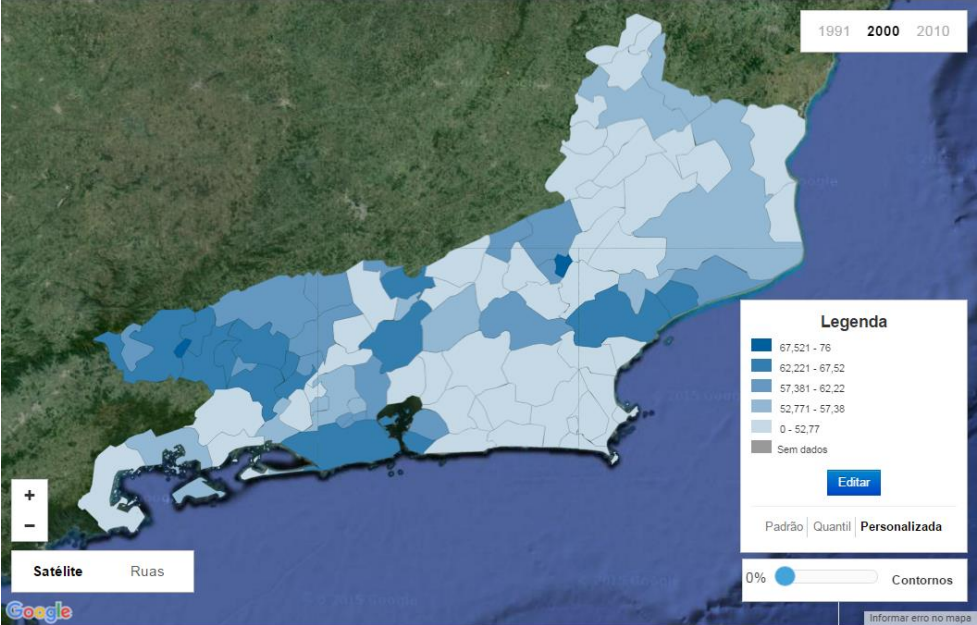
Fonte: CPS/FGV processando os microdados da PNAD/IBGE.  
¹Informação do Censo 2000; \*em relação aos ocupados; \*\*em relação à população total.

Mapa / Município

Grau de formalização dos ocupados - 18 anos ou mais

FGV SOCIAL [www.fgv.br/fgvsocial](http://www.fgv.br/fgvsocial)

Rank 2000	Rank 2010		2000	2010
		Brasil	51,63	59,32
4	4	RJ (Estado)	61,13	66,94
52	55	Cabo Frio	51,15	57,38
64	71	Araruama	48,76	53,24
63	67	dos Búzios	48,93	53,95
54	62	Cabo	50,88	55,98
81	75	Grande	40,95	51,79
66	50	São Pedro	48,1	59,51
87	82	Saquarema	38,17	45,96

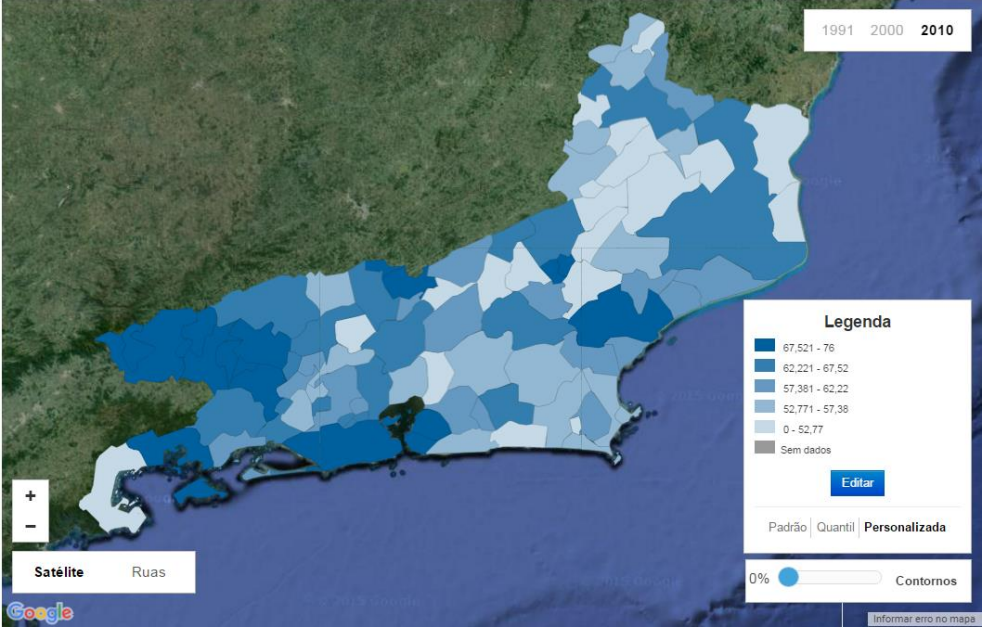


Mapa / Município

Grau de formalização dos ocupados - 18 anos ou mais

FGV SOCIAL [www.fgv.br/fgvsocial](http://www.fgv.br/fgvsocial)

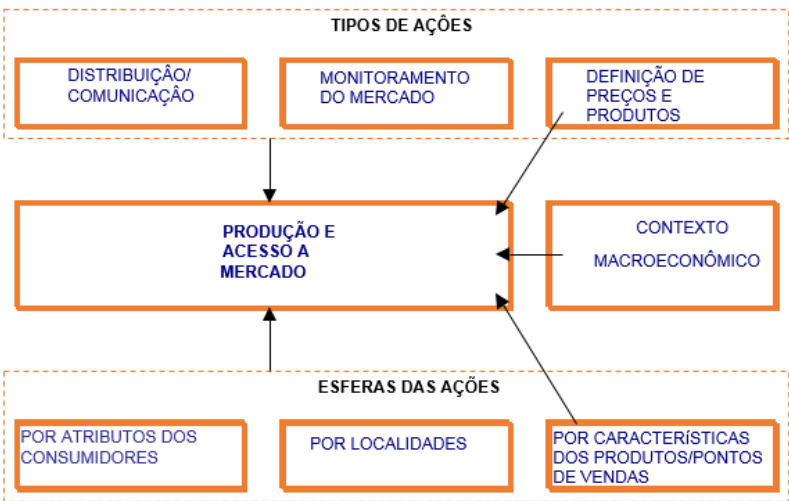
Rank 2000	Rank 2010		2000	2010
		Brasil	51,63	59,32
4	4	RJ (Estado)	61,13	66,94
52	55	Cabo Frio	51,15	57,38
64	71	Araruama	48,76	53,24
63	67	dos Búzios	48,93	53,95
54	62	Cabo	50,88	55,98
81	75	Grande	40,95	51,79
66	50	São Pedro	48,1	59,51
87	82	Saquarema	38,17	45,96



**TIPOS E ESFERAS DE AÇÕES DE DEMANDA E DE CRÉDITO**

**Agentes Demandantes:**

- Indivíduos e Famílias ↓
- Empresas ↓
- Sector externo ↑
- Governo ↓



- Elementos:**
- Prosperidade - Estabilidade
  - Equidade - Educação e Tecnologias Inclusivas
  - Sustentabilidade - Formalização e Colaterais
  - Sensibilidade - Ambiente de Negócios

Algumas Referências: [www.fgv.br/cps](http://www.fgv.br/cps)



**Obrigado!**  
[marcelo.neri@fgv.br](mailto:marcelo.neri@fgv.br)

Slides e Vídeo da Palestra em [http://cps.fgv.br/mapa\\_fecomercio\\_cabo\\_frio](http://cps.fgv.br/mapa_fecomercio_cabo_frio)