



Más Ir a la página principal Messenger Bing

Inicia tu día con Prodigy MSN
Opciones de la página | Iniciar Sesión



Busca en Internet



Buscar

NOTICIAS NACIONAL INTERNACIONAL DEPORTES NEGOCIOS CONSIGUE TRABAJO BLOGS Y PODCASTS CLIMA NEW YORK TIMES

Página principal ► Noticias ► Internacional ► Artículo



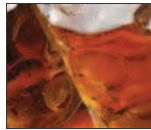
HOY EN NOTICIAS



Enrique Peña Nieto:
Escándalos en
Twitter



Santas de la vida
real



Operativo contra
consumo de alcohol



Encuentra y
conserva un
"padrino" en la
oficina



Sancionará SEP
malas conductas en
escuelas

Por BBC Mundo, BBC Mundo, Última actualización: 09/12/2011



Crisis del euro: riesgo social para América Latina

El avance social en la región -el 30,4% de la población latinoamericana se ubica bajo la línea de pobreza, en comparación con 1990, que era de 48,8%- podría verse empañado por lo que ocurra en Europa.

0 | 100% | 0% | Compartir



0



Recomendar

2



BBC Mundo

"Euro"

dependerá de las características de la crisis y la duración que tenga, algo aún incierto.

¿Aprueba de crisis?

Actualmente, 30,4% de la población latinoamericana está bajo la línea de pobreza, estimó la CEPAL la semana pasada, lo que supone un avance social extraordinario respecto a 1990, cuando la tasa era de 48,4%.

De hecho, América Latina tiene hoy su menor porcentaje de pobres desde que empezaron a elaborarse estadísticas más o menos confiables en los años '70 y 'probablemente jamás', consignó la revista británica The Economist.

Los especialistas también creen que la región, que en su bonanza económica reciente acumuló ahorros y lanzó programas contra la pobreza, fiscalmente está mejor que Europa para responder a una crisis fuerte.

Sin embargo, Feres descartó que estos grandes progresos sociales latinoamericanos traigan garantizado un blindaje contra choques económicos del exterior. 'Lo que uno debiera concluir de entrada es que no, no son a prueba de crisis', dijo.

Margen reducido

Durante la crisis financiera global de 2008 y 2009, América Latina sufrió un estancamiento temporal en sus

La crisis económica europea que comenzó a impactar en América Latina supone un riesgo de retroceso en la lucha contra la pobreza, un área donde la región logró recientemente avances históricos, advierten expertos.

Juan Carlos Feres, un especialista en pobreza de la Comisión Económica para América Latina y el Caribe (CEPAL), advirtió que la región está en una situación peor para contener el impacto social de una crisis externa que en el terremoto financiero global de 2008 tras la quiebra de Lehman Brothers en Estados Unidos.

'Es más probable que en esta oportunidad haya un impacto mayor', dijo Feres a BBC Mundo, aunque explicó que eso dependerá de las características de la crisis y la duración que tenga, algo aún incierto.

publicidad



LOS MÁS...

COMPARTIDOS | RECOMENDADOS

La mayor cueva del mundo
1800 veces

Magia en el cielo: Las nubes del verano
394 veces

El temido 11 del 11 de 2011
297 veces

Salvar a una tortuga
183 veces

NGS Picture ID:1403819 - National Geographic
Photo Album Spanish
126 veces

deportes

- En torno al arbitraje, Santos fijó postura
- Directiva de Estudiantes Tecos quiere a Vargas y Bareiro
- Traer a Mourinho fue una de mis mejores decisiones: Florentino Pérez
- La presión es un placer: Neymar
- Barcelona-Al Sadd Contra el desfase horario y contragolpe
- Kashiwa Reysol 1-3 Santos El Santos ya está en la Final

más Deportes...

Nacional por

Negocios

Web2PDF

converted by Web2PDFConvert.com

avances contra la pobreza.

Pero en 2010 casi todos los países de la región lograron recuperar la tendencia de reducción de la pobreza gracias a programas sociales y medidas económicas específicas, por ejemplo de estímulo al empleo.

'El punto es que lo que permitió encarar con éxito esa crisis no son todos factores que operen de manera permanente', advirtió Feres. 'El espacio fiscal se ha reducido: los recursos que estaban disponibles en esa fecha fueron ocupados y no han sido repuestos en la misma magnitud'.

'Si se reeditara en el curso de 2012, por ejemplo, una crisis de alcances similares, muy probablemente la región o algunos países de la región no estarían en las mismas condiciones para hacer frente a esa crisis', dijo.

"Vulnerabilidad"

Entre los países que aparecen como más vulnerables, Feres mencionó a los centroamericanos y a Bolivia, Ecuador y Paraguay, pero dijo que también Brasil, México, Perú o Chile 'pueden sufrir impactos importantes'.

'Si uno junta los factores que generan mayor grado de vulnerabilidad, quizás lo que debiera concluir es que por una razón u otra ningún país de América Latina está completamente blindado', apuntó.

Augusto de la Torre, economista jefe del Banco Mundial para América Latina, también dijo en una entrevista reciente con BBC Mundo que los parachoques macroeconómicos y sociales de la región pueden ser insuficientes ante una gran crisis, pero están mejor que en décadas pasadas.

'Si el choque externo es enorme, tal vez los amortiguadores que tenemos no den abasto', comentó.

Herramientas a mano

De todos modos, los expertos creen que los países de la región aún tienen espacio para acicatear sus economías con medidas fiscales y reducciones de tasas de interés que aumenten la actividad y el consumo.

Algunos gobiernos latinoamericanos tienen además sistemas robustos de transferencias condicionadas de dinero a familias de bajos recursos, por ejemplo a cambio de asistencia escolar o control de salud de los niños.

Esos programas cuestan a los países una inversión promedio de apenas medio punto del PIB, según el Banco Mundial, y en ciertos casos se apoyan en mapas que identifican los segmentos de la población más vulnerables.

'Hay espacio para que ese también sea un amortiguador en caso de que el mundo se tome difícil', dijo De la Torre.

'La gran incógnita'

Brasil es uno de los países latinoamericanos que ha logrado mayores avances sociales recientes, con estudios que indican que unos 24 millones de personas salieron de la pobreza entre 2003 y 2011.

Pero esta semana Brasil informó que su economía paró de crecer entre julio y septiembre, en buena medida debido a la menor demanda global causada por la crisis de la deuda europea.

Marcelo Neri, jefe del centro de políticas sociales de la Fundación Getúlio Vargas, con sede en Río de Janeiro, recordó que en Brasil los efectos de la crisis de 2008 fueron más fugaces que en el pasado: la pobreza aumentó 6% en enero de 2009 pero en febrero volvió a los niveles previos.

Aunque consideró que es probable que ahora acontezca lo mismo, dijo que en términos económicos el segundo choque de una crisis suele ser amplificado por los efectos del primero.

'Tal vez los espacios de maniobra en Brasil no sean tan grandes, pero las habilidades de conducción de quienes van a tener que usar esos espacios sean mejores', dijo Neri a BBC Mundo y recordó que las autoridades ya tomaron medidas de contención.

Feres sostuvo que en general los gobiernos latinoamericanos son más proclives que antes a activar todos los mecanismos a su alcance para mitigar los efectos sociales de una crisis, pero igual se desconoce qué pasara con la pobreza en la región el año próximo.

'Qué va a suceder en 2012 es la gran incógnita, porque (eso) viene de la mano de si hay o no crisis y la profundidad que esa crisis pueda llegar a tener en América Latina', explicó.

BBC Mundo.com - Todos los derechos reservados. Se prohíbe todo tipo de reproducción sin la debida autorización por escrito de parte de la BBC.



0



Recomendar

2

también te puede interesar...

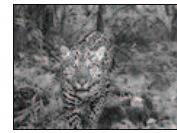
¿Es posible sacar datos valiosos de un avión espía derribado?



Los iraníes estudian el avión no tripulado estadounidense que capturaron hace poco. Pero, ¿van a ser capaces de recolectar datos valiosos? 'Eso depende', dicen los expertos.

- La 'City' de Londres: economía del siglo XXI, gobierno medieval
- ¿Debe Europa imitar el sistema de prácticas de empresa de Alemania?
- Jóvenes de Gaza encuentran un escape en el parkour
- El petróleo distancia a Canadá de Kioto

galerías



La vida secreta de los mamíferos



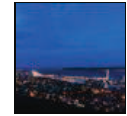
La mayor cueva del mundo



Tres décadas fotografiando ballenas



Salvar a una tortuga



Cielo nocturno

vida digital (tecnología)



Las tribulaciones de BlackBerry

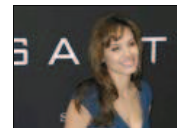


¿Es posible sacar datos valiosos de un avión espía derribado?

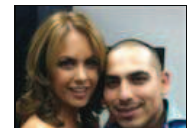
[ir a Vida Digital...](#)

autos

celebridades



Angelina Jolie es hospitalizada por sobredosis de medicamentos



Lucero y Espinoza Paz podrían estar iniciando romance

[ir a Celebridades...](#)