



Tarjeta Prepagada Univision MasterCard®
MAS SEGURA QUE EL EFECTIVO
 TU DINERO SERA REMPLAZADO SI SE TE PIERDE O TE LO ROBAN
FACIL PARA PAGAR CUENTAS
 POR INTERNET O POR TELEFONO, 24/7 DESDE TU HOGAR

OBTEN TU TARJETA

Guía·online



| General | Internacionales

“En pocos años, Brasil tendrá menos pobres que Estados Unidos”

El tsunami económico brasileño llevó a 40 millones de habitantes a la clase media.

+ Compartir |

+1 0

Viernes, 8 de Julio de 2011 | 10:31 (actualizado a las 10:34)

imprimir | A+ A- |

< 1 >



El (no) sorprendente progreso de Brasil - Fuente de la imagen: analitica.com

“En pocos años, Brasil tendrá menos pobres que Estados Unidos”, afirmó Marcial Portela, presidente del Banco Santander en ese país, mientras anunciaba que 25 millones de brasileños ingresarán al sistema bancario de aquí a 2015. Esa será una de las tantas olas positivas del tsunami económico brasileño, cuya marea de bienestar entre 2003 y lo que va de 2011 llevó a la “clase media” (clase C) a 39,5 millones de brasileños que antes pertenecían a las D y E. Es decir, el equivalente a la totalidad de la población argentina trepó a esa franja social de personas con un ingreso mensual entre 800 dólares y 3.400 dólares (1.200 reales a 5.174 reales).

No es todo. En ese mismo lapso, 48,7 millones de brasileños (un poco más que la población actual de España) ingresaron a las clases más acomodadas (A, B y C). Si se lo mide en porcentajes, en los últimos ocho años, coincidentes con las dos residencias de Lula, se engrosó un 46,6 por ciento la clase C y al mismo tiempo se redujo un 54,18 por ciento la base de la pirámide (clases D y E). Tan fuerte es el envión de la ola de promoción social que sólo en los últimos dos años la caída de la pobreza fue del 15,9 por ciento.

Respecto de la composición de la pirámide social, los números actuales muestran una base más encogida que en 2003. En enero de 2003, eran 96,2 millones de brasileños los incluidos en las clases más empobrecidas (D y E): hoy descendieron a 63,5 millones. En cuanto a la media (clase C), en 2003 abarcaba a 65,8 millones de brasileños y hoy comprende a 105,4 millones: el equivalente a la suma de la población total actual de Colombia, Argentina y Venezuela. La franja de los más ricos (clases A y B), en enero de 2003 incluía a 13,3 millones y hoy está en casi el doble, con 22,5 millones de personas.

Los números de esta multitudinaria migración social fueron presentados por Marcelo Neri, economista jefe de la prestigiosa Fundación Getulio Vargas (FGV), un

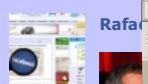
Find us on Facebook

Sign Up

Create an account or **log in** to see what your friends like.



Rafaela.com



Rafaela.com



Turco calien Repe

El hun recon quien por Tv condu que lo vago mostr



404 people like Rafaela.com.



Braddy



Rosana



Raul Enrique



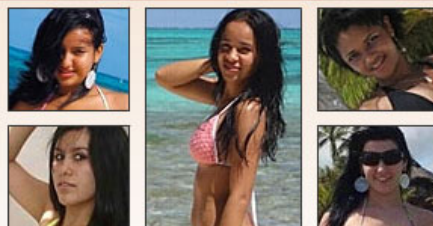
Facebook social plugin



Suscribir a novedades diarias por e-mail
 Conocé otras opciones de suscripción

Dolar \$4.1 - \$4.16
 Euro \$5.8 - \$5.96
 Real \$2.52 - \$2.68

LatinAmericanCupid.com
 Solteros latinos para contactos



Ve Solteros Ya

Que se habla de
Copa América 2011

ramadirube RT @brunobonafine: Nuevo post: Papeltweetos: Acción en Twitter de #CocaCola para la #CopaAmérica #CA2011 <http://bit.ly/nOCiI5> 3 minutos ago · reply · retweet · favorite

TerraArgentina Desde adentro, cómo actúan los barrabravas en la Copa América. Mira la nota: <http://t.co/NFzd4Lg> #CA2011 13 minutos ago · reply · retweet · favorite

RonaldRamos2011 #Venezuela y #Paraguay empataron 3 a 3 en el partido

«think tank» dedicado al estudio de temas sociales y económicos. Según Neri, los factores que coadyuvieron para reducir las brechas sociales en Brasil fueron la estabilidad económica, el control de la inflación, los avances en el área educativa, junto con programas de transferencia de renta como el de Bolsa Familia y la caída de la tasa de nacimiento.

Según Neri, el factor educación es uno de los más decisivos en la movilidad social ("la educación, sola, garantiza un 2,2 por ciento de crecimiento en el ingreso", dice). En cuanto al caso de Brasil, fue la misma clase media la que se "apadrinó" su propio crecimiento al apostar (e invertir) en educación. Baste comparar las estadísticas actuales con las de 1992, cuando la población mayor de 25 años tenía un promedio de 4,9 años de estudios; en 2010, ese índice alcanzaba a 7,3 años y sigue creciendo.

Para el economista Neri, si se repasa la última década y se compara la evolución del ingreso del 20 por ciento más pobre con la del 20 por ciento más rico, se concluye que el ingreso de los más pobres creció un 6,3 por ciento y el de los más ricos apenas un 1,7 por ciento. En China, en el mismo período, se dio el proceso inverso: los más pobres mejoraron su ingreso en un 8,5 por ciento, pero los más ricos en un 15,1 por ciento, ahondando así la brecha. Más aún: entre 2003 y 2009, el ingreso per cápita brasileño creció en promedio 1,8 punto porcentual por encima de la expansión del PBI; mientras que en China, el ingreso per cápita fue de dos puntos porcentuales por debajo del PBI.

La conclusión es por demás simple: en menos de una década, Brasil logró concretar dos de los enunciados más trillados por la clase política latinoamericana: distribución del ingreso e inclusión social. Los resultados son tan comprobables y fehacientes que ningún organismo financiero pone en duda esas estadísticas (el FMI prevé que en 2025 Brasil podría ocupar el sexto puesto en la economía mundial, liderada por China, Estados Unidos, India, Japón y Rusia).

Estas concreciones, por un lado, y expectativas, por el otro, contribuyen sin duda a que el brasileño sea el pueblo más optimista del planeta. De acuerdo con una medición global de Gallup, en una escala de 1 a 10, nuestros vecinos tienen un 8,7 de "expectativa de felicidad futura". Por eso también, el Ministerio de Asuntos Estratégicos de Brasil iniciará en agosto la búsqueda de nuevas políticas públicas para una nueva clase media. Esa planificación a futuro, en base a estadísticas fehacientes, contrasta, curiosamente, con una de las últimas apreciaciones (¿improvisaciones?) de Cristina de Kirchner al cierre de las Jornadas del Banco Central, cuando se refirió a la solidez del modelo económico K, por el que la Villa Miseria 31 pasó de tener "casas con cartones y chapas, a otras con materiales", reflejo de la estrategia de "crecimiento con inclusión social". A falta de números y sin estadísticas, no hay otra realidad que la que presenta la política.

Post: **Chava**- Fuente: **El Ciudadano**

Tenes [Twitter](#), [sequinos!](#) o [por Facebook](#)



TU OPINION ES IMPORTANTE. Los comentarios están abiertos, solo te pedimos que conserves las normas de cortesía al expresarte y dentro del tema de la nota. Para que no tengamos que borrar tu comentario evita los insultos o las malas expresiones hacia los demás y el autor. Gracias!

[Share / Save](#) [0 tweet](#) [Share](#) [Buzz It](#)

Comments

[Inicio de sesión](#)

No hay comentarios todavía. [Sé el primero!](#)

Publicar un comentario nuevo

Or [post a video comment](#) [Embed video](#) [Add poll](#)

Introduzca el texto aquí!

Comenta como "invitado", o inicia sesión:

[intense debate](#) [WORDPRESS.COM](#) [twitter](#) [facebook](#) [OpenID](#)

Nombre Correo electrónico

Aparece junto a tus comentarios. No se muestra públicamente.

Suscribirse a

[Enviar comentario](#)

[DOWNLOAD](#)

[PLAY NOW](#)

Que se habla en la red de **Atletico Rafaela**

[Join the conversation](#)

Noticias de Atlético Rafaela

Traffic Rank
rafaela.com
105,092
Powered by Alexa

The last comments for [La prensa peruana teme enfrentar nuestra selección en cuartos](#)

[jose ñaíes](#)
ke mala la Argentina, debería darles vergüenza haber celebrado los goles contra Costa Rica, un equipo...
» 12 hours ago [Jump to](#)

The last comments for [Google Chrome avanza al primer puesto](#)

[gorlok](#)
Acá hay algo raro. Sigo las fuentes, y citan 3 fuentes distintas: StatCounter, StatsCounter, y...
» 2 days ago [Jump to](#)

The last comments for

Web2PDF

[converted by Web2PDFConvert.com](#)

[El Homenaje a Facundo Cabral lo más buscado en Google y Twitter](#)



encantadora

LO RECORDARE POR SIEMPRER SUS CANCIONES GENIALES ,CON MUCHO MENSAJE HUMANO...

» 3 days ago

[Jump to →](#)



Pascual Rivera

No entiendo como puede haber tanta gente sin escrupulos que tienen la osadia de quitarle la vida a seres...

» 4 days ago

[Jump to →](#)

The last comments for

[OVNI cayó en Berlín](#)



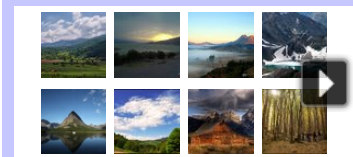
Jose Luis

Esta gente que sigue filmando aviones al atardecer...!!! -.-"

» 4 days ago

[Jump to →](#)

Comments by [IntenseDebate](#)



Panoramio Photos are copyrighted by their owners

3,463 comments
by **2,927** readers

[IntenseDebate](#)

Rafaela.com © 1998 - 2011 / Correo Postal: S2300FNC Güemes 153 PA - [Rafaela -Provincia de Santa Fe](#) - Argentina

Contacto : [Contenidos y Prensa](#) - [Comercial](#) - [Webmaster](#)

No se asume ninguna responsabilidad por los contenidos de páginas externas de Internet, en pie de nota figura la fuente o web enlazadas.

[Monitorización internetVista®](#)

HECHO PARA QUE RINDA. A UN PRECIO PARA QUE VUELE.

DROID INCREDIBLE 2

SE REQUIERE ACTIVACIÓN NUEVA POR 2 AÑOS Y PAQUETE DE DATOS.

\$14999

DROID™ LFL

[EXPLORAR DETALLES](#)

verizon

AdChoices