

Área de Filiados

Matrícula:

Senha:

[Não tem ou esqueceu a senha?](#)

Busca

Portal Sinal

Informativos

- ANDs
- Assédio Moral
- Atas e Resumos
- Congresso Nacional
- Equipe Editorial
- Estatuto/Regimento Interno
- Fóruns Sociais
- Informativos →
- Institucional →
- Lavagem de Dinheiro
- Legislação
- Mapa do Site
- PASBC
- Política de Privacidade
- Prata de Casa
- Prêmio PRC
- Reformas de Estado →
- SFN Novo
- Sites
- TV SINAL

SÚMULA DE JORNAIS SINAL 18 ANOS

Boa tarde
 Resumo das notícias de 25 de Outubro de 2007

[Leia na íntegra](#)
[Súmulas Anteriores](#)
[Recomende](#)

Busca

em

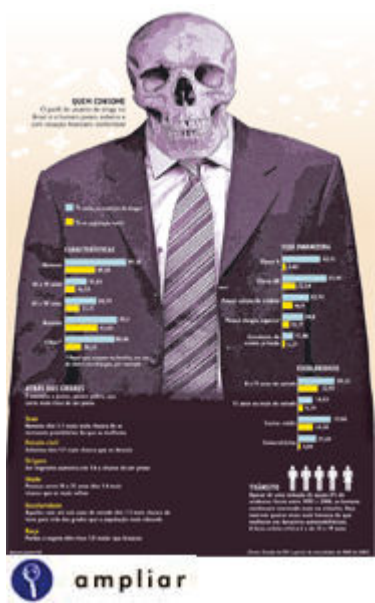
[RSS](#)
[ajuda](#)

Droga de elite
 Correio Braziliense - 24/10/2007

Pesquisa da Fundação Getúlio Vargas, realizada a partir de dados do IBGE, mostra o retrato dos usuários de cocaína, maconha e lança-perfume: homens, jovens e ricos. É o mesmo perfil dos que mais morrem no trânsito

Renata Mariz
 Da equipe do Correio

A discussão levantada pelo filme Tropa de elite sobre a colaboração das classes mais abastadas na manutenção da venda de drogas ganhou munição estatística. Pesquisa divulgada ontem pela Fundação Getúlio Vargas (FGV) aponta que o consumidor de entorpecentes no Brasil é homem, jovem e da classe A. O estudo, feito com base nos dados de 2003 sobre orçamento familiar do Instituto Brasileiro de Geografia e Estatística (IBGE), considera a situação dos que declararam utilizar maconha, cocaína ou lança-perfume. Foram ouvidas no levantamento feito pelo IBGE 180 mil pessoas, das quais 0,06% disseram consumir drogas.



"Sabemos que há pessoas que usam mas não declaram, por razões óbvias, ainda que haja o sigilo nas entrevistas do IBGE. Mas conseguimos chegar a um dado preciso, do ponto de vista das informações, colhidas de um número significativo de pessoas que admitiram usar drogas", diz o pesquisador da FGV Marcelo Neri, autor do estudo apresentado ontem e intitulado O Estado da Juventude: Drogas, Prisões e Acidentes.

Especialistas na área de violência e segurança pública concordam com os dados. "Há estudos que apontam, mas de um ponto de vista empírico, que os consumidores das classes altas são importantes nesse esquema do tráfico. Agora esse estudo, ainda que subsidiado

-
- Aviaç**
[Pesac solo](#)
- Banc**
[Resqi câmbio](#)
[Merc](#)
- Econ**
Interr
 O dól de Peq
- Econ**
 O esp aconter
- Energ**
 Todo:
- Energ**
 Lula i tem en 2012
- Opini**
 Mais Os de comuni Freyr A var leva Suste diferen
- Políti**
 Chan
- Saúd**
 Um d
- Servi**
 Fundi impact Audit Receita atividai feira
- Sindi**
 Gove decider impost Grupu discutiir