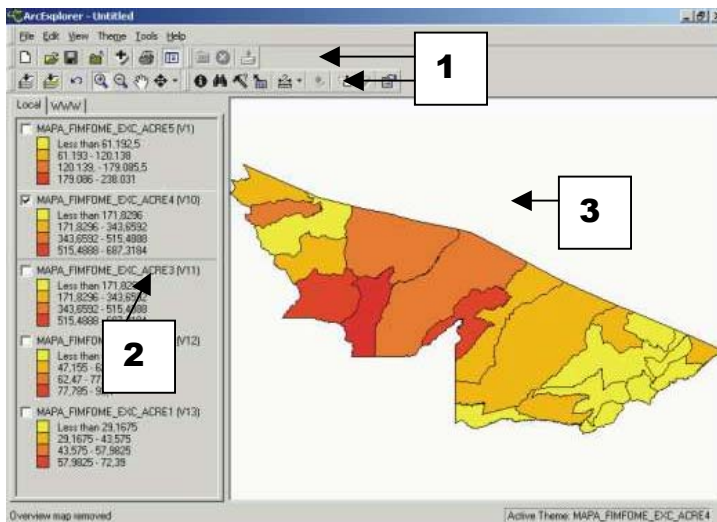


# Aprendendo a Usar o ArcExplorer

O ArcExplorer é um software simples de visualização e consultas de arquivos utilizados em geoprocessamento. Muito embora seja um software livre e conseqüentemente, para distribuição gratuita, ele apresenta algumas ferramentas sofisticadas que podem facilitar o entendimento da distribuição geográfica da informação.



## 1 – Menu de Ferramentas.

Pressionando os botões, o usuário ativa ferramentas de consulta e visualização dos dados.

**2 – Legenda.** Mostra as camadas de dados. Outras camadas podem ser carregadas.

**3 – Tela de Mapas.** Área para visualização dos dados cartográficos digitais.

## O Menu de Ferramentas



*Menu de ferramentas da interface gráfica do ArcExplorer*

## O Conceito de Projeto

O ArcExplorer usa o termo projeto para definir uma sessão de uso do ArcExplorer. Um projeto do ArcExplorer (AEP) armazena informações que podem recuperar características de uma sessão que foi salva previamente. Ao iniciar o ArcExplorer o usuário está iniciando um projeto que pode ser salvo ou não.

### Ferramentas de manipulação de projetos



Abrir projeto (arquivo.AEP) existente



Salvar uma sessão de ArcExplorer no formato (AEP) para posterior recuperação da formatação. Salvar projeto



Abrir um projeto novo



Fechar Projeto

### **Ferramenta para acrescentar de conteúdo:**



Acrescentar novas camadas de dados. O ArcExplorer pode visualizar dados no formato Shape, ArcInfo, PCArcInfo, SDE, BMP, TIFF, ERDAS, BIL, BIP, BSQ, IMPELL RLC e Sun Raster Files.

Simplesmente clique nesse botão e busque no diretório apropriado o dado que gostaria de visualizar na tela de mapas.

### **Ferramentas de Navegação:**



Zoom para mostrar a extensão de todos os mapas carregados.



Zoom para mostrar a extensão da camada ativada.



Zoom para voltar à extensão anterior.



Zoom In. Ferramenta para aproximar o mapa.



Zoom Out. Ferramenta para afastar o mapa.



Arrastador (Pan). Ferramenta para arrastar o mapa para qualquer direção.



Enquadramento direcional. Ferramenta para mover o mapa para as direções norte, sul, leste ou oeste.

Ferramentas de consulta à Base de Dados:



Identificador. Ferramenta para buscar e visualizar os dados referentes a um objeto específico. Por exemplo, pressione o botão com essa ferramenta e clique sobre o município de São Paulo para obter os dados específicos deste município.

**Atenção!** O dado apresentado é referente à camada ativada.



Achar. Ferramenta para buscar e achar dados específicos. Pressione esse botão para obter a caixa de diálogo mostrada abaixo:



**1** – Entre o texto que você quer achar (Letras maiúsculas e minúsculas vão afetar a busca)

**2** – Selecione o tipo de busca.

**3** – Escolha a partir da lista de camadas oferecidas, em qual delas você quer que a busca aconteça e pressione o botão “Find”

**4** – Selecione a feição a ser mostrada

**5** – Selecione a operação a ser executada. As possibilidades são:

- Destacar objeto encontrado
- Arreste o mapa até o objeto encontrado
- Extensão do objeto encontrado



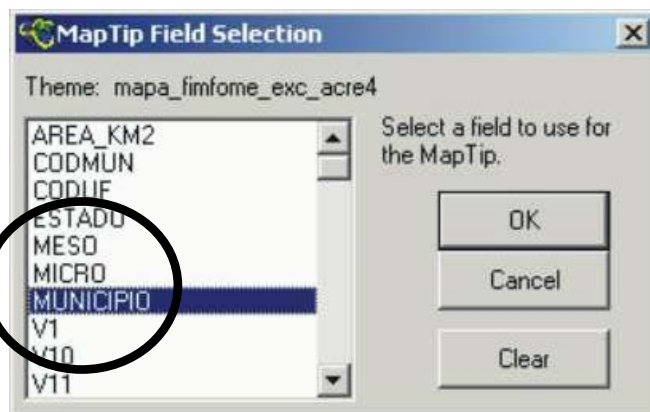
Construtor de Consultas. Abre a caixa de diálogos para consultas sofisticadas utilizando a linguagem SQL.



Dicas do Mapa. Ferramenta para obter informação dinâmica ao passar com o cursor do “mouse” sobre os objetos cartográficos na tela de mapas. Oferece a oportunidade de escolha de qual coluna deve ser mostrada.

Selecione a coluna para ser usada com a ferramenta Dicas do Mapa.

**Atenção:** A ferramenta *Dicas do Mapa* atua somente na camada ativada selecionada para visualização.



## Outras ferramentas disponíveis



Ferramenta para medir distâncias



Imprimir mapa.



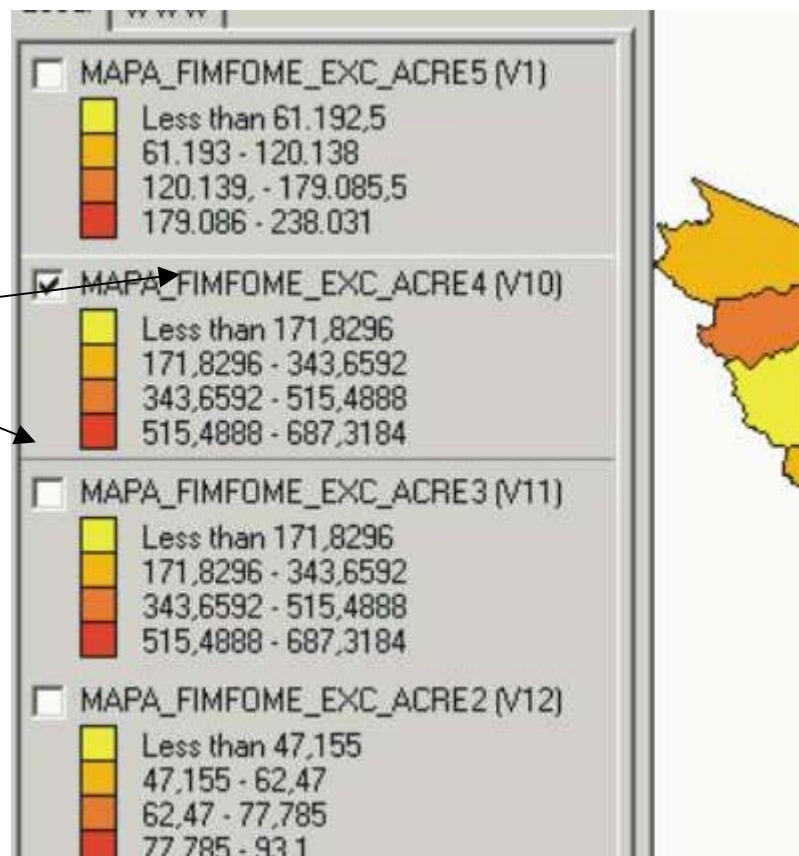
Botão para ativar ou desativar a legenda.

## *Mudando as Características dos Mapas Temáticos ( Propriedades das Camadas)*

### Camada Ativada

Para ativar uma camada de informação geográfica, clique uma vez na área da legenda que abriga os dados da camada a ser ativada.

Note que a camada ativada aparece em destaque como se estivesse salientada.

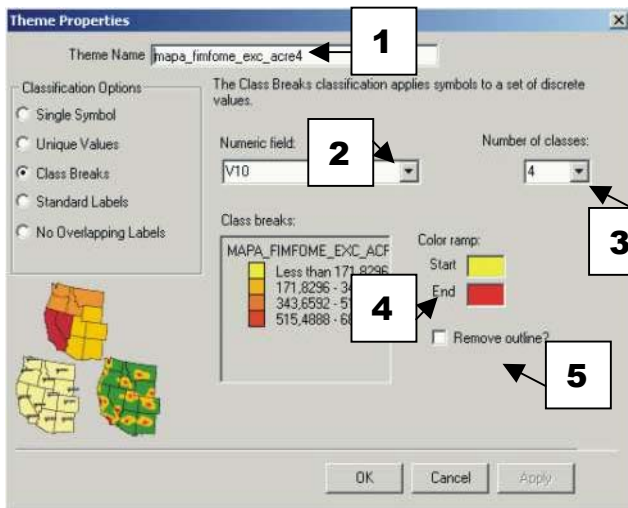


## Propriedades da Camada (“Theme Properties”)

Para iniciar a caixa de diálogo que permite a alteração das propriedades e características dos mapas temáticos por classes, execute um clique duplo na legenda da camada ativada ou pressione o botão abaixo:



Ferramenta para iniciar a caixa de diálogo Propriedades da Camada.



**1** – Nome da camada. Pode ser alterado para visualização

**2** – Coluna sendo mapeada tematicamente

**3** – Número de classes para divisão

**4** – Alteração da cor. Pressione o quadrado para obter caixa de diálogo contendo as cores disponíveis

**5** – Acrescenta ou retira as fronteiras dos objetos



FUNDAÇÃO  
GETULIO VARGAS

CENTRO DE POLÍTICAS  
SOCIAIS

[www.fgv.br/cps](http://www.fgv.br/cps)

[mcneri@fgv.br](mailto:mcneri@fgv.br)