



Centro de Políticas Sociais

# **Os Emergentes dos Emergentes: Reflexões Globais e Ações Locais para a Nova Classe Média Brasileira**

**(The Bright Side of the Poor)**

**Marcelo Neri – [mcneri@fgv.br](mailto:mcneri@fgv.br)**

**Centro de Políticas Sociais**

**Fundação Getúlio Vargas**

**[www.fgv.br/cps](http://www.fgv.br/cps)**



THE  
BRIGHT SIDE  
OF THE  
FOUR

# OS EMERGENTES DOS EMERGENTES

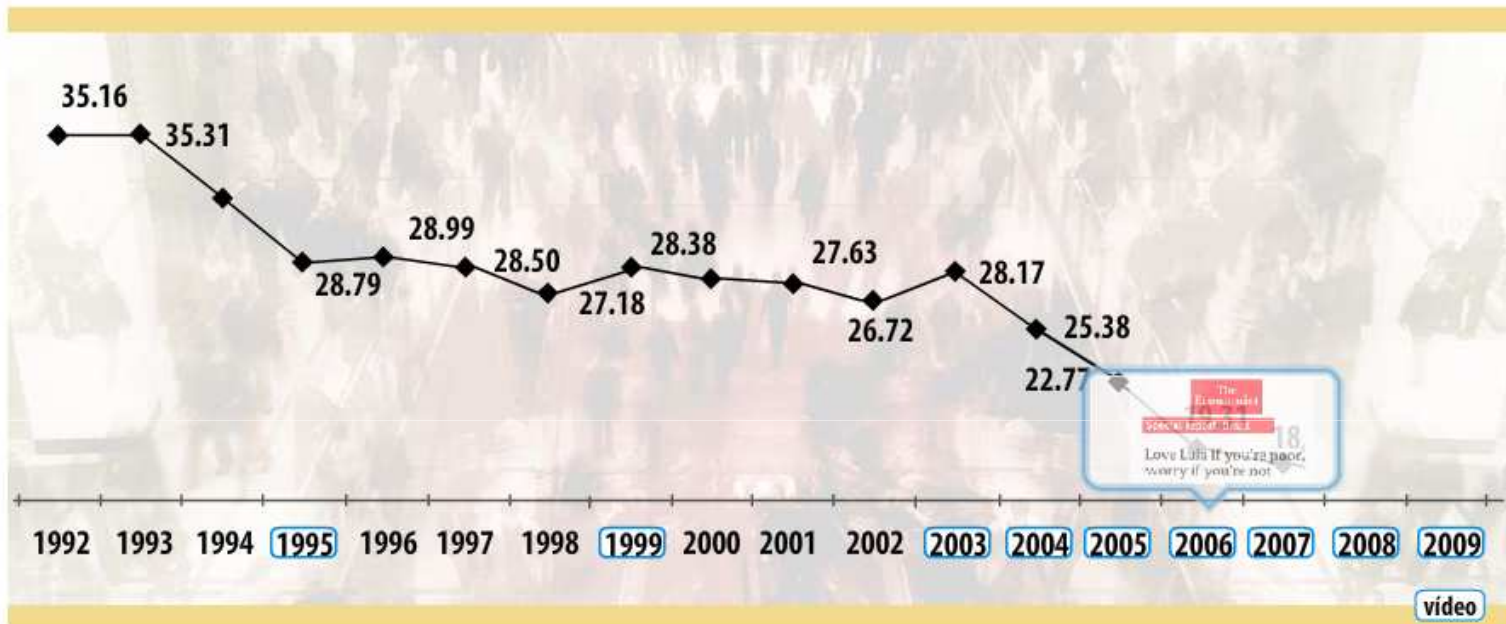
REFLEXÕES GLOBAIS E AÇÕES LOCAIS  
PARA A NOVA CLASSE MÉDIA BRASILEIRA



[www.fgv.br/cps/brics](http://www.fgv.br/cps/brics)

## Evolução da Miséria

Clique no ano desejado e acompanhe o debate social.



Fonte: CPS/FGV a partir dos microdados da PNAD/IBGE  
\*CPS/FGV a partir dos microdados da PME/IBGE

Resumo: [SLIDES](#)

[http://www.fgv.br/cps/Pesquisas/miseria\\_queda\\_grafico\\_clicavel/FLASH/index.htm](http://www.fgv.br/cps/Pesquisas/miseria_queda_grafico_clicavel/FLASH/index.htm)



| [Sumário](#)

| [Pesquisa Completa](#)

[Texto Principal](#)

[Anexos](#)

| [Panoramas](#)

[Mobilidade de Classes](#)

[Decomposição da Renda](#)

[Evolução de Classes](#)

| [Simuladores](#)

[Estabilidade de Classes](#)

[Índice do Produtor](#)

| [Fale conosco: cps@fgv.br](mailto:cps@fgv.br)

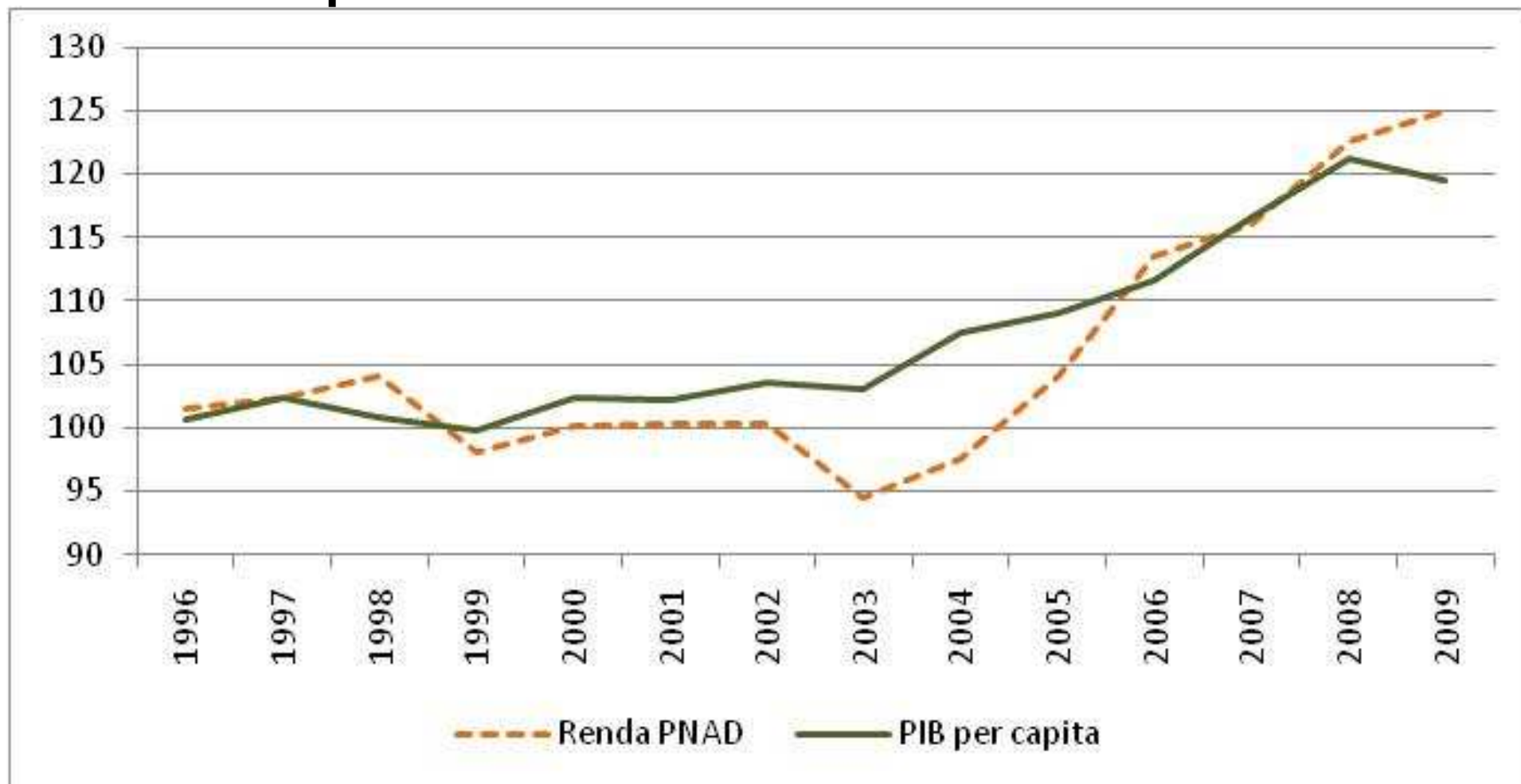


[www.fgv.br/cps/brics](http://www.fgv.br/cps/brics)

[www.fgv.br/cps/brics](http://www.fgv.br/cps/brics)

# Crescimento de Renda Per Capita PNAD X PIB

Entre 2003 e 2009 a renda cresce 1.8 pontos de porcentagem ao ano a mais pela PNAD do que pelo PIB. Se trocarmos PIB pela da PNAD entre 2003 e 2010, a goleada aplicada pelos chineses ca de 10%X4% para 8%X6%.

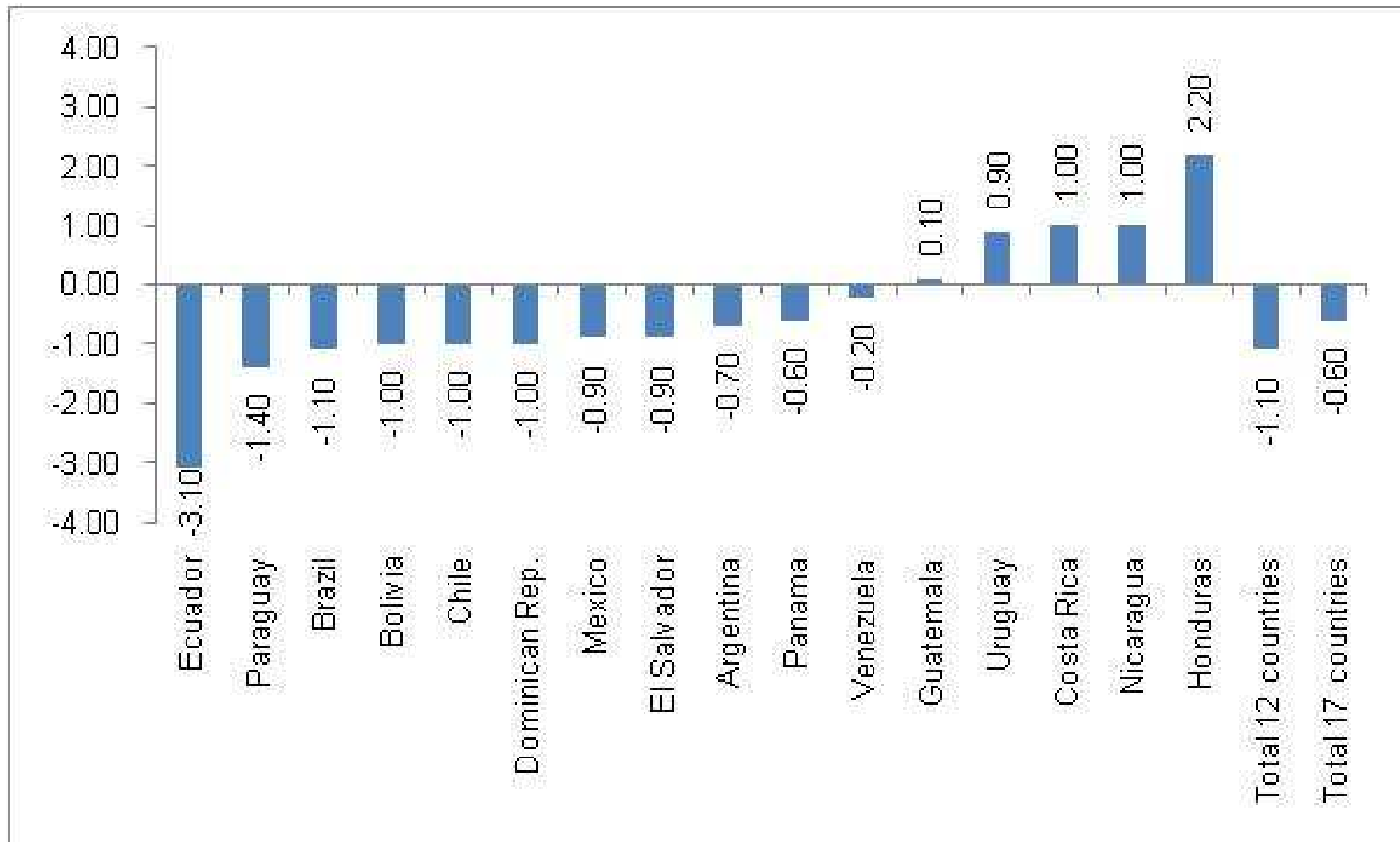


. Fonte: CPS/FGV e IBGE. \* Deflacionado pelo INPC centrado no final do mês.

<b>Income Distribution Dynamics</b>		
<b>Rates of Changes Per Year</b>		
<b>Evolution 2000s Circa 2007</b>		
	<b>20% Less</b>	<b>20% Richest</b>
<b>Brazil</b>	<b>6,30%</b>	<b>1,70%</b>
<b>India</b>	<b>1%</b>	<b>2,80%</b>
<b>China</b>	<b>8,50%</b>	<b>15%</b>
<b>South Africa</b>	<b>5,80%</b>	<b>7,60%</b>

A taxa de crescimento dos 20% mais ricos é inferior a de todos os BRICS e a dos 20% mais pobres superior a todos os BRICS, menos a China\*

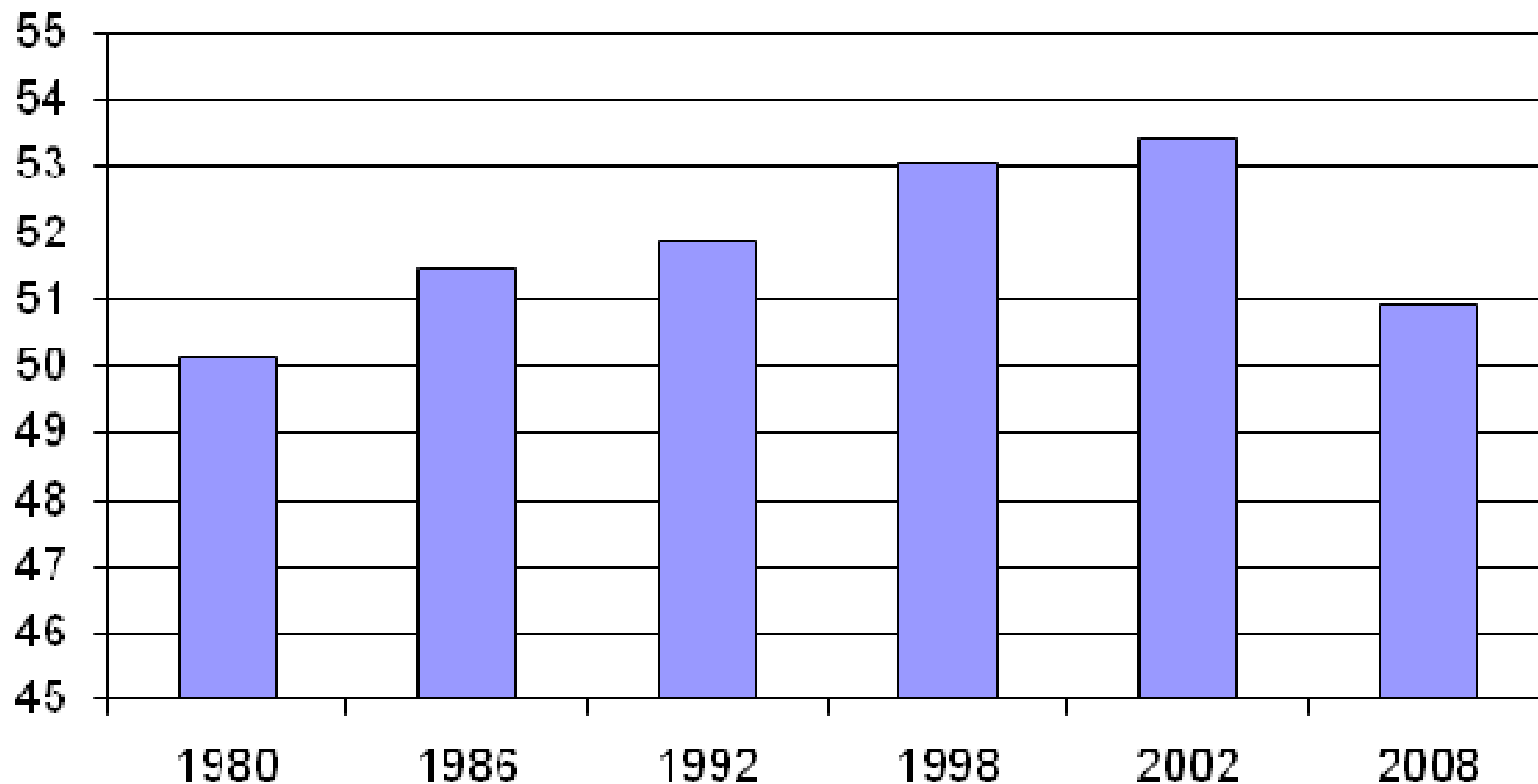
## Varição do Índice de Gini América Latina (17 países) entre 2000 e 2007



Fonte: Lopez-Calva and Lusting (2010)

)

## Índice de Gini não ponderado para América Latina (21 países)



Fonte: Gasparini et al. (2010) - CEDLAS

Além da tradicional convergência de rendas médias entre países e da convergência de desigualdade dentro dos países.

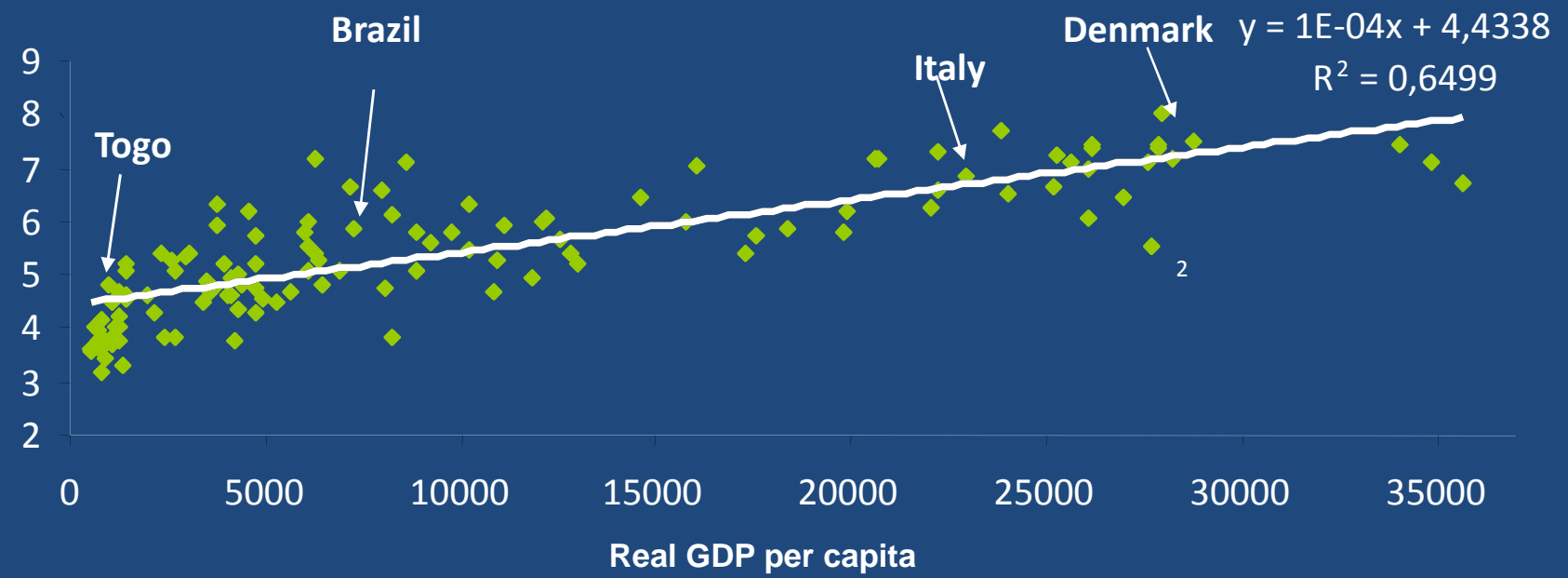


# É Percebido?

## Satisfação com a Vida X PIB Per Capita PPP

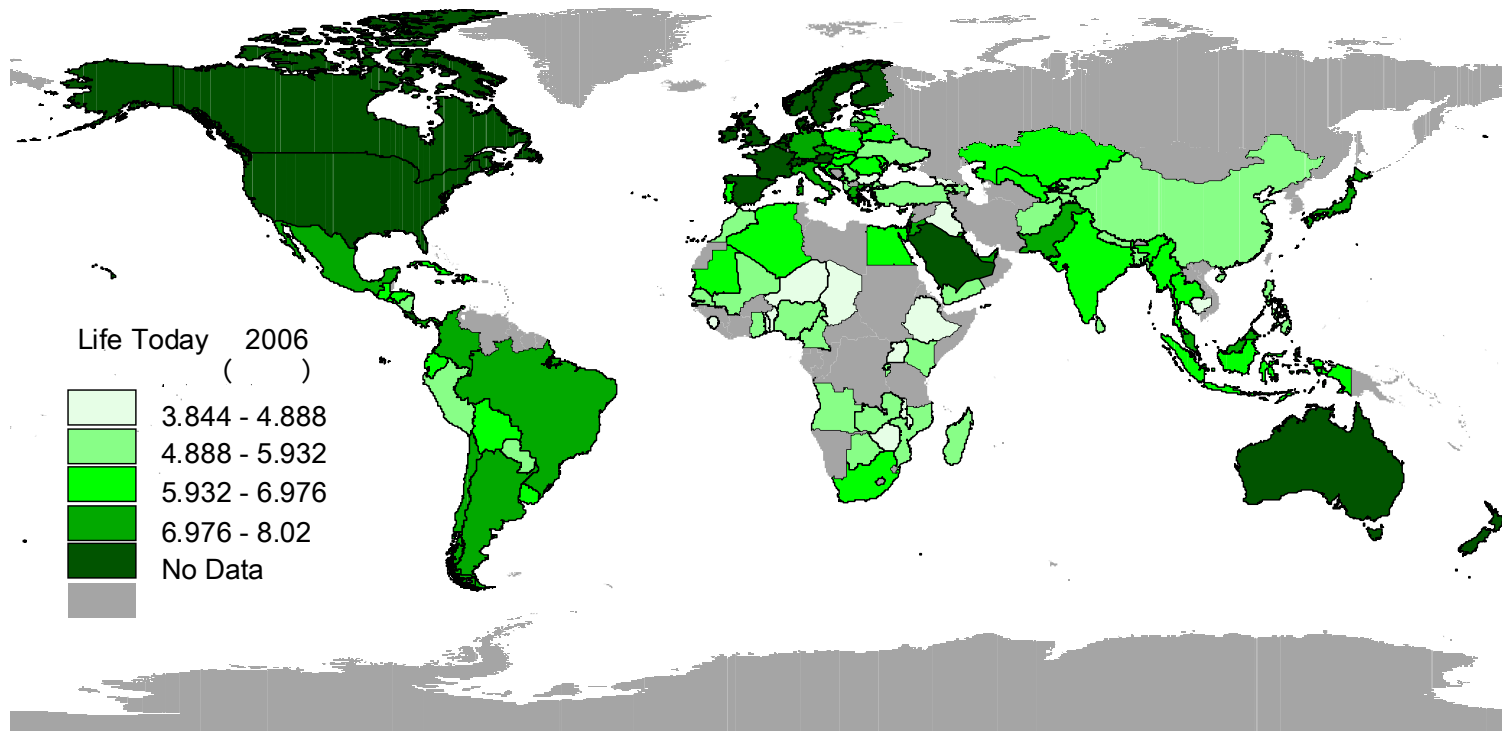
### O Dinheiro traz a Felicidade?

Present Satisfaction x Real GDP per capita



Source: Gallup World Poll – IADB project

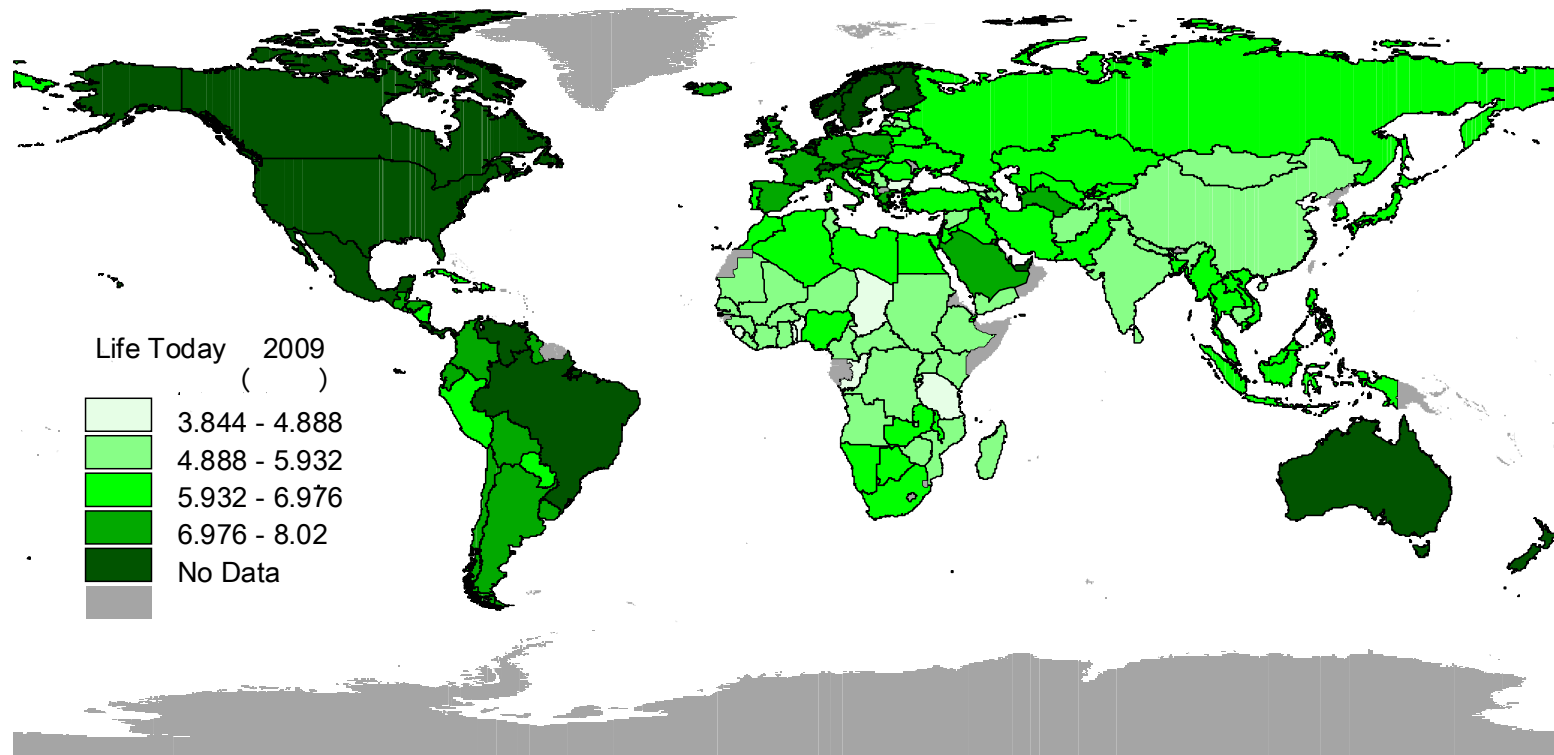
# Mapa Mundi de Felicidade Presente em 2006



Fonte: CPS/FGV a partir dos microdados do Gallup World Poll (Projeto Bid)

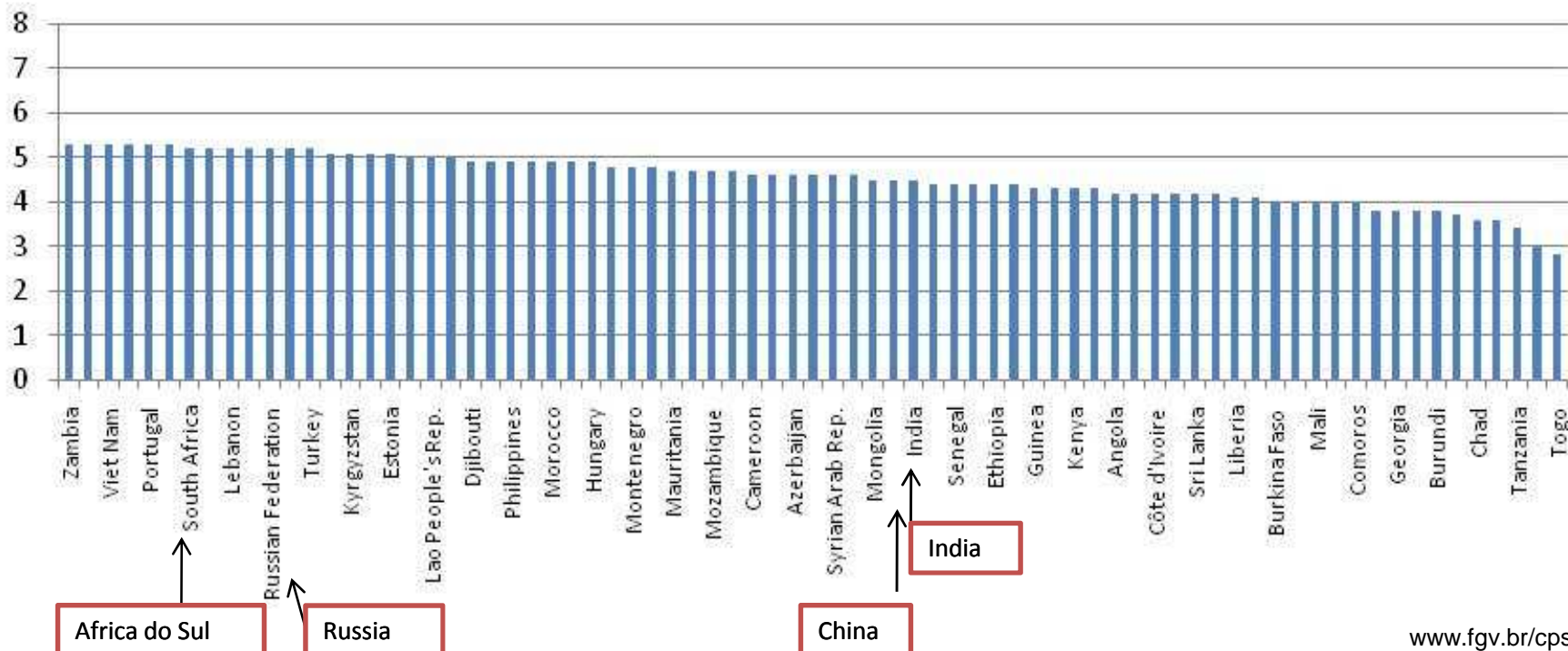
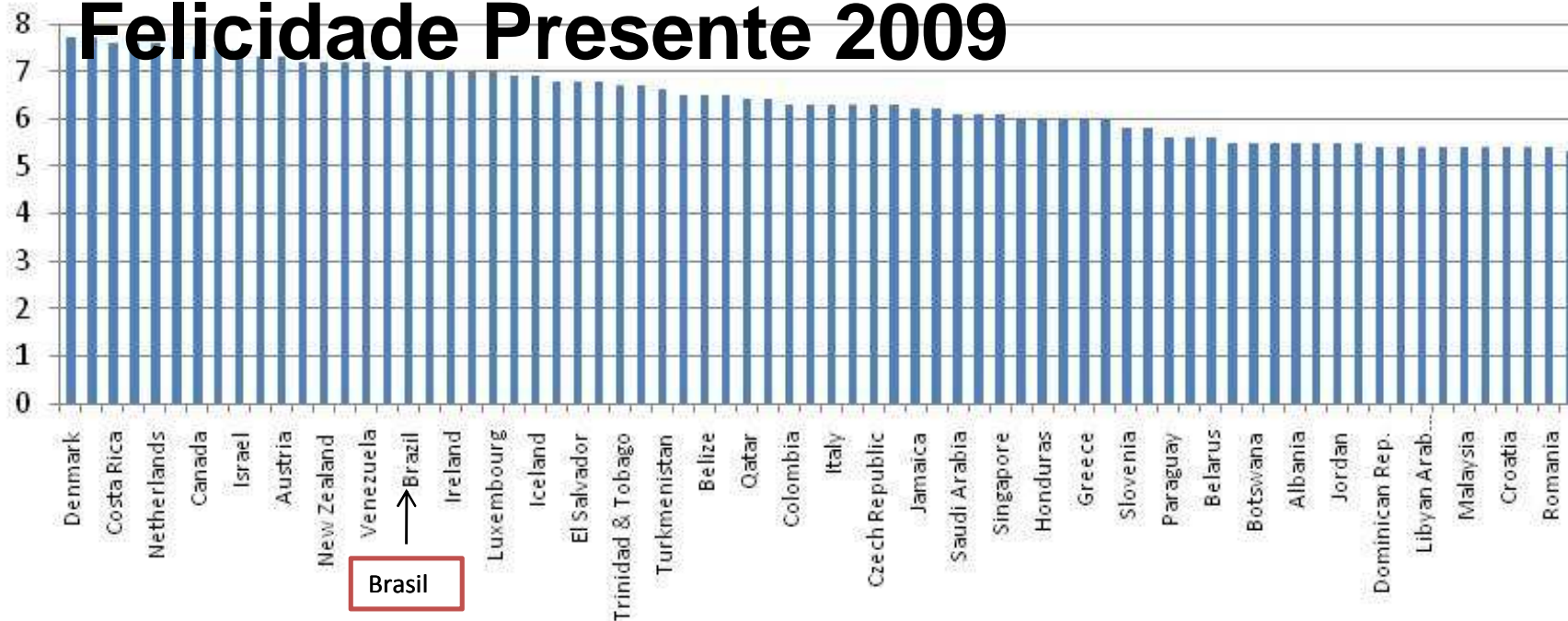
[www.fgv.br/cps/brics](http://www.fgv.br/cps/brics)

# Mapa Mundi de Felicidade Presente em 2009



Fonte: CPS/FGV a partir dos microdados do Gallup World Poll (Projeto Bid)

# Felicidade Presente 2009



<b>BRICS Ranking de Índice de Felicidade Futura</b>				
<b>Felicidade</b>		<b>Em 2014</b>	<b>Em 2004</b>	<b>Em 2009</b>
<b>País</b>		<b>em 5 anos</b>	<b>Há 5 anos</b>	<b>Hoje</b>
Lugar no Ranking 144 Países				
<b>1</b>	<b>Brazil</b>	8,7	6	7
<b>46</b>	<b>South Africa</b>	7,2	4,6	5,2
<b>92</b>	<b>China</b>	6,4	3,5	4,5
<b>119</b>	<b>Russian Federation</b>	6	5,1	5,2
<b>128</b>	<b>India</b>	5,7	4,5	4,5

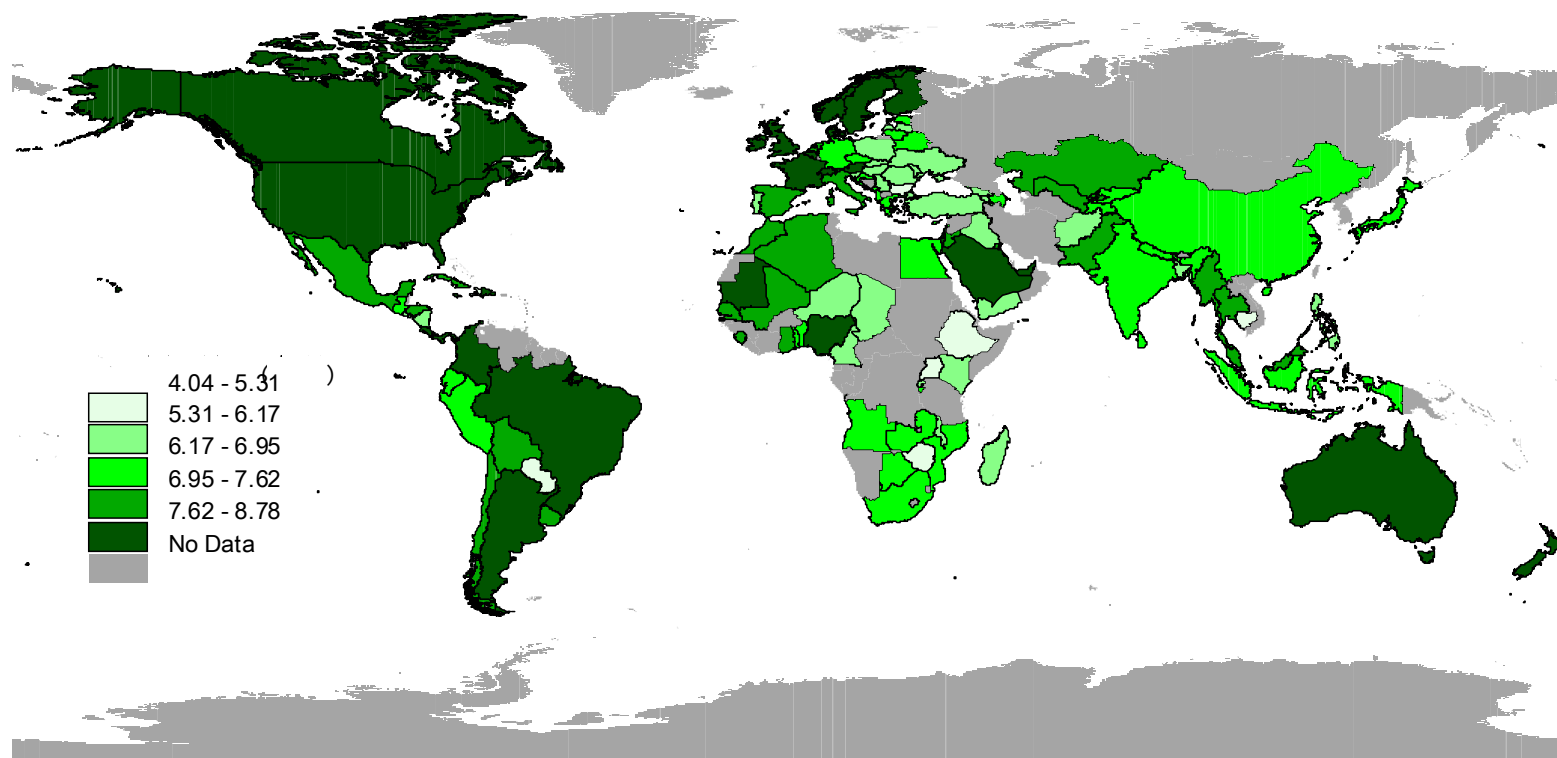
**Felicidade Presente** –Segundo o Gallup World Poll, o grau de satisfação com a vida, a média do Brasil em 2009 era 8,7 numa escala de 0 a 10. Superamos os demais: África do Sul (5,2), Rússia (5,2), China (4,5) e Índia (4,5). Mais do que isso, o Brasil é o único dos BRICS que melhora no ranking mundial de felicidade saindo do 22º lugar em 2006 para 17º em 2009 entre 144 países.

Fonte: CPS/FGV a partir do Gallup World Poll 2009

<b>Felicidade</b>	<b>Em 2014</b>	<b>Em 2004</b>	<b>Em 2009</b>
<b>País</b>	<b>em 5 anos</b>	<b>Há 5 anos</b>	<b>Hoje</b>
<b>Media</b>	6,5	5,2	5,6
<b>Mediana</b>	5,6	5,2	5,2
<b>Max</b>	8,7	7,2	7,7
<b>Min</b>	4,4	3,2	2,8

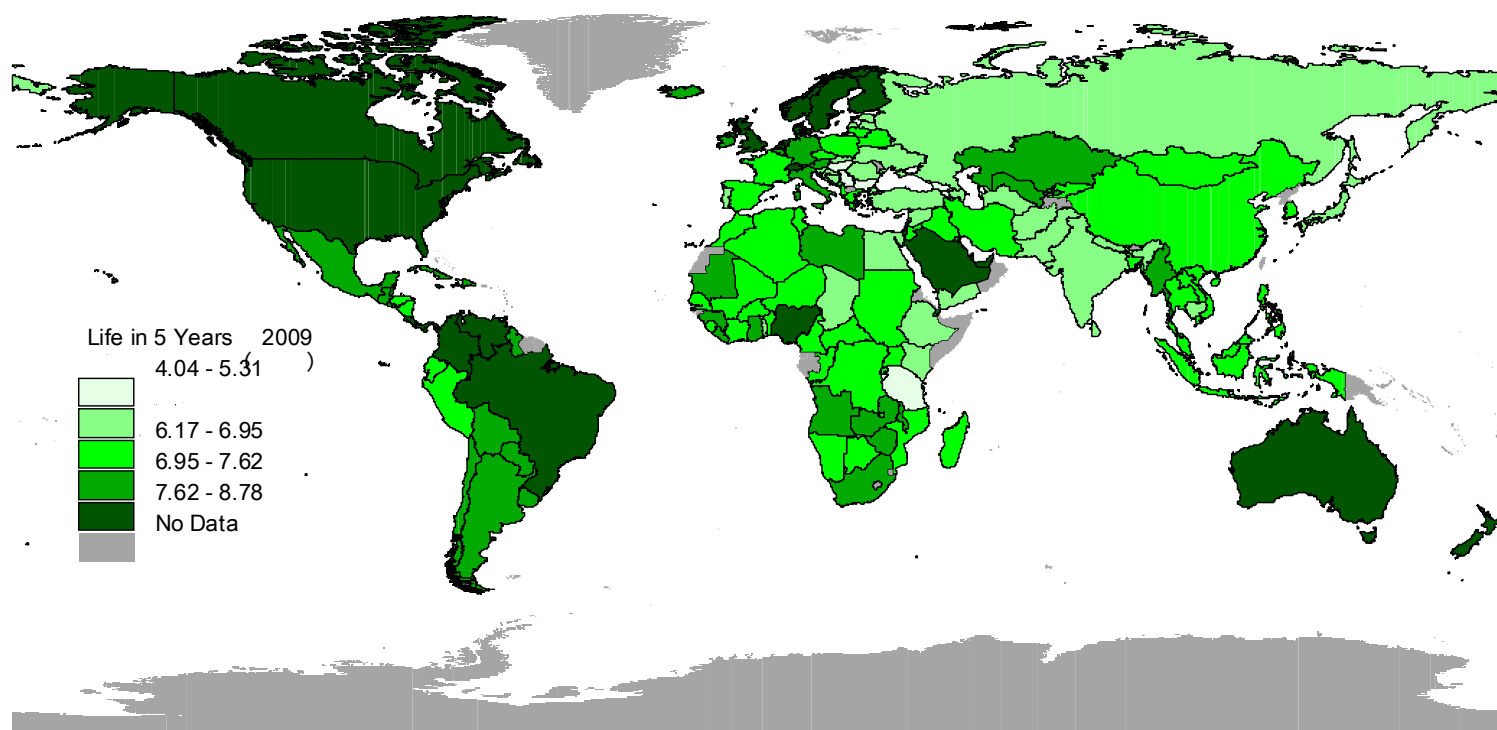
Fonte: CPS/FGV a partir dos microdados do Gallup World Poll (Projeto Bid)

# Mapa Mundi de Felicidade Futura em 2011



Fonte: CPS/FGV a partir do Gallup World Poll 2009

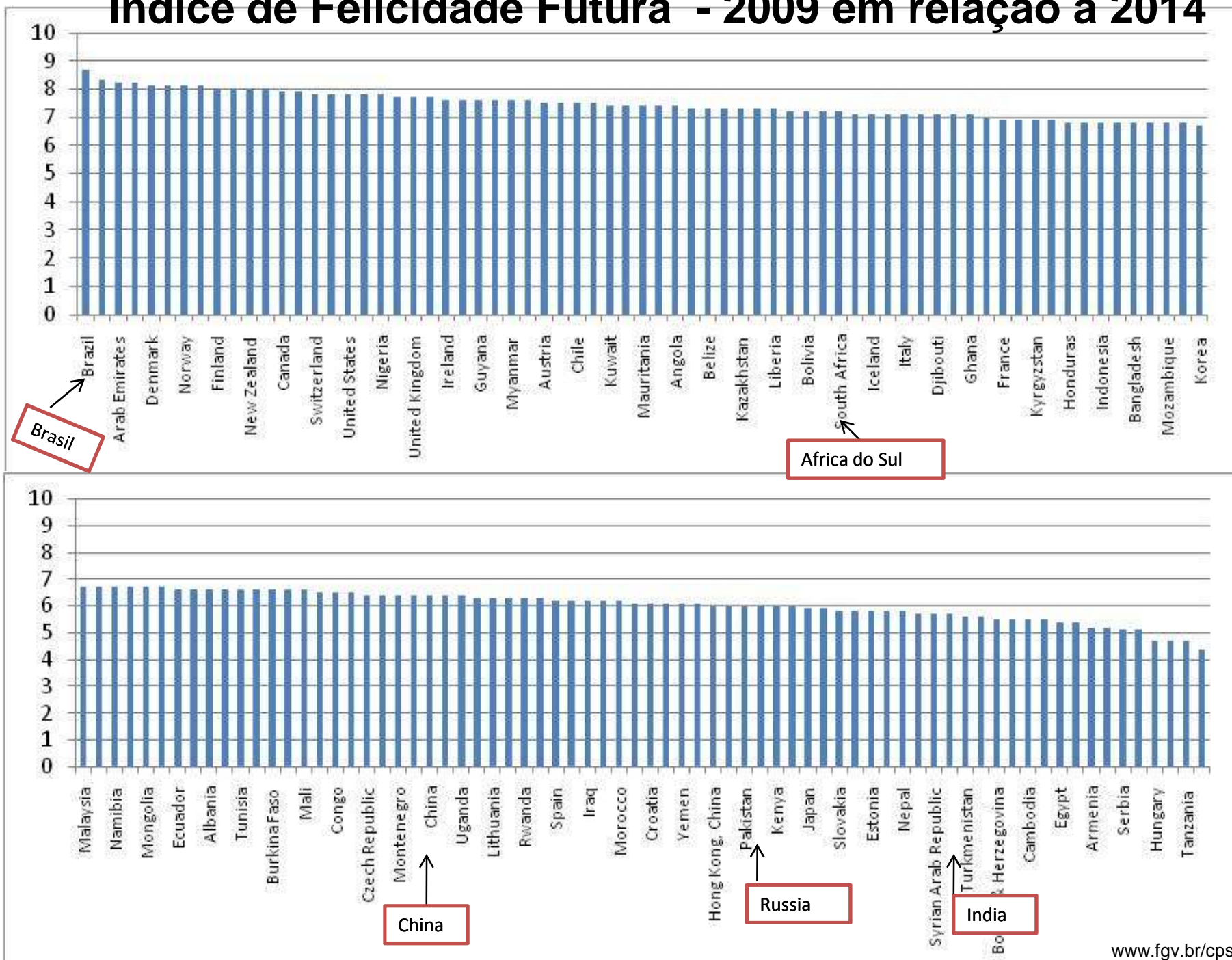
# Mapa Mundi de Felicidade Futura em 2014



Fonte: CPS/FGV a partir do Gallup World Poll 2009



# Índice de Felicidade Futura - 2009 em relação a 2014





# O país do futuro

- O Brasil é o recordista mundial de felicidade futura. De 0 a 10 o brasileiro média de 8,70 à satisfação com a vida em 2014 superando todos os demais 146 países da amostra cuja mediana é 5,6. Essa interpretação permite entender a expressão criada a exatos 70 anos atrás por Stefan Zweig. A expectativa p 2011 o Brasil era 1º , agora a distancia em relação ao 2º aumentou.
- A ordem outros BRICS no ranking de felicidade futura em 2014 é África do Sul com 7,2 na escala de 0 a 10, o 46º colocado em 144 países; China com 6,4, o 92º colocado; Rússia com 6, o 119º colocado e India com 5.7. o 128º colocado.

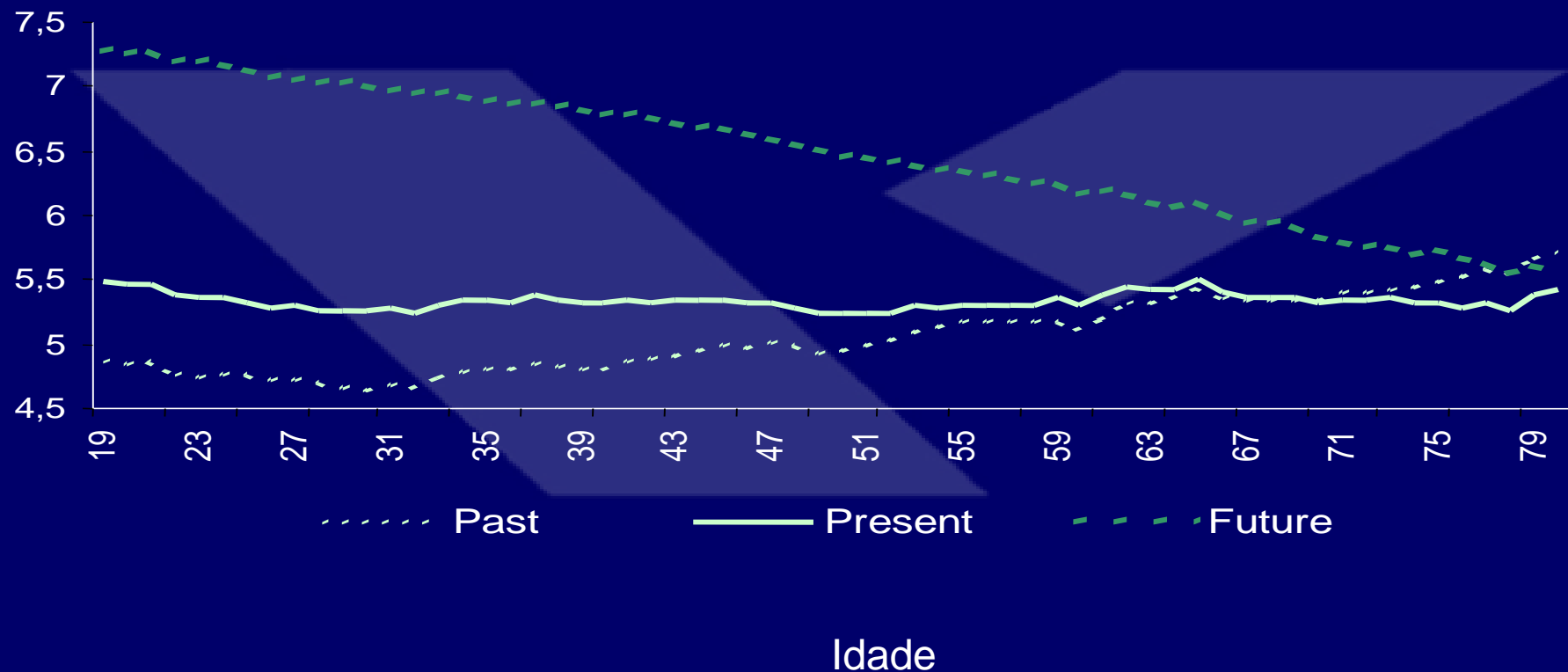
<b>Ranking de Índice de Felicidade Futura</b>				
	<b>Felicidade</b>	<b>Em 2014</b>	<b>Em 2004</b>	<b>Em 2009</b>
	<b>País</b>	<b>em 5 anos</b>	<b>Há 5 anos</b>	<b>Hoje</b>
Lugar no Ranking 144 Países				
<b>Os 13 Primeiros</b>				
1	Brazil	8,7	6	7
2	Jamaica	8,3	5,2	6,2
3	Panama	8,2	6,4	7
4	United Arab Emirates	8,2	6,3	7,2
5	Costa Rica	8,1	6,9	7,6
6	Denmark	8,1	7,2	7,7
7	Norway	8,1	6,9	7,6
8	Qatar	8,1	5,1	6,4
9	Australia	8	6,6	7,5
10	Colombia	8	5,5	6,3
11	Finland	8	7,2	7,7
12	New Zealand	8	6,7	7,2
13	Canada	7,9	6,6	7,5

Fonte: CPS/FGV a partir do Gallup World Poll 2009

**País Jovem - felicidade futura cai com a idade do indivíduo d 7,41 aos 15 anos até 5,45 para aqueles com mais de 80 anos quando felicidade presente e futura se equivalem.**

**Na idade dos debutantes a média futura é 3,3 pontos melhor que a média de felicidade presente.**

Average Life Satisfaction at Different Time Horizons and the Life-Cycle in the World 2006 - Current, Past and Future Life Satisfaction and Years of Age  
*Centered Moving Average of 5 Years*



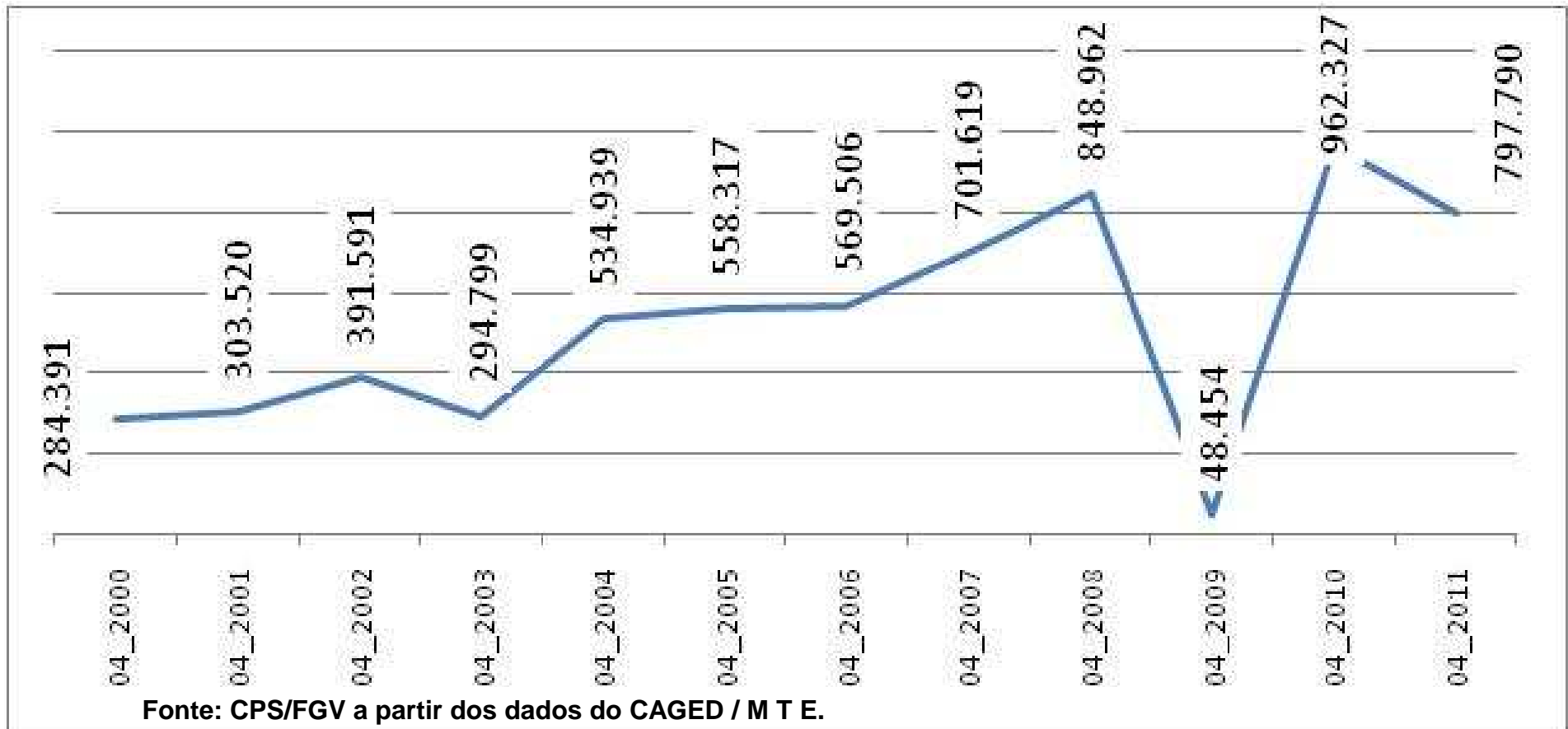
<b>Ranking de Felicidade Futura</b>		
População Jovem 15 a 29 Anos		
	<b>Felicidade</b>	<b>Em 2011</b>
	<b>País</b>	<b>em 5 anos</b>
Lugar no Ranking 132 Países		
<b>Os 13 Primeiros</b>		
1	<i>zzzbrazil</i>	9.29
2	<i>united states</i>	9.11
3	<i>venezuela</i>	8.87
4	<i>france</i>	8.78
5	<i>denmark</i>	8.78
6	<i>canada</i>	8.70
7	<i>ireland</i>	8.70
8	<i>panama</i>	8.68
9	<i>israel</i>	8.63
10	<i>sweden</i>	8.62
11	<i>colombia</i>	8.57
12	<i>australia</i>	8.51
13	<i>puerto rico</i>	8.51

<b>Ranking de Felicidade Futura</b>		
População Jovem 15 a 29 Anos		
	<b>Felicidade</b>	<b>Em 2011</b>
	<b>País</b>	<b>em 5 anos</b>
Lugar no Ranking 144 Países		
<b>Os 15 Últimos</b>		
117	<i>cameroon</i>	6.21
118	<i>niger</i>	6.20
119	<i>yemen</i>	6.14
120	<i>rwanda</i>	6.11
121	<i>palestine</i>	6.10
122	<i>malawi</i>	5.99
123	<i>afghanistan</i>	5.99
124	<i>brukina faso</i>	5.88
125	<i>tanzania</i>	5.81
126	<i>madagascar</i>	5.79
127	<i>ethiopia</i>	5.58
128	<i>uganda</i>	5.46
129	<i>iraq</i>	5.46
130	<i>cambodia</i>	5.37
131	<i>haiti</i>	5.18
132	<i>zimbabwe</i>	4.68

Fonte: CPS/FGV a partir do Gallup World Poll 2009

# É Sustentável?

**Geração Líquida de Emprego Formal – Jan a Abril (2000 a 2011) Empregos Formais -**  
Entre janeiro e abril de 2011 houve a criação líquida de 798 mil novos postos de trabalhos, o terceiro melhor desempenho desde 2000, ficando abaixo do mesmo período em 2010 (962 mil) e 2008 (849 mil).



# **Crescimento Inclusivo Sustentável? Percebido pelas Pessoas?**

## **Relatório Stiglitz-Sen: Recomendações**

[http://www.stiglitz-sen-fitoussi.fr/documents/rapport\\_anglais.pdf](http://www.stiglitz-sen-fitoussi.fr/documents/rapport_anglais.pdf)

- Enfatizar **renda e consumo na perspectiva das famílias** (não apenas o PIB per capita); **Quanto cresceu?**
- Medidas de **Distribuição; É Inclusivo?**
- Estoques de **Riqueza** (Meio Ambiente); **É Sustentável?**
- Medidas **Subjetivas de Bem-Estar; É Percebido?.**



# Classes Econômicas

**Definição das Classes Econômicas**  
Renda Domiciliar Total de Todas as Fontes  
Limites (preços 2011)

---

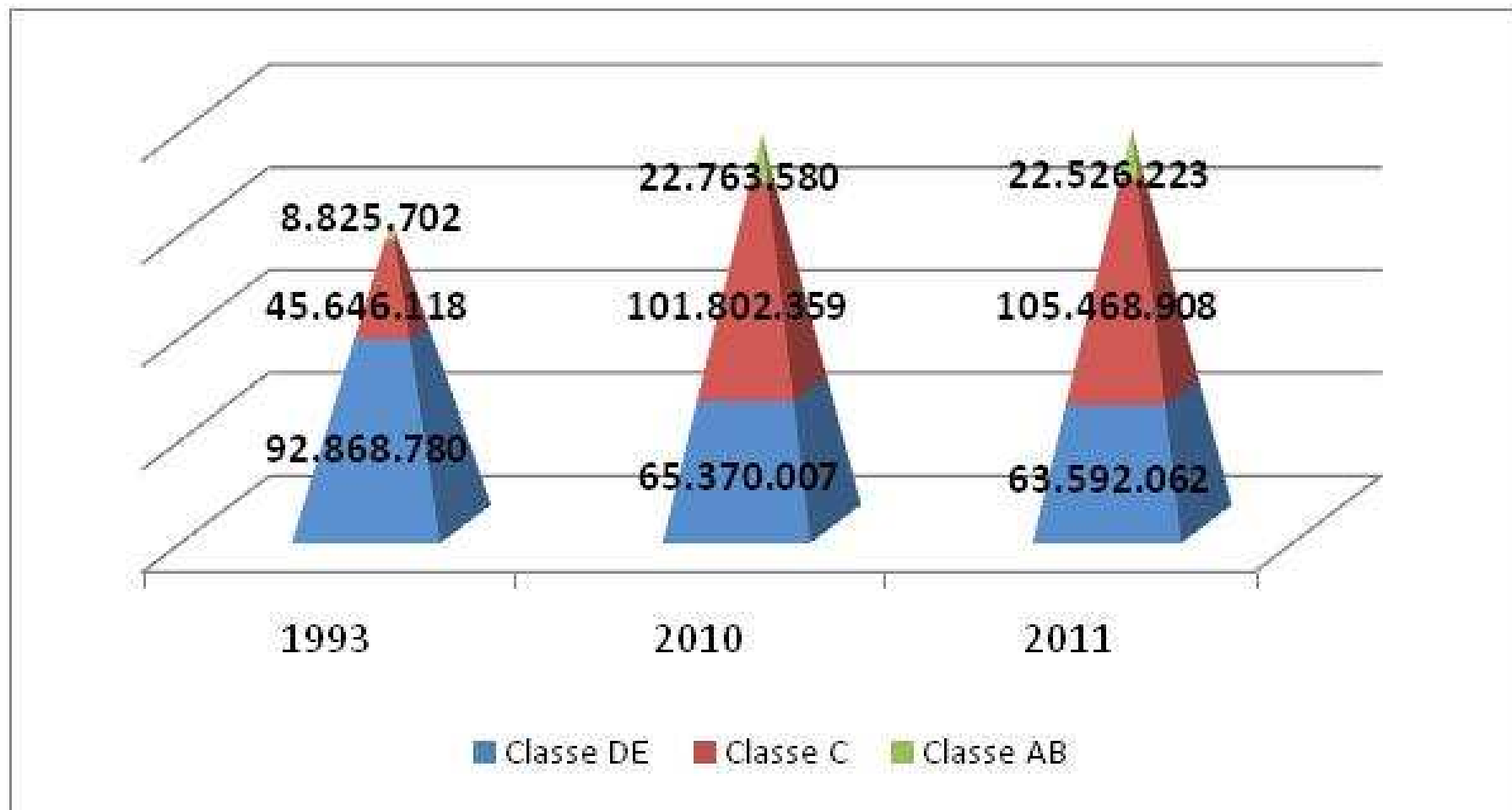
	Inferior	Superior
Classe E	0	751
Classe D	751	1200
Classe C	1200	5174
Classe B	5174	6745
Classe A	6745	

## CORTES E MEDIDAS DE DESIGUALDADE - ÍNDICE DE THEIL

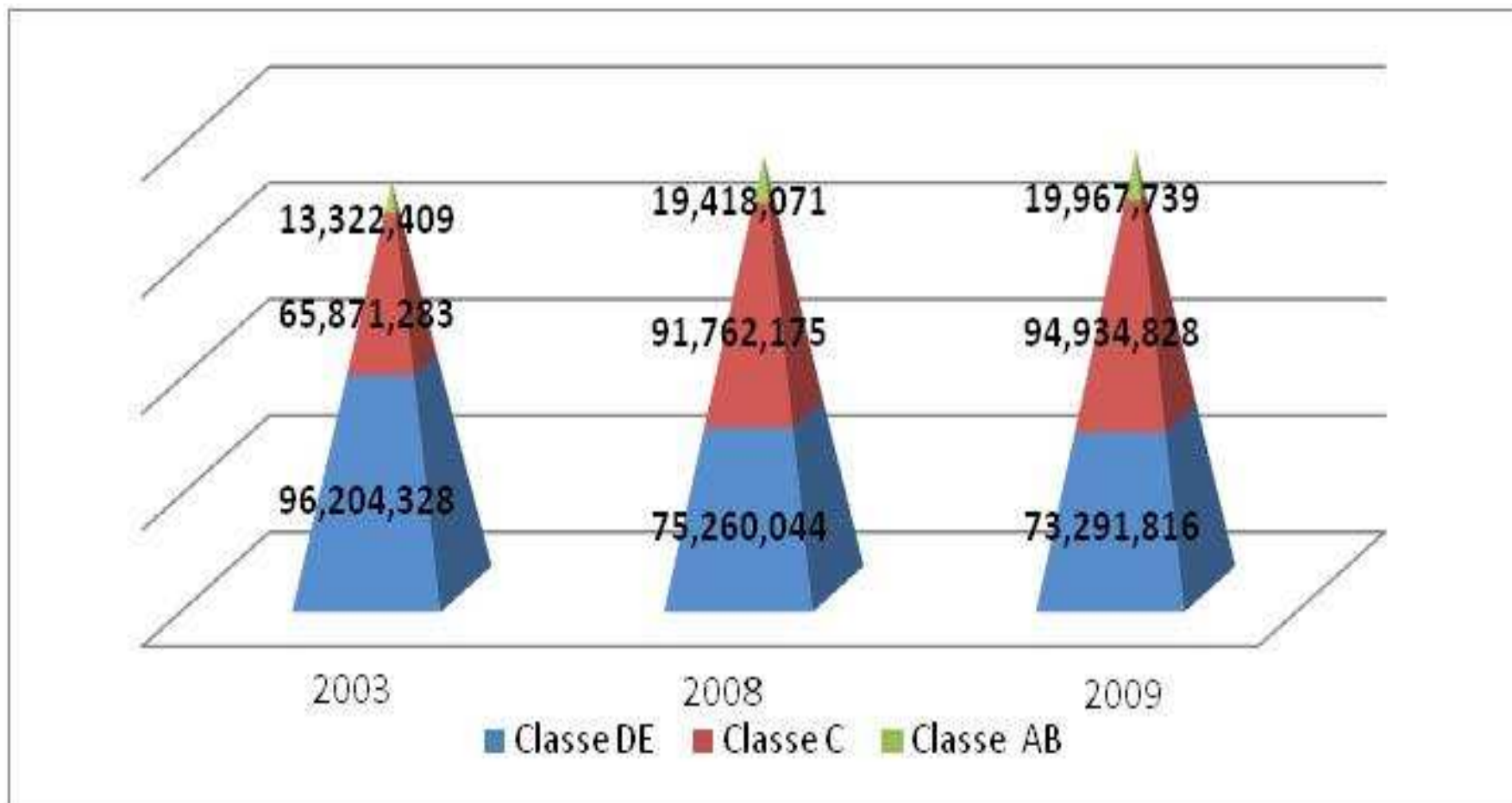
*% da desigualdade explicada pelo ENTRE segmentos de renda*

	<b>CLASSES ECONOMICAS CPS/FGV</b>	<b>GRUPOS % IGUAIS (1/3)</b>	
PME 2002-2003	76.71%	59.34%	
PNAD 2003	79.71%	59.91%	
PNAD 2009	74.29%	57.96%	
POF 2008-2009	71.40%	59.29%	
<i>Fonte: CPS/FGV a partir dos microdados do IBGE</i>			

# A Pirâmide Populacional dividida em Classes Econômicas



# A Pirâmide Populacional dividida em Classes Econômicas Anos Intermediários

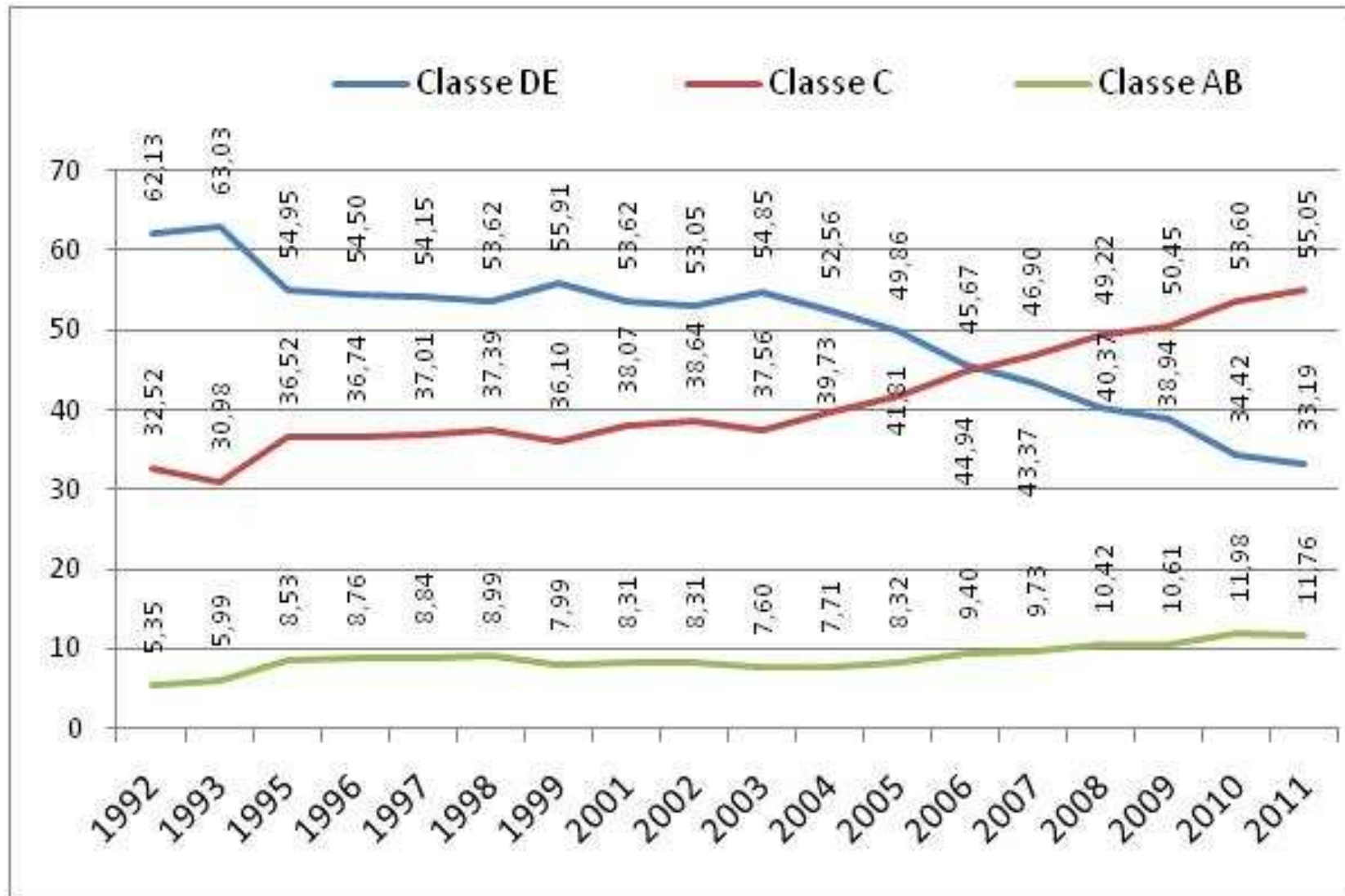


# Evolução da População por Classes Econômicas

	2011/1993	2011/2003	2011/2009	2011/2010
Classe AB/C	80.71%	47.94%	9.41%	1.87%
Classe AB	96.29%	54.71%	10.82%	-1.90%
Classe C	77.70%	46.57%	9.12%	2.71%
Classe D	-27.47%	-24.03%	-14.02%	-1.76%
Classe E	-63.22%	-54.18%	-15.90%	-6.26%

**Emergentes** - Desde 2003 um total de 50 milhões de pessoas – mais do que uma Espanha - se juntaram ao mercado consumidor. Nos últimos 21 meses até maio de 2011 as classes C e AB cresceram 11,1% e 12,8% respectivamente. Neste período 13,3 milhões de brasileiros foram incorporadas às classes ABC adicionando aos 36 milhões que migraram entre 2003 e 2009.

# Evolução da Participação de Grupos de Classes Econômicas



Fonte: Centro de Políticas Sociais da FGV a partir dos microdados da PNAD e PME/IBGE

# Diferença Populacional por Classes Econômicas

	2011/1993	2011/2003	2011/2009	2011/2010
Classe AB/C	73523311	48785385	13083641	3429193
Classe AB	13700521	9195974	2558799	-237356
Classe C	59822790	39589412	10524842	3666549
Classe D	-2347824	-7976346	-5543969	-356452
Classe E	-26928895	-24637406	-4146862	-1421494

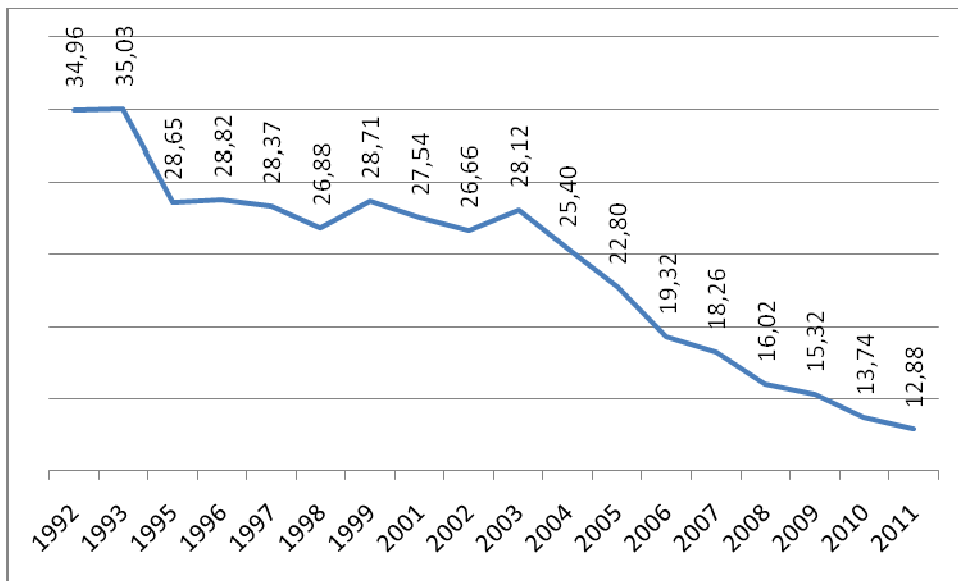
# População por Classes Econômicas

<b>Categoria</b>	<b>1993</b>	<b>2001</b>	<b>2003</b>	<b>2009</b>	<b>2010</b>	<b>2011</b>
<b>Classe AB/C</b>	54471820	78978450	79209746	114911490	124565939	127995131
<b>Classe DE</b>	92868780	91307125	96205814	73282893	65370007	63592062
<b>Classe AB</b>	8825702	14150731	13330250	19967424	22763580	22526223
<b>Classe C</b>	45646118	64827718	65879496	94944066	101802359	105468908
<b>Classe D</b>	41255368	44410478	46883891	44451513	39263996	38907544
<b>Classe E</b>	51613412	46896647	49321923	28831379	26106011	24684517

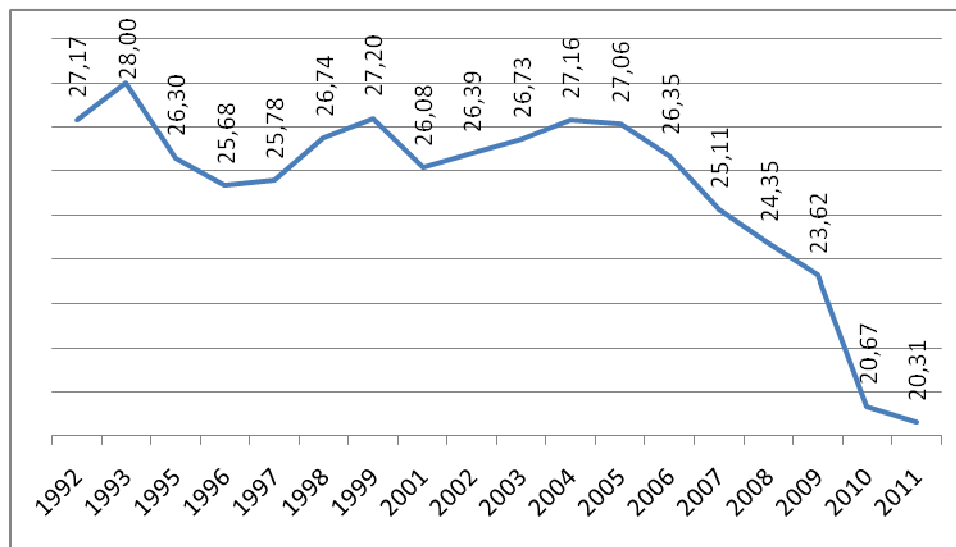
Fonte: Centro de Políticas Sociais da FGV a partir dos microdados da PNAD e PME/IBGE



## Evolução da Classe E %

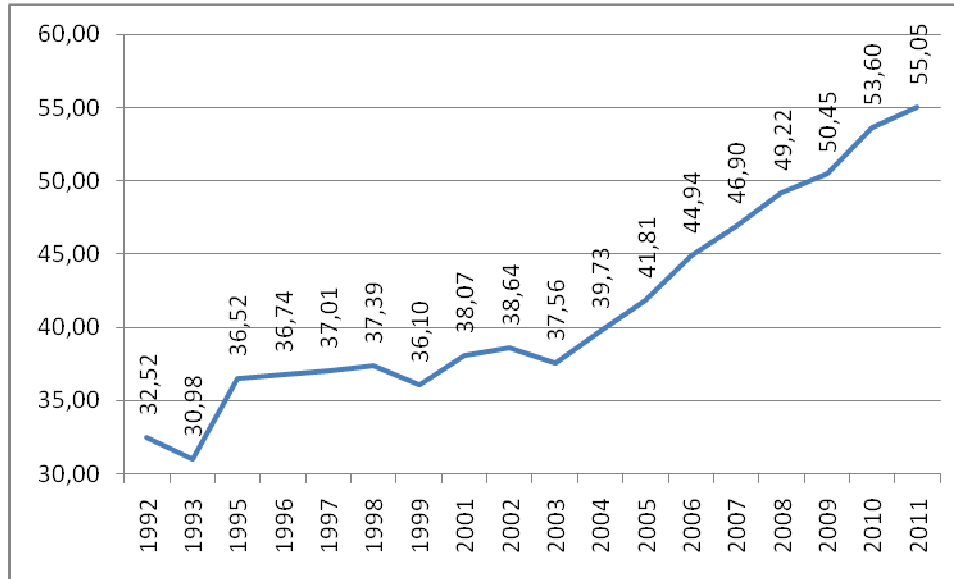


## Evolução da Classe D %

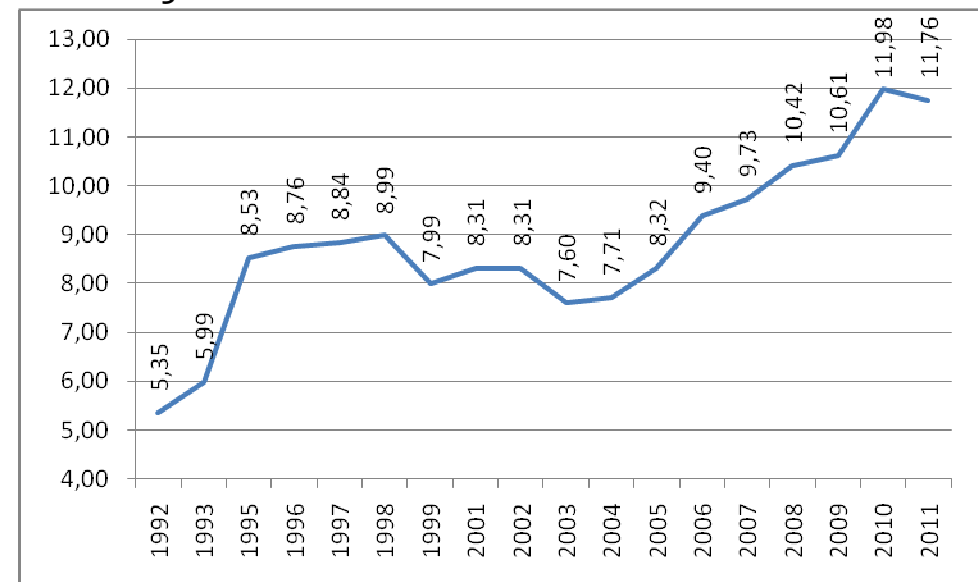


Fonte: Centro de Políticas Sociais da FGV a partir dos microdados da PNAD e PME/IBGE

## Evolução da Classe C %

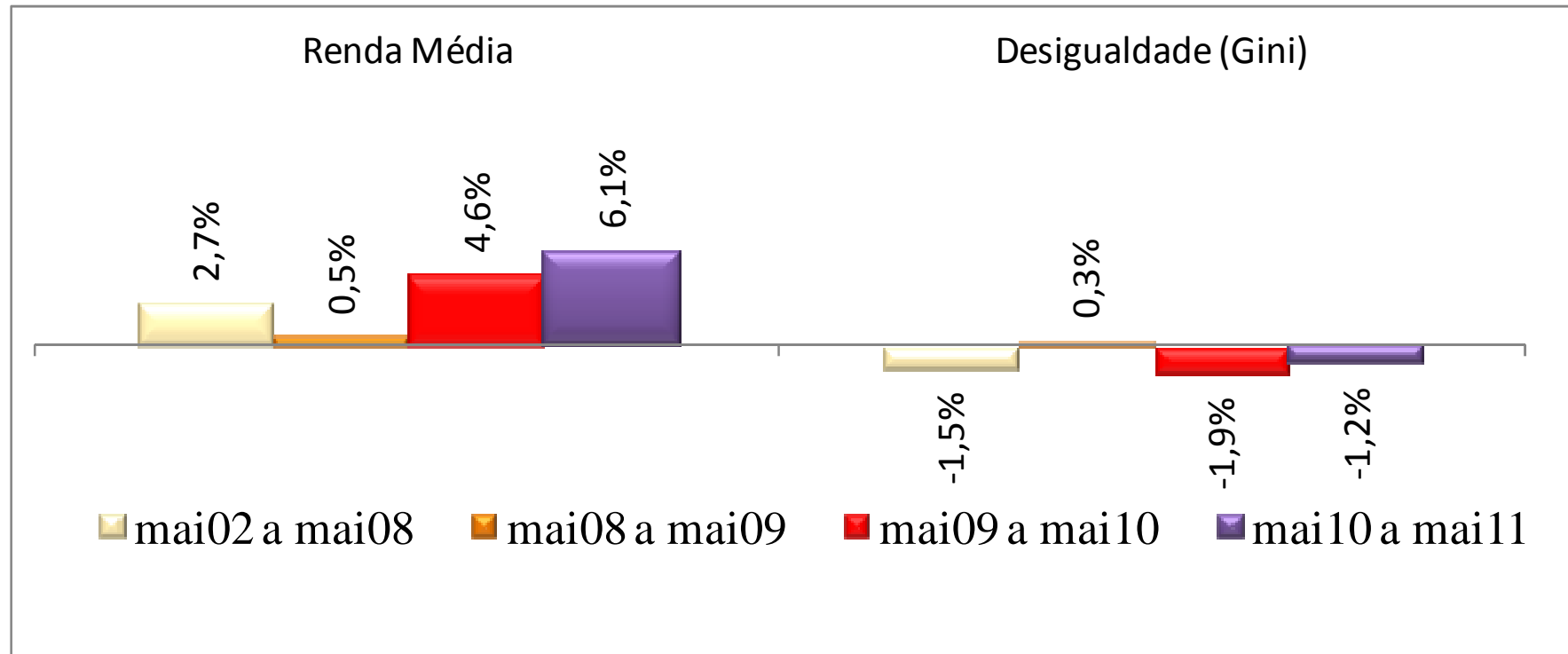


## Evolução da Classe AB %



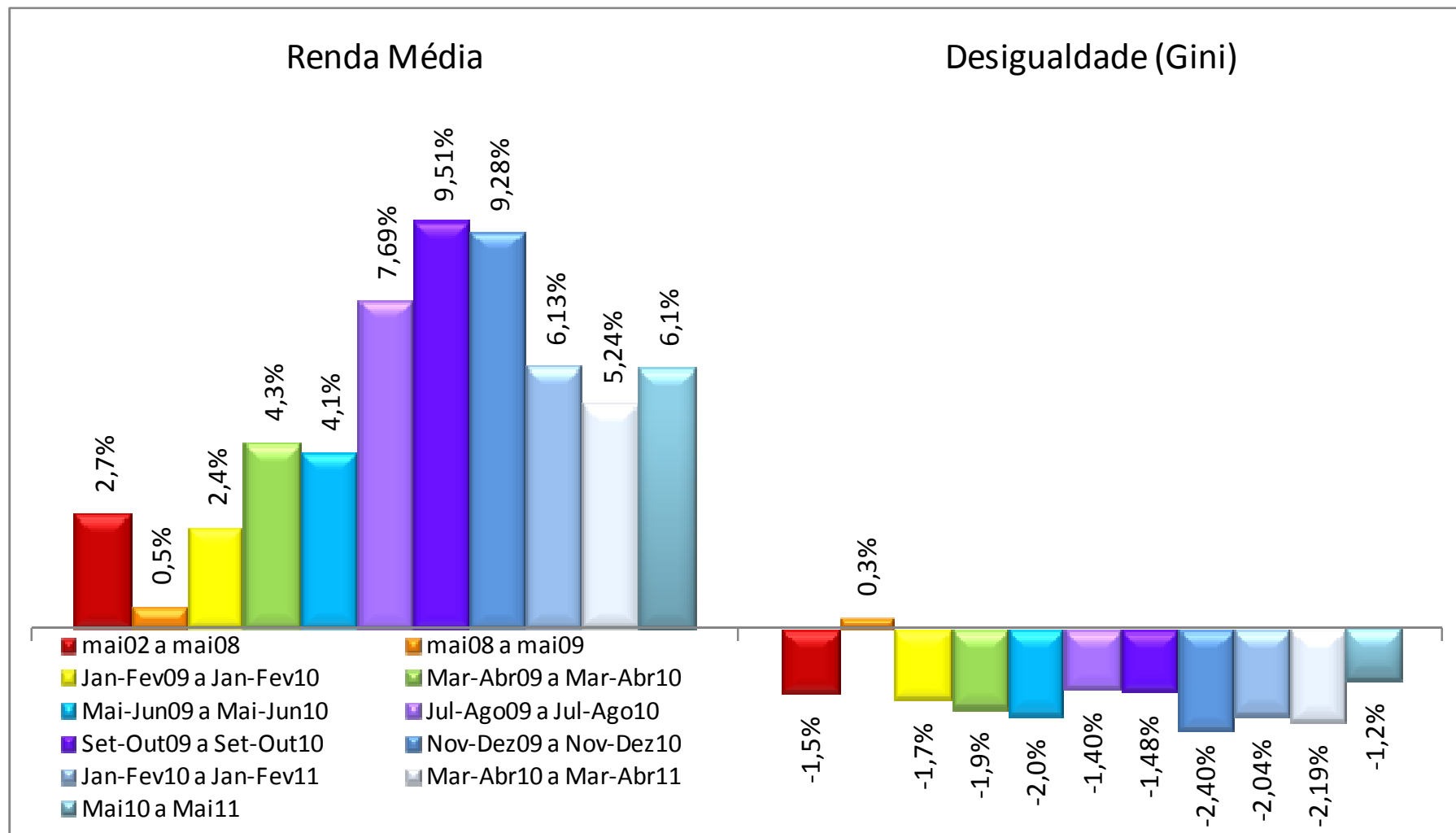
Fonte: Centro de Políticas Sociais da FGV a partir dos microdados da PNAD e PME/IBGE

# Atual - Dinâmica Recente



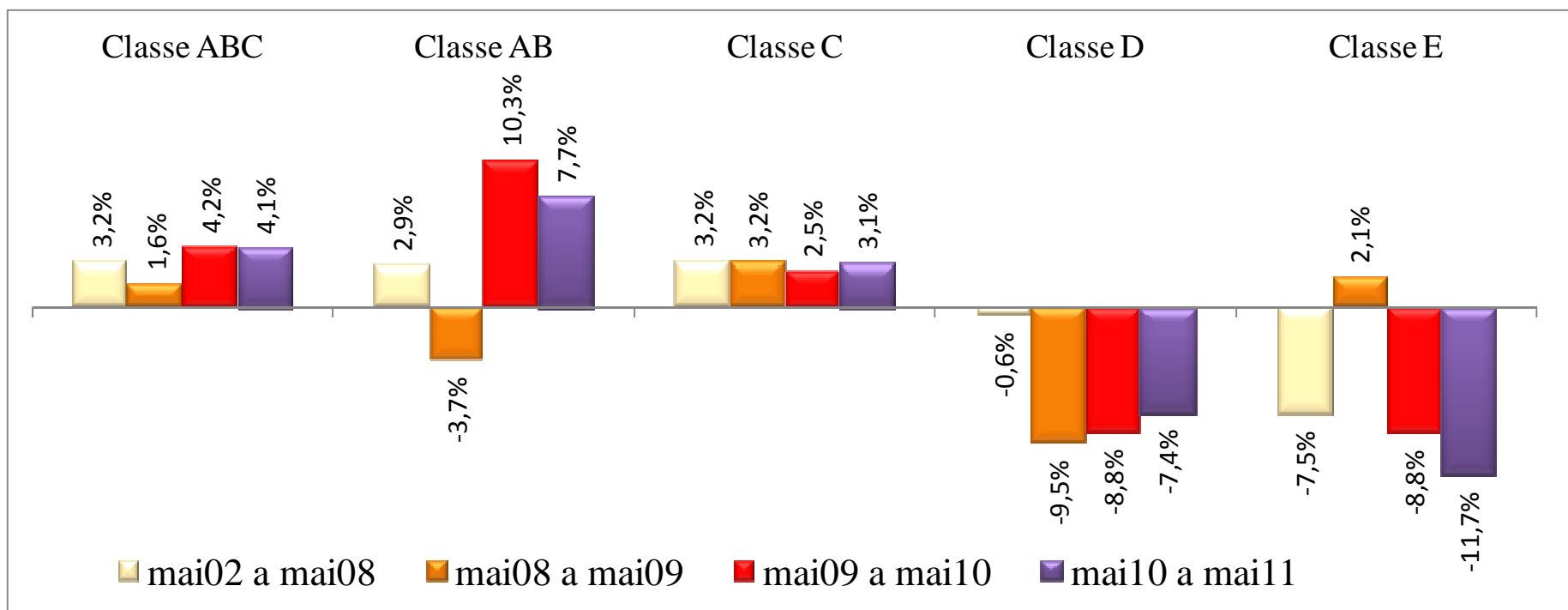
Fonte: CPS/FGV a partir dos microdados da PME/IBGE

# Atual - Dinâmica Recente



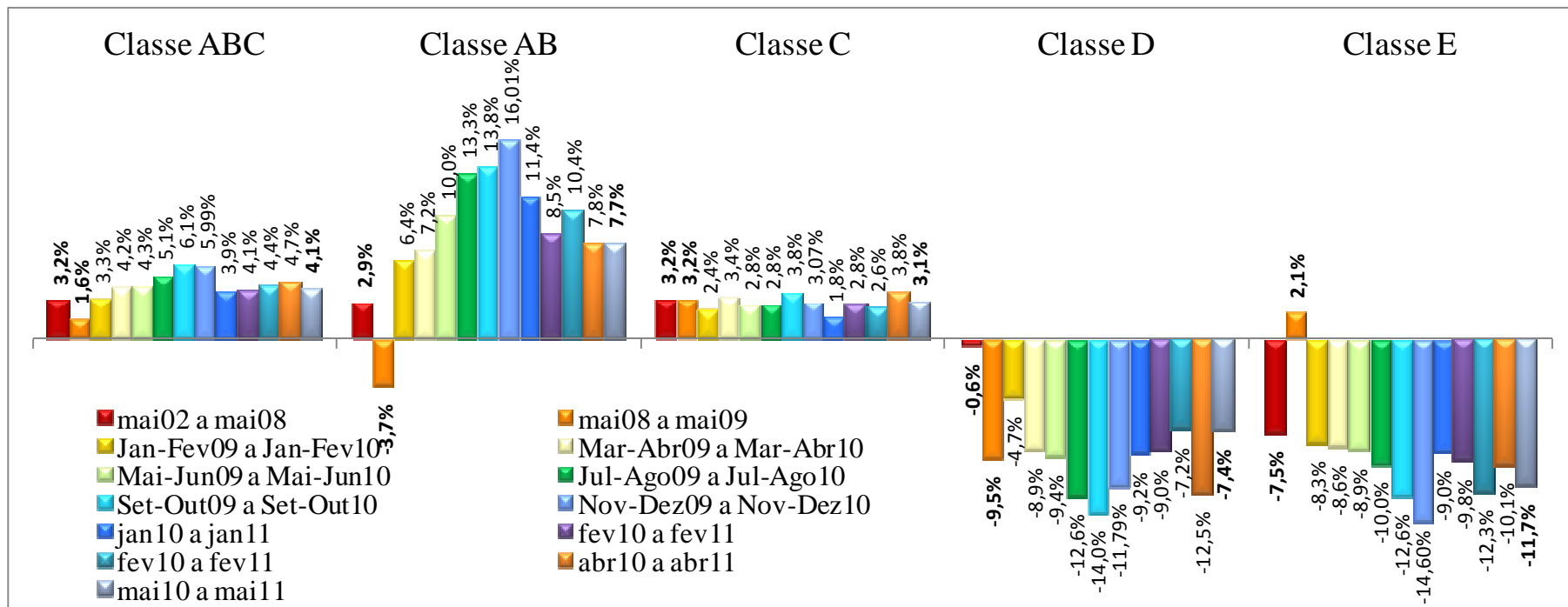
Fonte: CPS/FGV a partir dos microdados da PME/IBGE

# Atual - Dinâmica Recente



Fonte: CPS/FGV a partir dos microdados da PME/IBGE

# Atual - Dinâmica Recente

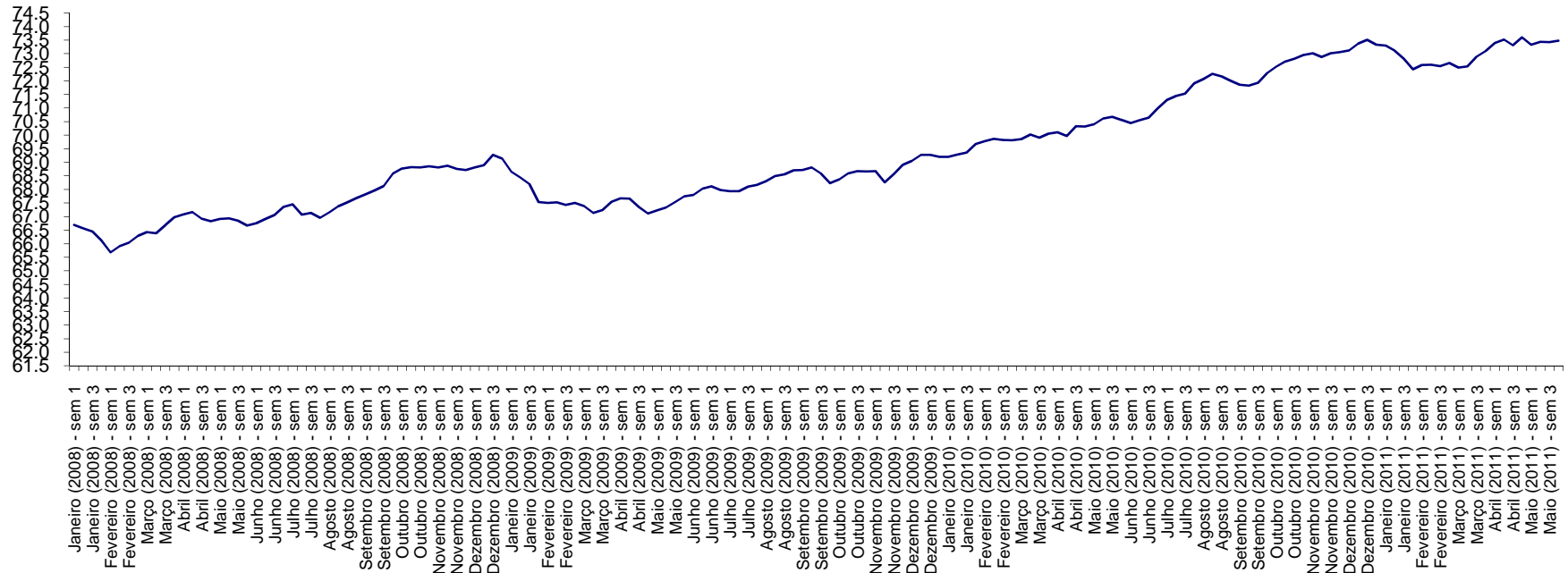


Fonte: CPS/FGV a partir dos microdados da PME/IBGE

## Evolução da Classe ABC - Média Móvel de 4 Semanas

### População entre 15 e 60 anos

Renda Domiciliar Per Capita do Trabalho - Habitual



Fonte: Centro de Políticas Sociais da FGV a partir dos microdados da PME/IBGE

- **PME Semanal** – Indicadores antecedentes sugerem melhoras. A última semana do mês de maio 2011: 14.62% na classe E (viés de queda, abaixo de 14.97% de maio); 15.92% na classe AB (viés de alta - 17.11% em maio); 73.81% na classe ABC (viés de alta - 73.48% de maio)



# Movimentos de saída de pobreza (classe E):

**em 2011: 45,7% entre 2010 e 2011 melhor ano da série de progressão econômica desde 2003.**

Total - Anual						
População Total						
Categoria	Periodo final	Classe inicial	Classe E	Classe D	Classe C	Classe AB
Total	2011	Classe E	54,24	17,12	22,99	5,65
Total	2010	Classe E	56,32	16,24	22,47	4,98
Total	2009	Classe E	60,38	18,42	18,39	2,82
Total	2008	Classe E	59,91	17,6	19	3,49
Total	2007	Classe E	63,31	18,48	16,12	2,09
Total	2006	Classe E	64,1	18	16,07	1,83
Total	2005	Classe E	61,16	19,07	17,12	2,65
Total	2004	Classe E	59,5	18,64	18,34	3,52
Total	2003	Classe E	61,47	16,8	18,18	3,55

Fonte: Centro de Políticas Sociais da FGV a partir dos microdados da PME/IBGE

# Movimentos de saída de pobreza (classe E):

**Cresce com a escolaridade do individuo: Sem instrução têm 27% de probabilidade de sair da classe; nos mais educados com 12 anos ou mais de estudos é 53%.**

Total - Anual						
Escolaridade						
Categoria	Periodo final	Classe inicial	Classe E	Classe D	Classe C	Classe AB
Sem instrução ou menos de 1 ano de estudo	2011	Classe E	72,71	15,53	11,62	0,14
De 1 a 3 anos de estudo	2011	Classe E	64,85	17,38	16,83	0,94
De 4 a 7 anos de estudo	2011	Classe E	60,57	20,25	18,74	0,44
De 8 a 10 anos de estudo	2011	Classe E	52,8	21,35	24,26	1,59
11 anos ou mais de estudo	2011	Classe E	47,8	12,76	26,86	12,58

Fonte: Centro de Políticas Sociais da FGV a partir dos microdados da PME/IBGE

# Panorama de Mobilidade

*Panorama da Mobilidade de Classes Econômicas*  
Período de 12 meses

---

Macro contexto:  \* Classe inicial:   
 \* Período final:

*\* Selecione 2 opções segurando a tecla Ctrl.*

Características Demográficas

População Total  Sexo  Raça

Idade  Escolaridade  Posição na Família

Número de pessoas no domicílio

Características Sócio-Econômicas

Contribui para a Previdência  Posição na Ocupação  Membro de Cooperativa

Tamanho da Empresa  Frequenta ou Frequentou Algum Curso de Qualificação Profissional  Jornada (Horas Efetivas)

Tempo de Empresa

[http://www.fgv.br/cps/bd/nbrics/PME\\_CRITICO/index\\_empilhado-br.htm](http://www.fgv.br/cps/bd/nbrics/PME_CRITICO/index_empilhado-br.htm)

# Simulador de Estabilidade Social

*Simulador de Estabilidade de Classes*

**Probabilidade de Permanecer nas Classes ABC 12 meses depois (%)**  
*Modelo Estimado*

---

Sexo	Masculino	Número de Pessoas no Domicílio	3 Moradores
Raça	Branca	Posição na Ocupação	Empregados - Com Carteira
Idade	30 a 35 anos	Setor de Atividade	Indústria
Anos de Estudo	4 a 7 anos	Região Metropolitana	São Paulo
Condição na Família	Principal Responsável	Capital	Capital
		Ano Inicial	2010

Fonte: CPS através do processamento dos microdados longitudinais concatenados da PME 2002 a 2011(maio) - IBGE.

[http://www.fgv.br/cps/bd/nbrics/sim\\_pme/index.htm](http://www.fgv.br/cps/bd/nbrics/sim_pme/index.htm)

# Regressão Logística

**Março 2002 a Maio de 2011 – Observações Individuais 12 meses a parte  
15 a 60 - Era classe ABC no primeiro período e Continua  
Modelo Geral**

Parâmetro	Categoria	Estimativa	Erro Padrão	Qui-Quadrado	sig	Razão condicional
capital	Sim	0.2253	0.0189	141.48	**	1.25268
capital	zNão	0.0000	0.0000	.		1.00000
ANO3	2003	0.4621	0.0194	564.88	**	1.58748
ANO3	2004	0.4903	0.0191	657.29	**	1.63285
ANO3	2005	0.7537	0.0196	1475.55	**	2.12478
ANO3	2006	0.7857	0.0194	1644.62	**	2.19384
ANO3	2007	0.8524	0.0193	1941.57	**	2.34520
ANO3	2008	0.7972	0.0191	1735.55	**	2.21932
ANO3	2009	0.9745	0.0198	2418.77	**	2.64979
ANO3	2010	1.0431	0.0266	1534.61	**	2.83787
ANO3	Z2002	0.0000	0.0000	.		1.00000
capital*ANO3	Sim	-0.1160	0.0265	19.10	**	0.89047
capital*ANO3	Sim	0.0487	0.0264	3.39		1.04989
capital*ANO3	Sim	-0.0461	0.0270	2.91		0.95495
capital*ANO3	Sim	0.1044	0.0270	14.98	**	1.11009
capital*ANO3	Sim	-0.0569	0.0268	4.51	**	0.94466
capital*ANO3	Sim	0.0066	0.0266	0.06		1.00664
capital*ANO3	Sim	-0.0736	0.0273	7.25	**	0.92903
capital*ANO3	Sim	-0.1406	0.0366	14.77	**	0.86884
capital*ANO3	Sim	0.0000	0.0000	.		1.00000
capital*ANO3	zNão	0.0000	0.0000	.		1.00000
capital*ANO3	zNão	0.0000	0.0000	.		1.00000
capital*ANO3	zNão	0.0000	0.0000	.		1.00000
capital*ANO3	zNão	0.0000	0.0000	.		1.00000
capital*ANO3	zNão	0.0000	0.0000	.		1.00000
capital*ANO3	zNão	0.0000	0.0000	.		1.00000
capital*ANO3	zNão	0.0000	0.0000	.		1.00000
capital*ANO3	zNão	0.0000	0.0000	.		1.00000
capital*ANO3	zNão	0.0000	0.0000	.		1.00000
capital*ANO3	zNão	0.0000	0.0000	.		1.00000

Fonte: Centro de Políticas Sociais da FGV a partir dos microdados da PME/IBGE

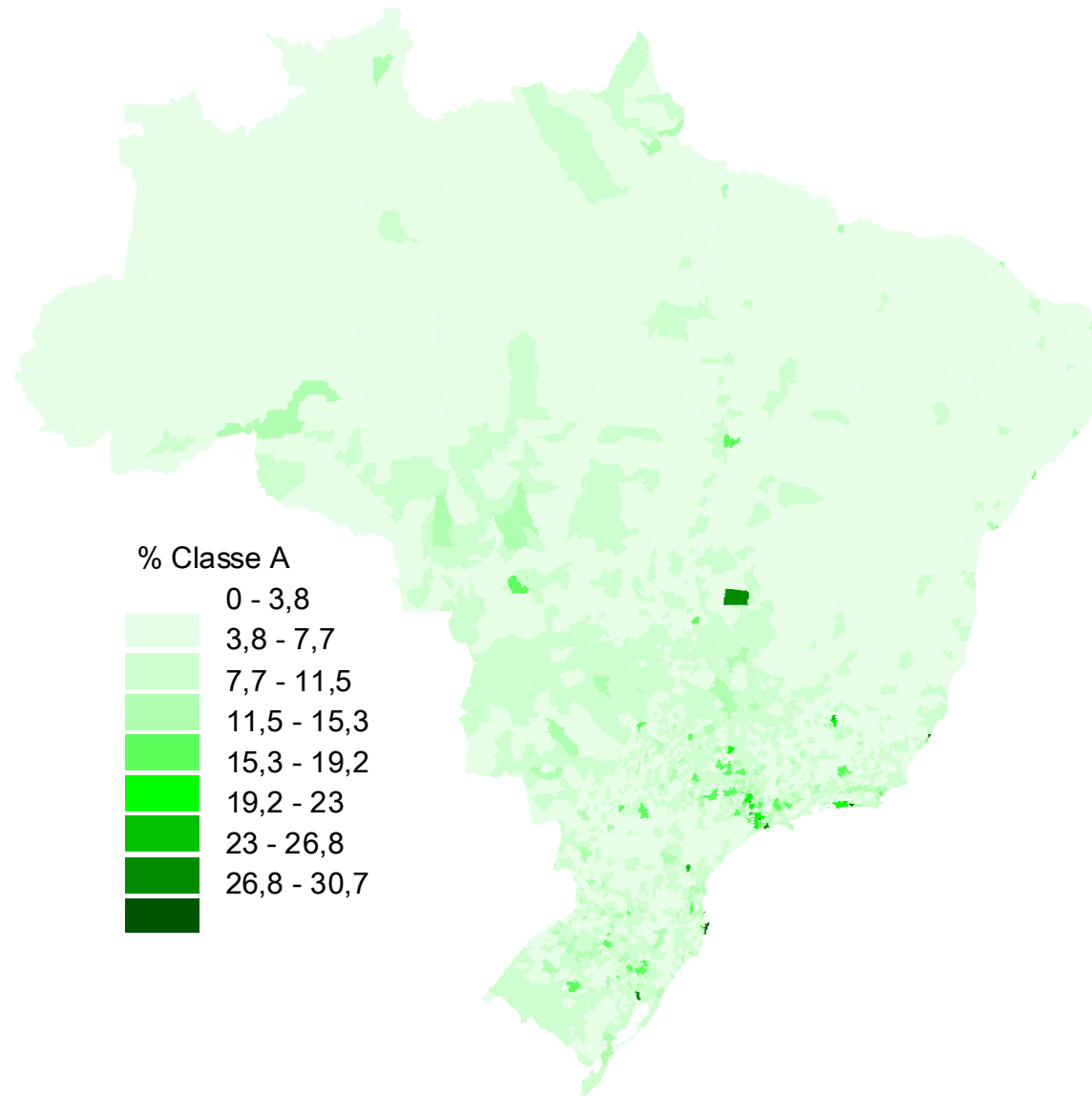
# Regressão Logística

**Março 2002 a Maio de 2011 – Observações Individuais 12 meses a parte  
15 a 60 - Era classe ABC no primeiro período e Continua  
Modelo Geral**

<b>Parâmetro</b>	<b>Categoria</b>	<b>Estimativa</b>	<b>Erro Padrão</b>	<b>Qui-Quadrado</b>	<b>sig</b>	<b>Razão condicional</b>
anoest2	De 4 a 7 anos de estudo	0.1836	0.0150	149.05	**	1.20150
anoest2	De 8 ou mais anos de estudo	0.7323	0.0144	2584.62	**	2.07979
anoest2	Sem instrução e menos de 3 anos de estudo	0.0000	0.0000	.		1.00000

- **Análise de Estabilidade de Classe AB (multivariada)** – A chance de um indivíduo permanecer na classe ABC no período mais recente (terminado em 2011) é 2,8 vezes maior que a apresentada no início da série. Capitais a chance de permanência na classe ABC é 25% maior que periferias mas tiveram perda relativa no período recente.

# % Classe A





- **Local Qual é a cidade mais classe A do país?  
Qual é a recordista de nova classe média?  
Onde a pobreza e a riqueza são maiores?**
- **i. Elite** – O município mais classe A é Niterói com 30,7% na elite econômica. Depois vem Florianópolis (27,7%), Vitória (26,9%), São Caetano (26,5%), Porto Alegre (25,3%), Brasília (24,3%) e Santos (24,1%).

## Ranking - % Classe A

Estado	Município	A %	Ranking Nacional	Rankings Estadual
			Rank A	Rank A
		<b>Mais</b>		
Rio de Janeiro	Niterói	30.65%	1	1
Santa Catarina	Florianópolis	27.66%	2	1
Espírito Santo	Vitória	26.92%	3	1
São Paulo	São Caetano do Sul	26.53%	4	1
Rio Grande do Sul	Porto Alegre	25.26%	5	1
Distrito Federal	Brasília	24.25%	6	1
São Paulo	Santos	24.01%	7	2
Santa Catarina	Balneário Camboriú	23.82%	8	2
São Paulo	Santana de Parnaíba	22.51%	9	3
São Paulo	Águas de São Pedro	21.83%	10	4
Paraná	Curitiba	20.34%	11	1
São Paulo	Vinhedo	19.84%	12	5
Minas Gerais	Belo Horizonte	19.48%	13	1
Rio de Janeiro	Rio de Janeiro	19.23%	14	2
São Paulo	Campinas	18.78%	15	6
São Paulo	Valinhos	18.63%	16	7
São Paulo	São Paulo	17.71%	17	8
São Paulo	Jundiaí	16.90%	18	9
Minas Gerais	Nova Lima	16.56%	19	2
São Paulo	Ribeirão Preto	15.69%	20	10
Santa Catarina	Joaçaba	15.32%	21	3
Goiás	Goiânia	15.03%	22	1
Espírito Santo	Vila Velha	15.01%	23	2
Rio Grande do Sul	Ipiranga do Sul	14.57%	24	2
São Paulo	Santo André	14.51%	25	11
São Paulo	São José dos Campos	14.44%	26	12
São Paulo	Holambra	14.33%	27	13
Rio Grande do Sul	Santa Maria	14.32%	28	3
São Paulo	São Bernardo do Campo	14.10%	29	14
São Paulo	Paulínia	13.94%	30	15
Santa Catarina	São José	13.70%	31	4
Pernambuco	Recife	13.62%	32	1
Pernambuco	Fernando de Noronha	13.31%	33	2
Sergipe	Aracaju	13.24%	34	1
Rio Grande do Sul	Caxias do Sul	13.21%	35	4
Paraná	Maringá	13.09%	36	2
Tocantins	Palmas	13.06%	37	1
Mato Grosso	Cuiabá	12.99%	38	1
Santa Catarina	Blumenau	12.90%	39	5
São Paulo	São José do Rio Preto	12.69%	40	16
São Paulo	Botucatu	12.56%	41	17
São Paulo	Bauru	12.53%	42	18
São Paulo	Piracicaba	12.47%	43	19
São Paulo	Americana	12.40%	44	20
Rio Grande do Sul	Lajeado	12.36%	45	5
São Paulo	Pirassununga	12.32%	46	21
Rio de Janeiro	Rio das Ostras	12.18%	47	3
São Paulo	São Carlos	12.14%	48	22
Minas Gerais	Juiz de Fora	12.13%	49	3
Paraná	Londrina	12.04%	50	3

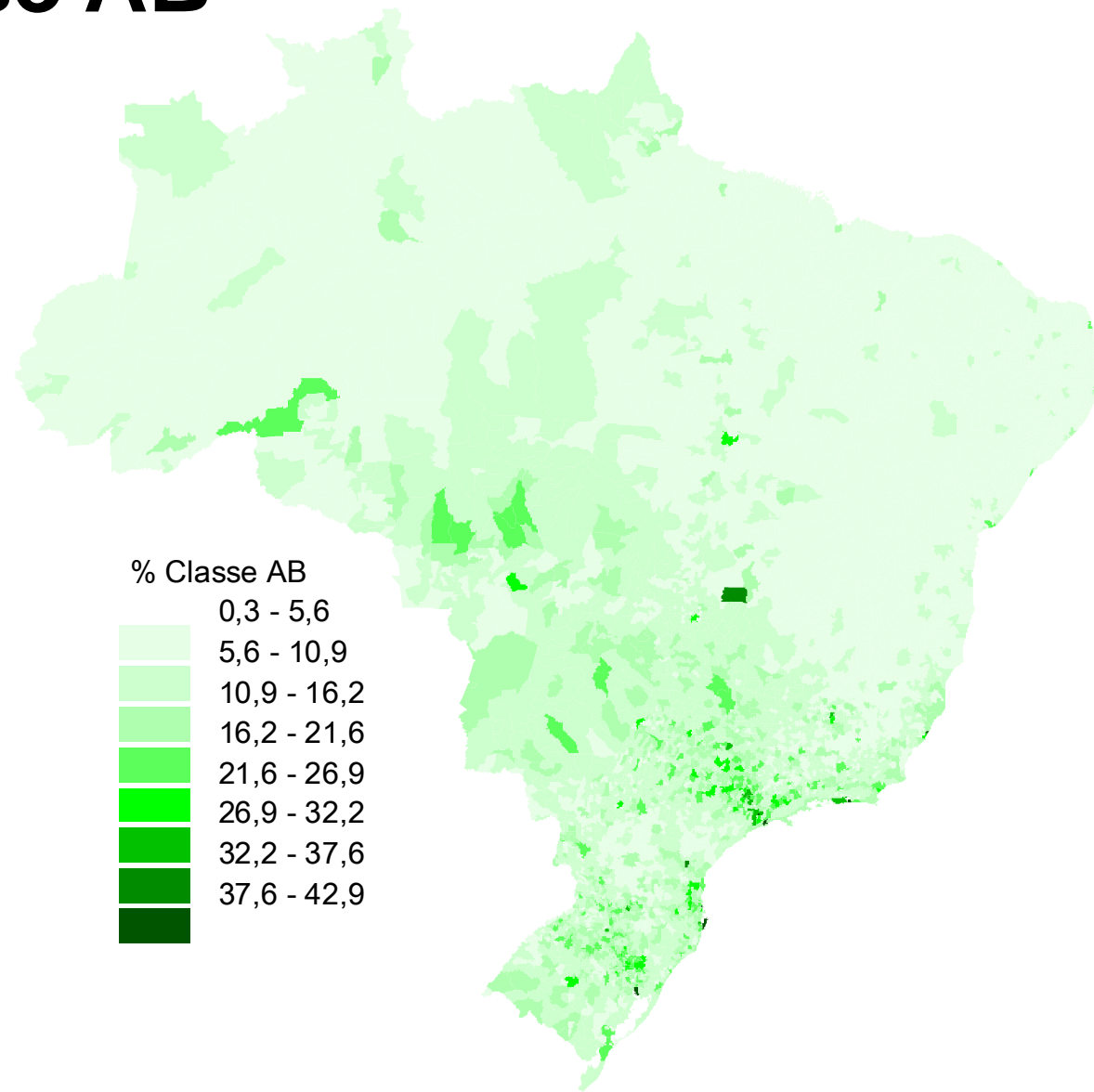
Fonte: CPS/FGV a partir dos mesodados do Censo 2010/IBGE

www.fgv.br/cps/brics

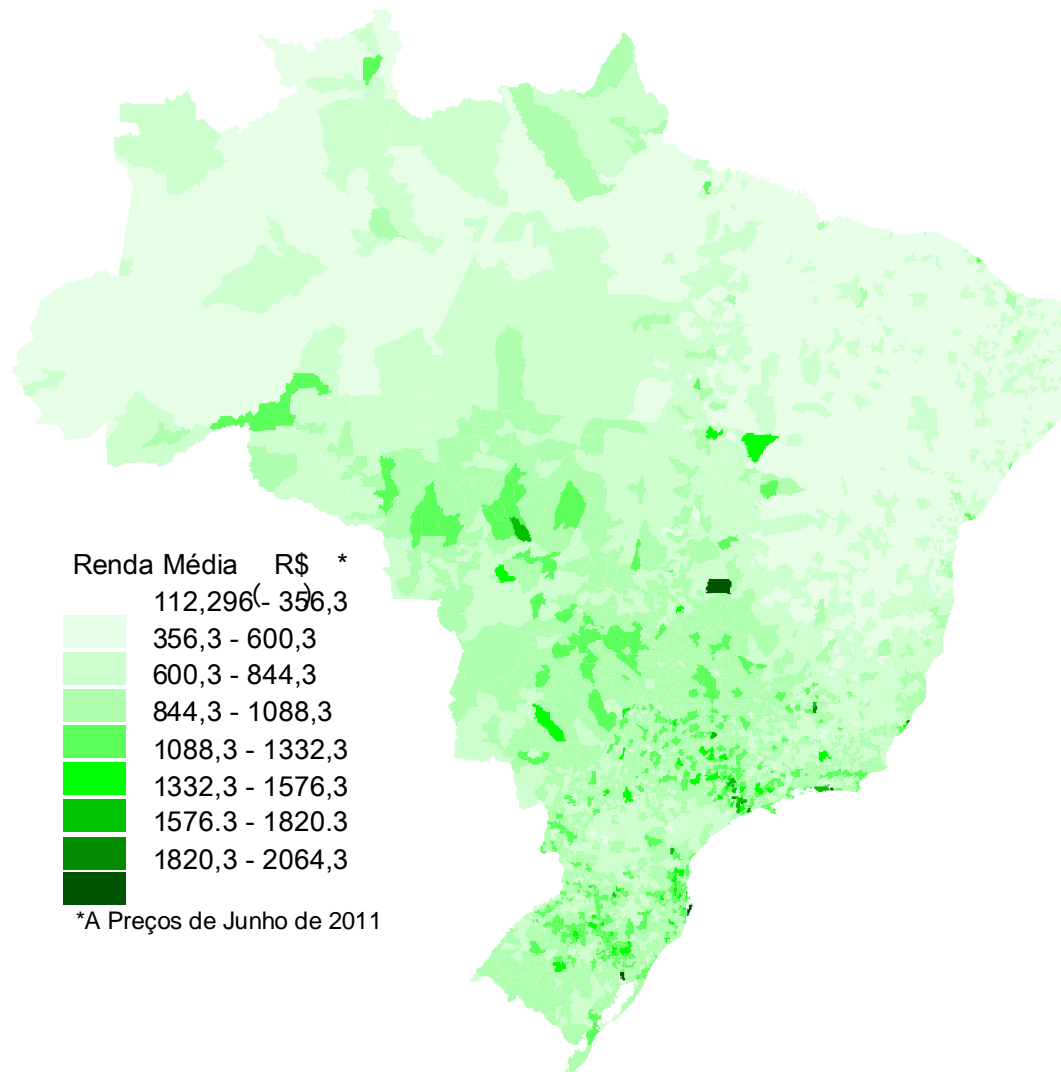
## Ranking - % Classe A

Estado	Município	A %	Ranking Nacional	Rankings Estadual
			Rank A	Rank A
<b>Menos</b>				
Rio Grande do Norte	Água Nova	0.00%	5565	167
Piauí	Assunção do Piauí	0.00%	5564	224
Pernambuco	Quixaba	0.03%	5563	185
Paraíba	Logradouro	0.05%	5562	223
Rio Grande do Norte	Venha-Ver	0.05%	5561	166
Piauí	Vera Mendes	0.05%	5560	223
Paraíba	Bernardino Batista	0.06%	5559	222
Alagoas	Senador Rui Palmeira	0.07%	5558	102
Rio Grande do Norte	João Dias	0.07%	5557	165
Paraíba	Montadas	0.07%	5556	221
Maranhão	São Roberto	0.08%	5555	217
Pernambuco	Casinhas	0.08%	5554	184
Paraíba	Santa Cecília	0.08%	5553	220
Maranhão	Cachoeira Grande	0.09%	5552	216
Piauí	Paquetá	0.09%	5551	222
Maranhão	Marajá do Sena	0.09%	5550	215
Paraíba	Gado Bravo	0.09%	5549	219
Piauí	Santa Cruz dos Milagres	0.10%	5548	221
Maranhão	Presidente Sarney	0.10%	5547	214
Paraíba	Pilõesinhos	0.11%	5546	218
Maranhão	Fernando Falcão	0.11%	5545	213
Maranhão	São Raimundo do Doca Bezerra	0.11%	5544	212
Maranhão	Afonso Cunha	0.12%	5543	211
Paraíba	Sertãozinho	0.12%	5542	217
Piauí	Wall Ferraz	0.13%	5541	220
Paraíba	Matinhas	0.13%	5540	216
Rio Grande do Norte	Paraná	0.13%	5539	164
Piauí	São Luis do Piauí	0.14%	5538	219
Tocantins	Praia Norte	0.14%	5537	139
Piauí	Madeiro	0.14%	5536	218
Maranhão	Milagres do Maranhão	0.14%	5535	210
Paraíba	Mato Grosso	0.14%	5534	215
Alagoas	Branquinha	0.14%	5533	101
Maranhão	Bacurituba	0.14%	5532	209
Maranhão	Serrano do Maranhão	0.15%	5531	208
Piauí	Porto Alegre do Piauí	0.15%	5530	217
Bahia	Umburanas	0.15%	5529	417
Paraíba	Poço Dantas	0.15%	5528	214
Maranhão	São João do Soter	0.15%	5527	207
Minas Gerais	Pai Pedro	0.15%	5526	853
Bahia	Ipecaetá	0.16%	5525	416
Paraíba	São José dos Cordeiros	0.16%	5524	213
Ceará	Salitre	0.17%	5523	184
Paraíba	Cacimbas	0.17%	5522	212
Maranhão	Bernardo do Mearim	0.17%	5521	206
Bahia	Guajeru	0.17%	5520	415

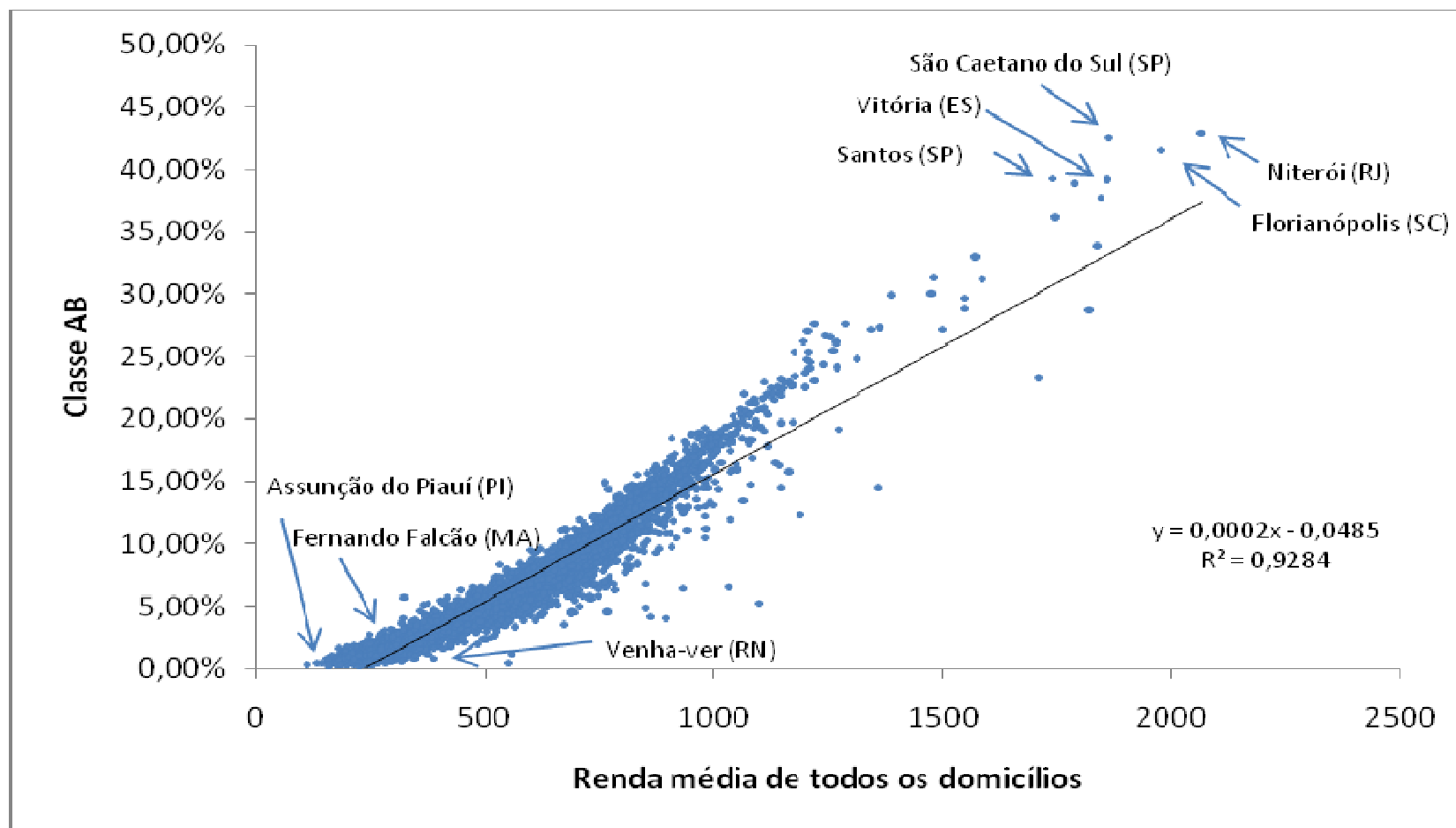
# % Classe AB



# Renda Média (R\$) – a preços de Maio de 2011



# % na Classe AB X Renda Domiciliar Per Capita Média (inclui os sem renda)



## Ranking - % Classe AB

Estado	Município	AB %	Ranking Nacional	Rankings Estadual
			Rank AB	Rank AB
<b>Mais</b>				
Rio de Janeiro	Niterói	42.90%	1	1
São Paulo	São Caetano do Sul	42.55%	2	1
Santa Catarina	Florianópolis	41.61%	3	1
São Paulo	Santos	39.25%	4	2
Espírito Santo	Vitória	39.22%	5	1
Santa Catarina	Balneário Camboriú	38.86%	6	2
Rio Grande do Sul	Porto Alegre	37.75%	7	1
São Paulo	Águas de São Pedro	36.12%	8	3
Distrito Federal	Brasília	33.88%	9	1
Paraná	Curitiba	32.99%	10	1
São Paulo	Valinhos	31.38%	11	4
São Paulo	Vinhedo	31.22%	12	5
São Paulo	Campinas	30.07%	13	6
São Paulo	Jundiaí	29.89%	14	7
Minas Gerais	Belo Horizonte	29.68%	15	1
Rio de Janeiro	Rio de Janeiro	28.85%	16	2
São Paulo	Santana de Parnaíba	28.71%	17	8
Rio Grande do Sul	Ipiranga do Sul	27.67%	18	2
Santa Catarina	São José	27.65%	19	3
São Paulo	Ribeirão Preto	27.34%	20	9
Santa Catarina	Joaçaba	27.18%	21	4
São Paulo	São Paulo	27.13%	22	10
Pernambuco	Fernando de Noronha	27.03%	23	1
São Paulo	Santo André	26.73%	24	11
Rio Grande do Sul	Caxias do Sul	26.56%	25	3
São Paulo	Paulínia	26.22%	26	12
Santa Catarina	Blumenau	26.16%	27	5
Espírito Santo	Vila Velha	25.49%	28	2
São Paulo	São Bernardo do Campo	25.42%	29	13
Rio Grande do Sul	Bento Gonçalves	25.34%	30	4
Goiás	Goiânia	24.83%	31	1
São Paulo	Americana	24.79%	32	14
Rio Grande do Sul	Santa Maria	24.69%	33	5
Paraná	Maringá	24.58%	34	2
São Paulo	São José dos Campos	24.36%	35	15
São Paulo	Holambra	24.12%	36	16
Rio Grande do Sul	Lajeado	24.10%	37	6
São Paulo	São José do Rio Preto	23.68%	38	17
São Paulo	Piracicaba	23.43%	39	18
Minas Gerais	Nova Lima	23.34%	40	2
Santa Catarina	Jaraguá do Sul	23.24%	41	6
Rio Grande do Sul	Carlos Barbosa	23.09%	42	7
Santa Catarina	Itapema	23.02%	43	7
São Paulo	Botucatu	22.98%	44	19
São Paulo	Ilha Solteira	22.95%	45	20
São Paulo	Bauru	22.91%	46	21
São Paulo	São Carlos	22.76%	47	22
Santa Catarina	Rio do Sul	22.59%	48	8
Rio Grande do Sul	Garibaldi	22.56%	49	8
Rio Grande do Sul	Guabiju	22.55%	50	9

Fonte: CPS/FGV a partir dos mesodados do Censo 2010/IBGE

www.fgv.br/cps/brics

# Ranking - % Classe AB

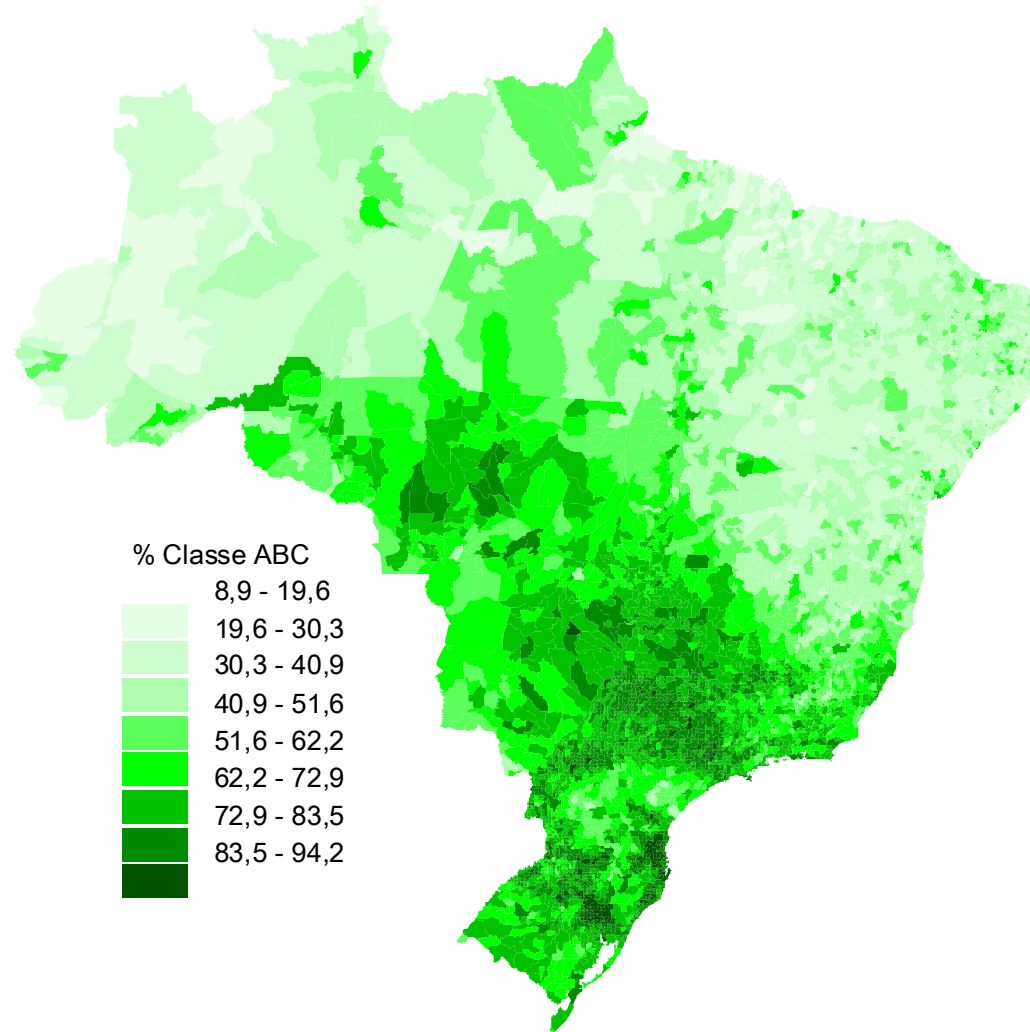
Estado		Município	AB %	Ranking Nacional Rank AB	Rankings Estadual Rank AB
		Menos			
Piauí		Assunção do Piauí	0.25%	5565	224
Rio Grande do Norte		Venha-Ver	0.26%	5564	167
Maranhão		Presidente Sarney	0.28%	5563	217
Maranhão		Fernando Falcão	0.29%	5562	216
Piauí		Paquetá	0.29%	5561	223
Paraíba		Santa Cecília	0.30%	5560	223
Rio Grande do Norte		Água Nova	0.30%	5559	166
Pernambuco		Casinhas	0.31%	5558	185
Bahia		Umburanas	0.31%	5557	417
Alagoas		Branquinha	0.32%	5556	102
Rio Grande do Norte		João Dias	0.32%	5555	165
Maranhão		Marajá do Sena	0.33%	5554	215
Maranhão		São Raimundo do Doca Bezerra	0.35%	5553	214
Piauí		Vera Mendes	0.37%	5552	222
Maranhão		São Roberto	0.37%	5551	213
Bahia		Ipecaetá	0.37%	5550	416
Piauí		Madeiro	0.37%	5549	221
Maranhão		Milagres do Maranhão	0.38%	5548	212
Paraíba		Gado Bravo	0.39%	5547	222
Maranhão		Santana do Maranhão	0.39%	5546	211
Maranhão		Serrano do Maranhão	0.39%	5545	210
Paraíba		Poço Dantas	0.39%	5544	221
Pernambuco		Quixaba	0.40%	5543	184
Pernambuco		Vertente do Lério	0.40%	5542	183
Maranhão		Afonso Cunha	0.41%	5541	209
Maranhão		Cachoeira Grande	0.41%	5540	208
Piauí		Wall Ferraz	0.42%	5539	220
Paraíba		Bernardino Batista	0.42%	5538	220
Paraíba		Damião	0.43%	5537	219
Rio Grande do Norte		Paraná	0.43%	5536	164
Ceará		Salitre	0.44%	5535	184
Paraíba		Capim	0.44%	5534	218
Maranhão		Bom Lugar	0.45%	5533	207
Paraíba		Vieirópolis	0.45%	5532	217
Paraíba		Casserengue	0.46%	5531	216
Piauí		Milton Brandão	0.46%	5530	219
Alagoas		Senador Rui Palmeira	0.46%	5529	101
Piauí		São Luis do Piauí	0.46%	5528	218
Piauí		Santa Cruz dos Milagres	0.46%	5527	217
Maranhão		Belágua	0.47%	5526	206
Paraíba		Matinhas	0.47%	5525	215
Paraíba		Pilõesinhos	0.47%	5524	214
Maranhão		São João do Soter	0.48%	5523	205
Maranhão		São José dos Basílios	0.50%	5522	204
Piauí		Massapê do Piauí	0.51%	5521	216
Piauí		Aroeiras do Itaim	0.51%	5520	215
Paraíba		Cacimbas	0.51%	5519	213
Maranhão		Lagoa Grande do Maranhão	0.51%	5518	203
Piauí		Sussuapara	0.52%	5517	214
Piauí		Murici dos Portelas	0.52%	5516	213
Maranhão		Bacurituba	0.52%	5515	202

Fonte: CPS/FGV a partir dos mesodados do Censo 2010/IBGE

[www.fgv.br/cps/brics](http://www.fgv.br/cps/brics)



# % Classe ABC



- **% ABC** - Se formos menos elitistas e incluirmos as classes B e C no páreo, o município gaúcho de Westfália apresenta a maior classe ABC com 94,2% nas Classes ABC.
- **Sul Maravilha** - Todos os 30 municípios com maiores participações nas classes ABC estão na região Sul do país fruto da menor desigualdade de renda lá observada.

## Ranking - % Classe ABC

Estado	Município	ABC %	Ranking Nacional	Rankings Estadual
			Rank ABC	Rank ABC
			<b>Mais</b>	
Rio Grande do Sul	Westfália	94.16%	1	1
Rio Grande do Sul	Carlos Barbosa	93.69%	2	2
Rio Grande do Sul	Montauri	92.10%	3	3
Santa Catarina	Timbó	91.95%	4	1
Santa Catarina	Botuverá	91.84%	5	2
Rio Grande do Sul	São Vendelino	91.82%	6	4
Rio Grande do Sul	Garibaldi	91.44%	7	5
Santa Catarina	Brusque	91.33%	8	3
Santa Catarina	Jaraguá do Sul	91.11%	9	4
Rio Grande do Sul	Tupandí	91.04%	10	6
São Paulo	São Caetano do Sul	91.03%	11	1
Santa Catarina	Pomerode	90.95%	12	5
Rio Grande do Sul	Nova Bassano	90.95%	13	7
Santa Catarina	Blumenau	90.93%	14	6
Rio Grande do Sul	Bento Gonçalves	90.88%	15	8
Santa Catarina	Balneário Camboriú	90.88%	16	7
Rio Grande do Sul	Fagundes Varela	90.68%	17	9
Rio Grande do Sul	Nova Araçá	90.67%	18	10
Santa Catarina	Rodeio	90.61%	19	8
Santa Catarina	Gaspar	90.58%	20	9
Santa Catarina	Schroeder	90.52%	21	10
Rio Grande do Sul	Imigrante	90.38%	22	11
Rio Grande do Sul	Vila Maria	90.16%	23	12
Santa Catarina	Luzerna	90.12%	24	11
Rio Grande do Sul	Vale Real	90.09%	25	13
Rio Grande do Sul	Ivoti	89.96%	26	14
Rio Grande do Sul	Dois Irmãos	89.94%	27	15
Rio Grande do Sul	Nova Pádua	89.87%	28	16
Rio Grande do Sul	União da Serra	89.82%	29	17
Santa Catarina	Indaial	89.77%	30	12
Rio Grande do Sul	Harmonia	89.70%	31	18
São Paulo	Águas de São Pedro	89.67%	32	2
Rio Grande do Sul	Feliz	89.66%	33	19
Rio Grande do Sul	Vista Alegre do Prata	89.52%	34	20
Rio Grande do Sul	Serafina Corrêa	89.50%	35	21
Rio Grande do Sul	Nova Petrópolis	89.45%	36	22
Santa Catarina	Iomerê	89.43%	37	13
Rio Grande do Sul	Lajeado	89.30%	38	23
Rio Grande do Sul	Picada Café	89.19%	39	24
Santa Catarina	Rio do Sul	89.14%	40	14
Santa Catarina	Florianópolis	89.09%	41	15
Rio Grande do Sul	Bom Princípio	89.09%	42	25
Santa Catarina	Guabiruba	89.06%	43	16
Santa Catarina	São José	89.01%	44	17
Santa Catarina	Massaranduba	88.99%	45	18
Rio Grande do Sul	São Domingos do Sul	88.97%	46	26
Rio Grande do Sul	Veranópolis	88.93%	47	27
Rio Grande do Sul	Nova Roma do Sul	88.88%	48	28
Santa Catarina	Ibirama	88.86%	49	19
Rio Grande do Sul	Barão	88.83%	50	29

Fonte: CPS/FGV a partir dos mesodados do Censo 2010/IBGE

[www.fgv.br/cps/brics](http://www.fgv.br/cps/brics)

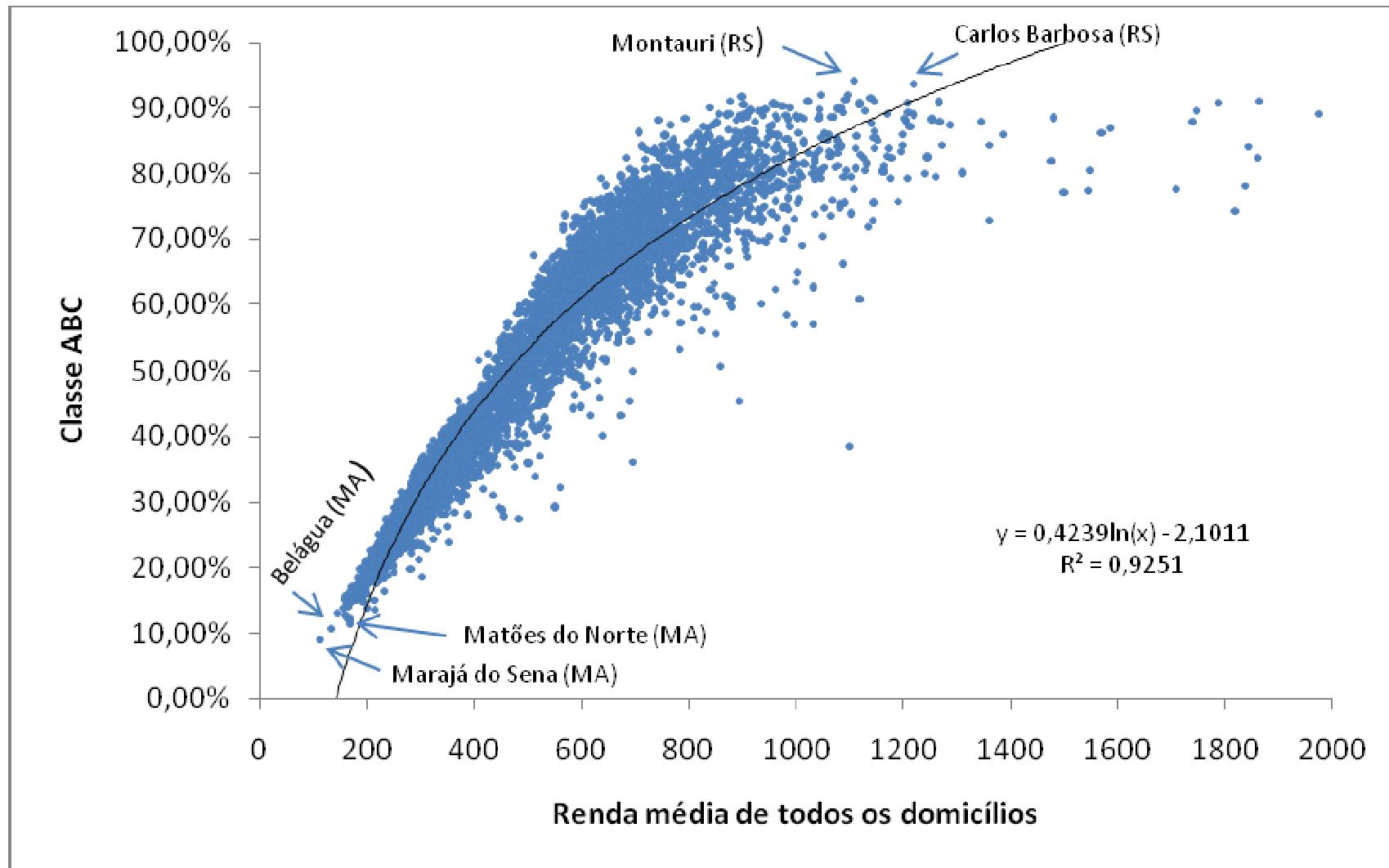
# Ranking - % Classe ABC

Ranking - % Classe ABC			Ranking Nacional	Rankings Estadual
Estado	Município	ABC %	Rank ABC	Rank ABC
<b>Menos</b>				
Maranhão	Marajá do Sena	8.96%	5565	217
Maranhão	Belágua	10.61%	5564	216
Maranhão	Matões do Norte	11.39%	5563	215
Amazonas	Ipixuna	12.00%	5562	62
Pará	Melgaço	12.41%	5561	143
Pará	Cachoeira do Piriá	12.44%	5560	142
Maranhão	Satubinha	12.78%	5559	214
Maranhão	Cachoeira Grande	13.19%	5558	213
Roraima	Uiramutã	13.60%	5557	15
Maranhão	Humberto de Campos	13.75%	5556	212
Pará	Bagre	13.87%	5555	141
Maranhão	Santo Amaro do Maranhão	14.10%	5554	211
Amazonas	Itamarati	14.15%	5553	61
Maranhão	Presidente Juscelino	14.66%	5552	210
Maranhão	Primeira Cruz	14.80%	5551	209
Maranhão	Araguanã	14.88%	5550	208
Amazonas	São Paulo de Olivença	14.92%	5549	60
Amazonas	Tonantins	15.01%	5548	59
Maranhão	Lagoa Grande do Maranhão	15.05%	5547	207
Pará	Santa Cruz do Arari	15.11%	5546	140
Maranhão	Fernando Falcão	15.24%	5545	206
Amazonas	Santo Antônio do Içá	15.29%	5544	58
Maranhão	Itaipava do Grajaú	15.45%	5543	205
Bahia	Umburanas	15.55%	5542	417
Piauí	Assunção do Piauí	15.62%	5541	224
Maranhão	Nina Rodrigues	15.62%	5540	204
Maranhão	Jenipapo dos Vieiras	15.73%	5539	203
Maranhão	Cajari	15.73%	5538	202
Amazonas	Santa Isabel do Rio Negro	15.81%	5537	57
Maranhão	São Roberto	15.88%	5536	201
Pará	Limoeiro do Ajuru	15.91%	5535	139
Maranhão	Arame	15.95%	5534	200
Maranhão	Cajapió	15.98%	5533	199
Pará	Chaves	16.10%	5532	138
Maranhão	Bom Lugar	16.11%	5531	198
Pará	Augusto Corrêa	16.17%	5530	137
Pará	Afuá	16.33%	5529	136
Bahia	Sítio do Mato	16.33%	5528	416
Maranhão	Serrano do Maranhão	16.36%	5527	197
Amazonas	Amaturá	16.44%	5526	56
Maranhão	Vargem Grande	16.64%	5525	196
Pará	Viseu	16.97%	5524	135
Pará	Porto de Moz	17.09%	5523	134
Maranhão	Pedro do Rosário	17.18%	5522	195
Maranhão	Santa Filomena do Maranhão	17.21%	5521	194
Maranhão	Alto Alegre do Pindaré	17.22%	5520	193
Maranhão	São Benedito do Rio Preto	17.25%	5519	192
Maranhão	Milagres do Maranhão	17.26%	5518	191
Piauí	Madeiro	17.27%	5517	223
Maranhão	São João Batista	17.31%	5516	190

Fonte: CPS/FGV a partir dos mesodados do Censo 2010/IBGE

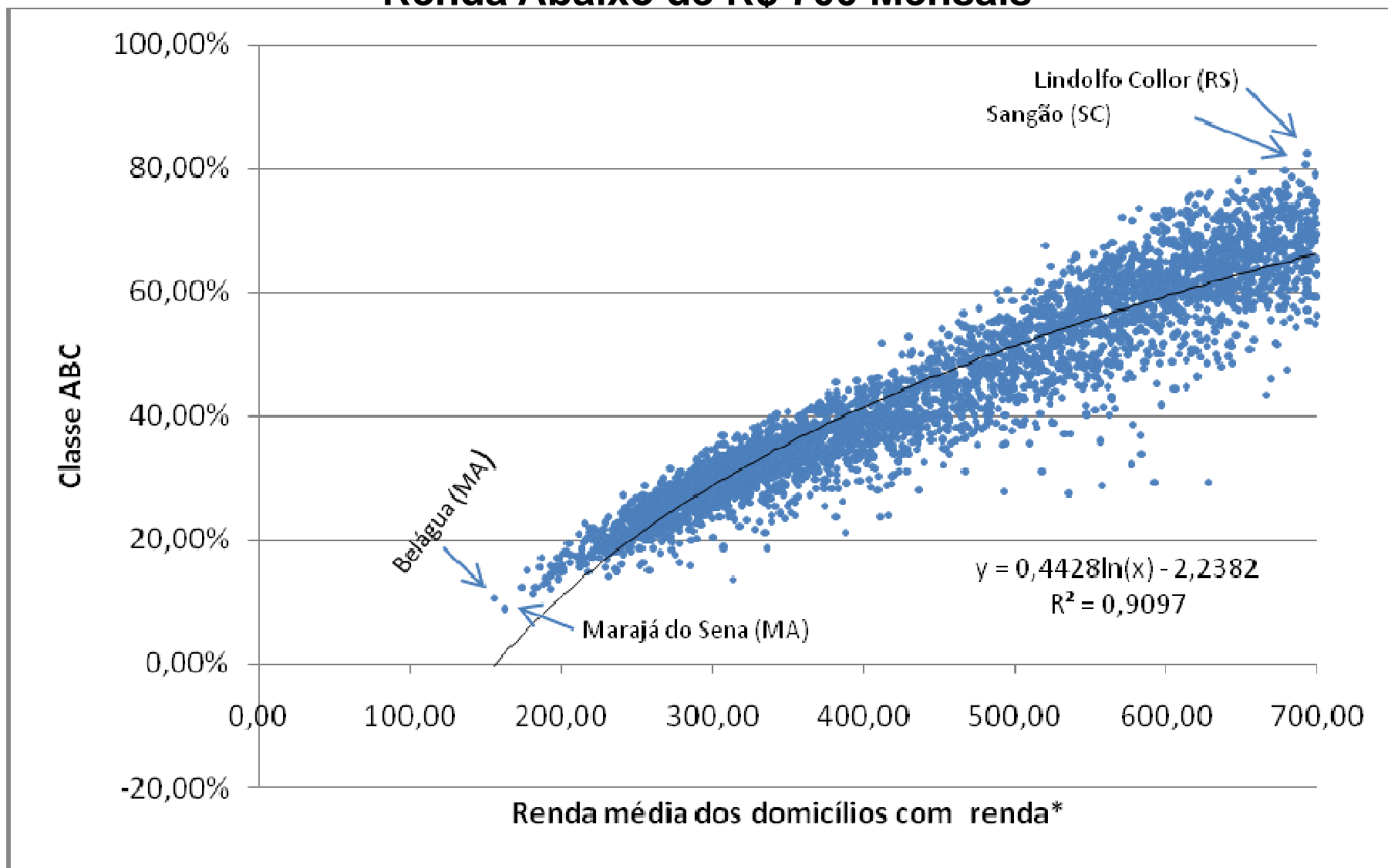
[www.fgv.br/cps/brics](http://www.fgv.br/cps/brics)

# % na Classe AB X Renda Domiciliar Per Capita Média (inclui os sem renda)

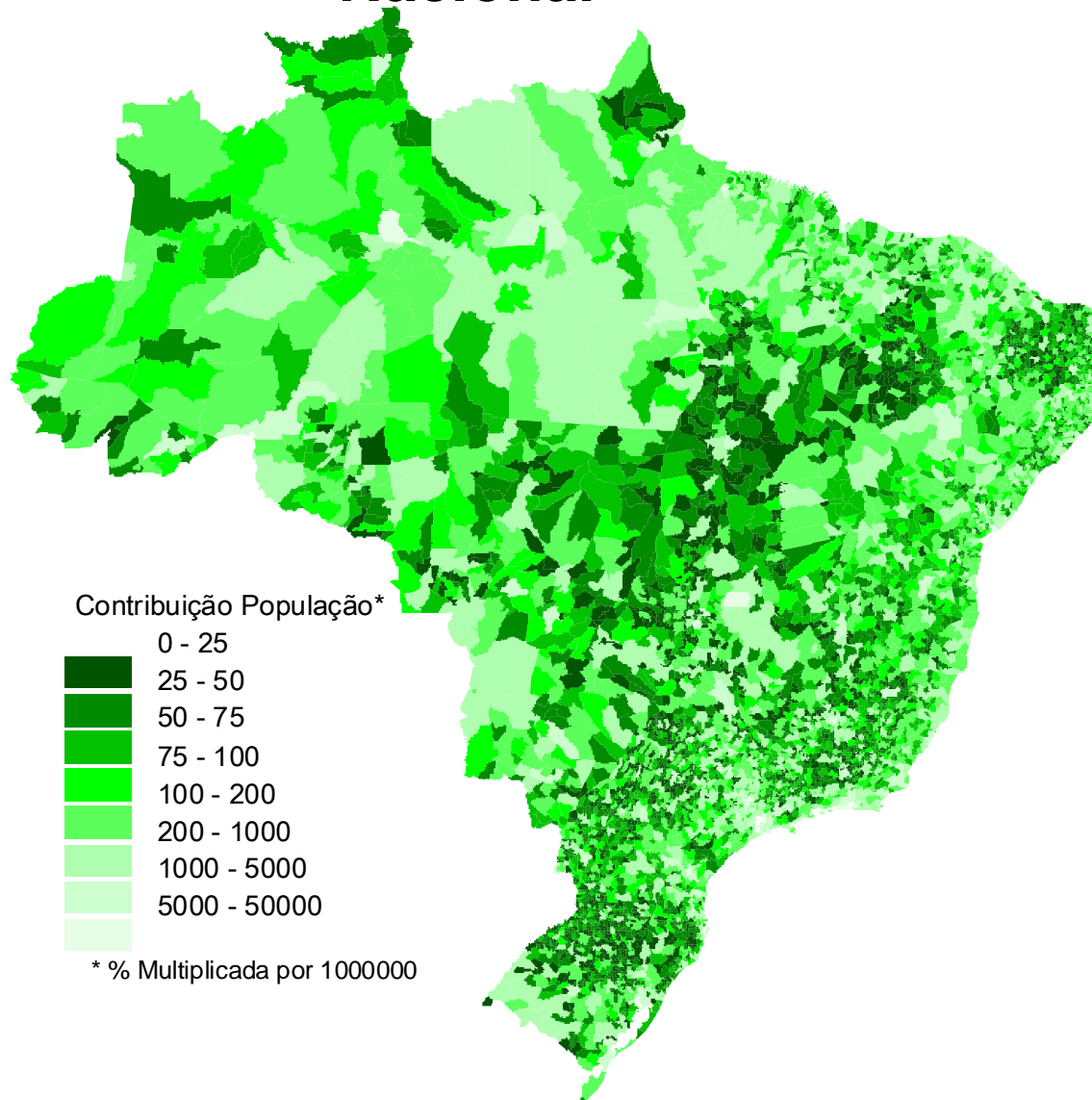


# % na Classe ABC X Renda Domiciliar Per Capita Média (Só os com renda)

Renda Abaixo de R\$ 700 Mensais



# Contribuição dos Municípios na População Nacional

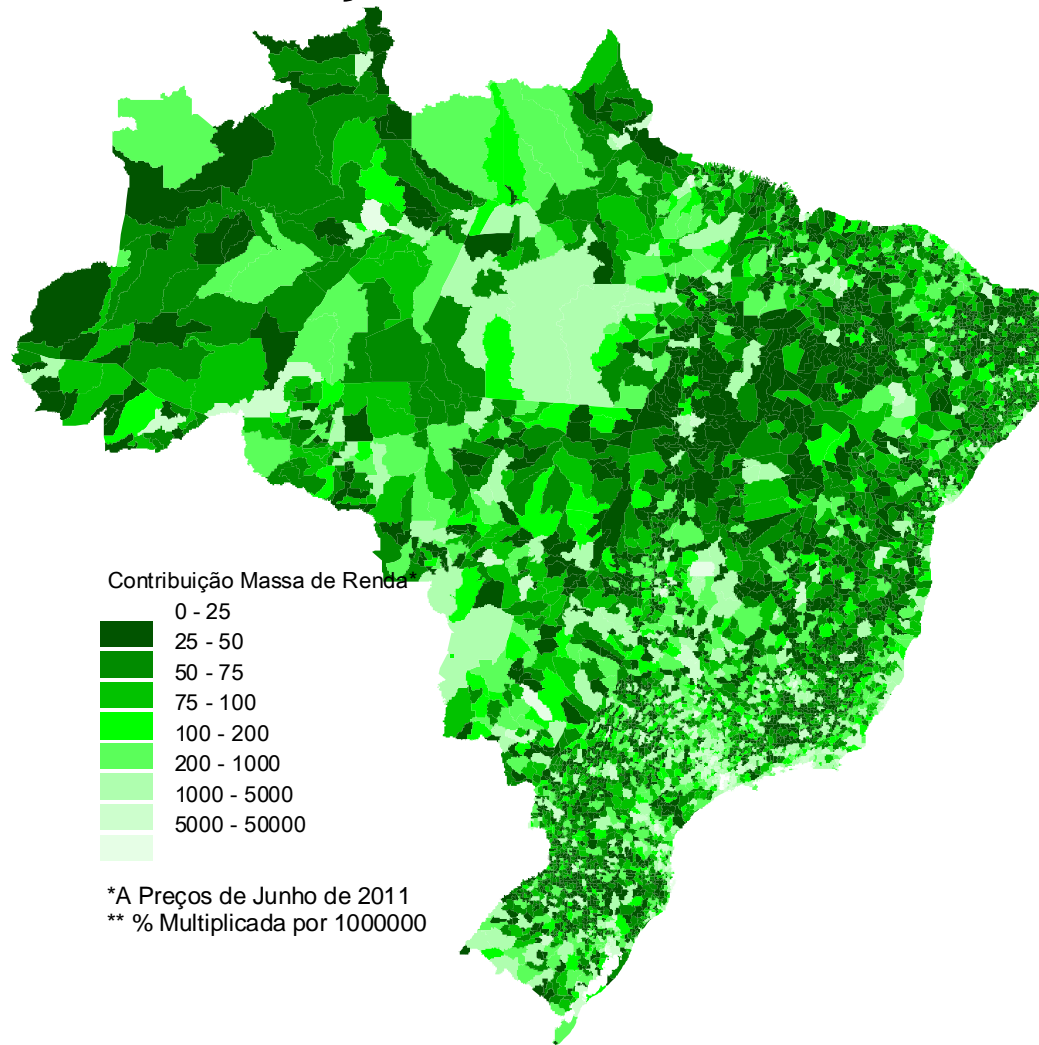


Fonte: CPS/FGV a partir dos mesodados do Censo 2010/IBGE

[www.fgv.br/cps/brics](http://www.fgv.br/cps/brics)

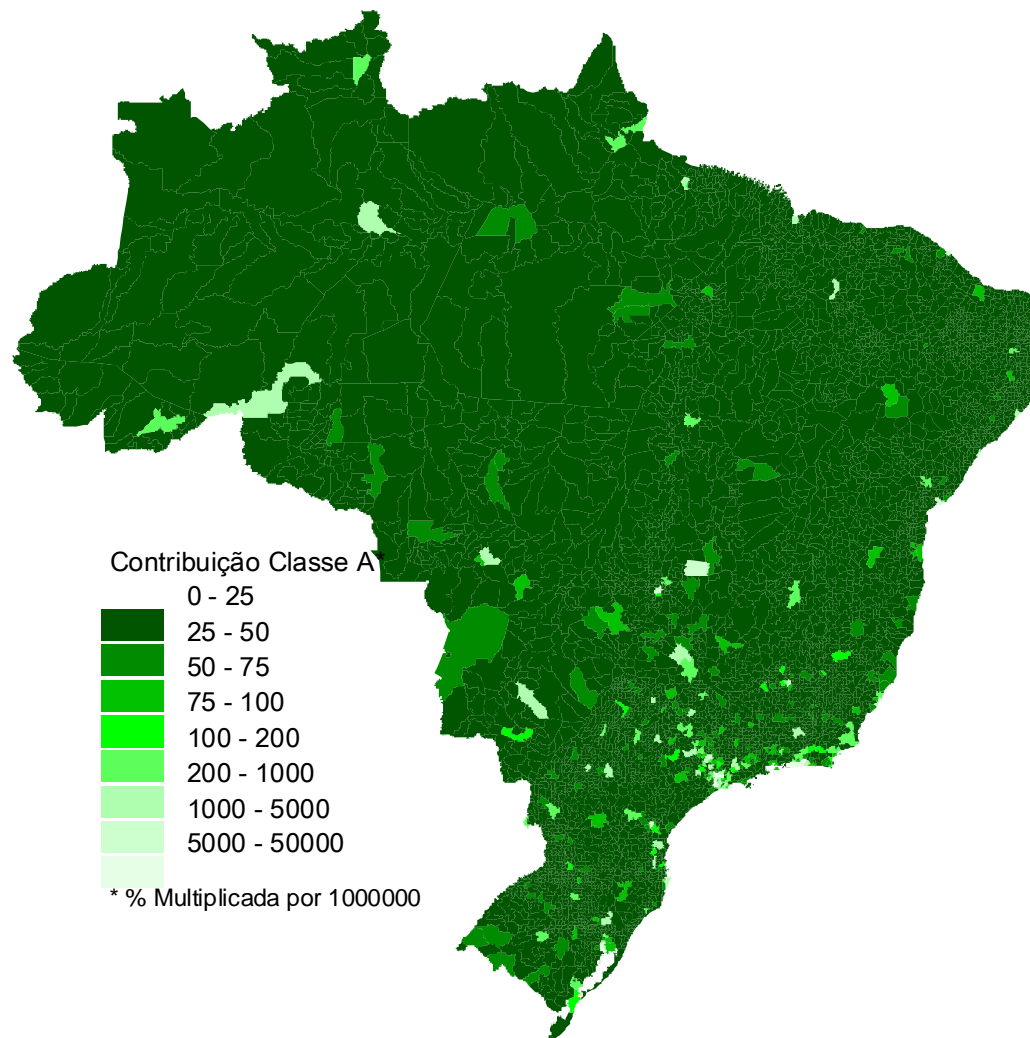
# Contribuição dos Municípios na Massa de Renda Nacional

## a Preços de Maio de 2011

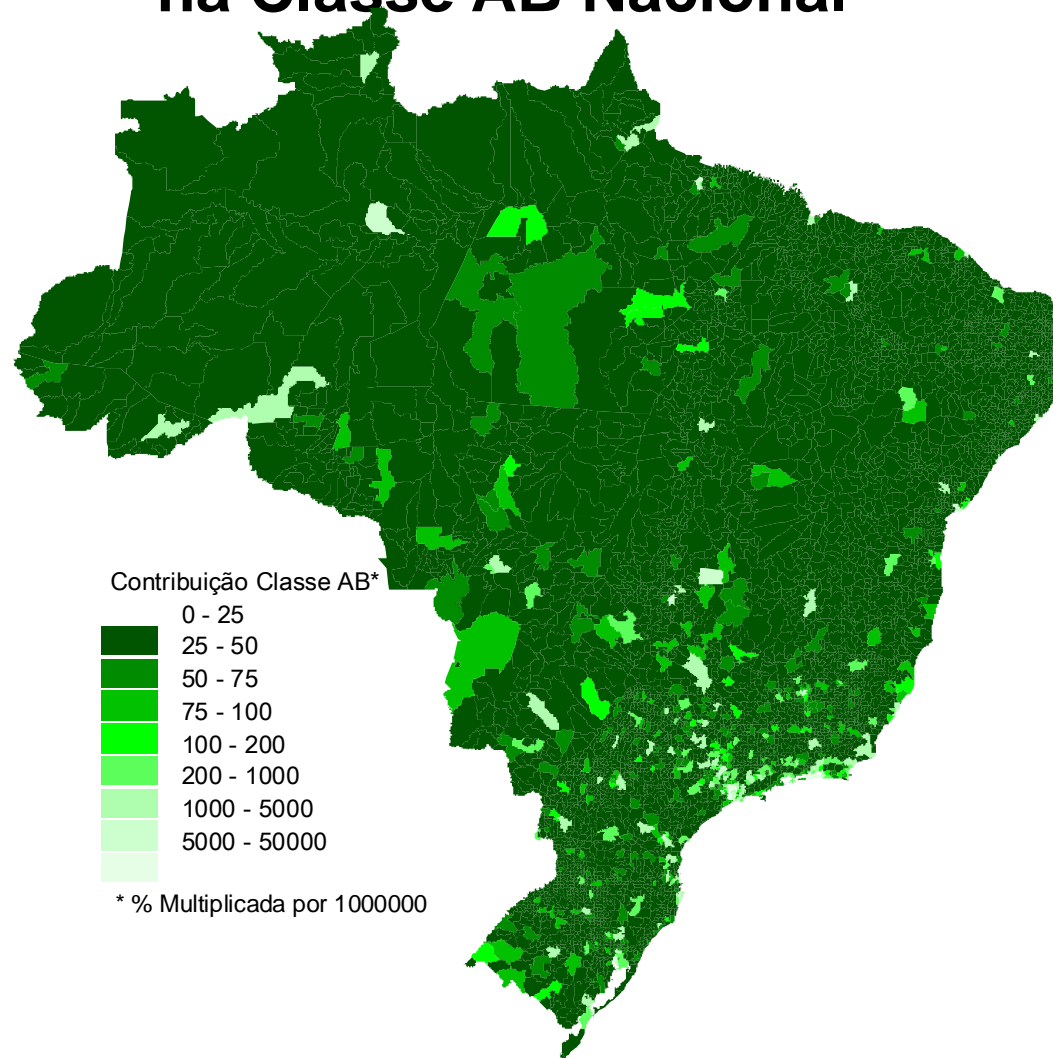




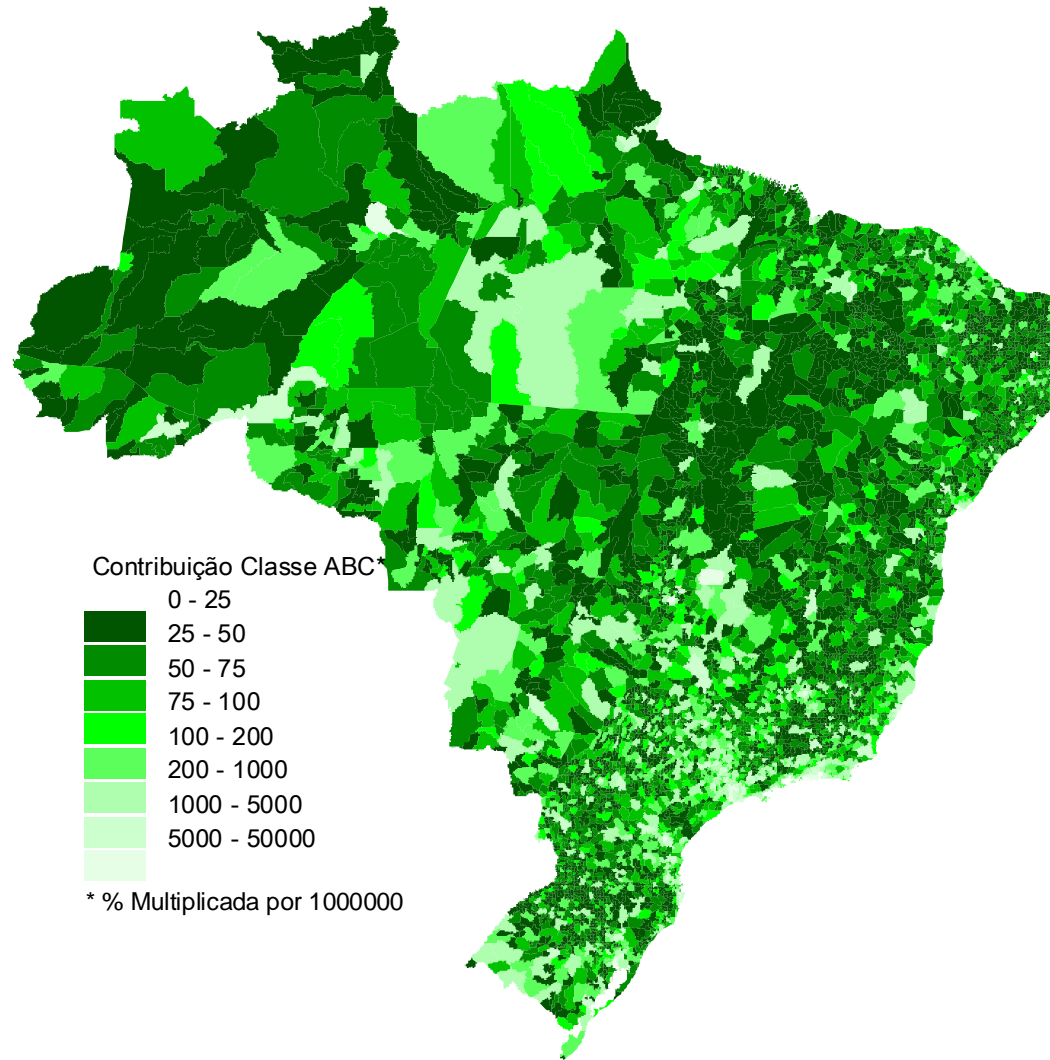
# Contribuição dos Municípios na Classe A Nacional



# Contribuição dos Municípios na Classe AB Nacional



# Contribuição dos Municípios na Classe ABC Nacional



# Prescrição de Políticas

- **Quais são os elementos centrais da agenda de políticas públicas e ações privadas para a nova classe média brasileira?**
- **Agenda** - É preciso ir além e “Dar o mercado aos pobres”, completando o movimento dos últimos anos quando pelas vias da queda da desigualdade "demos os pobres aos mercados (consumidores)".

# Prescrição de Políticas

- “Dar o mercado” significa acima de tudo melhorar o acesso das pessoas ao mercado de trabalho. Os fundamentos do crescimento econômico e as reformas /associadas são fundamentais aqui. A educação regular e profissional funciona como passaporte para o trabalho formal. O desafio é combinar as virtudes do Estado com as virtudes dos mercados, sem esquecer de evitar as falhas de cada um dos lados.

# Agenda de Acesso a Mercados

Nos últimos anos "demos os pobres aos mercados (consumidores)", é preciso ir além e "Dar (acessar) o mercado aos pobres (produtores)". Mas como

- Educação Formal [www.fgv.br/cps/iv](http://www.fgv.br/cps/iv)
- Educação Profissional [www.fgv.br/cps/proedu](http://www.fgv.br/cps/proedu)
- Microcrédito [www.fgv.br/cps/crediamigo3](http://www.fgv.br/cps/crediamigo3)
- Formalização [www.fgv.br/cps/favela](http://www.fgv.br/cps/favela)
- Microseguro [www.fgv.br/cps/ms](http://www.fgv.br/cps/ms)
- Interação Público-Privada
- Serviços Produtivos
- Olhar para a Demanda

# Brazil X BRICS





Centro de Políticas Sociais

Obrigado!

**Centro de Políticas Sociais**  
**Fundação Getulio Vargas**

[www.fgv.br/cps](http://www.fgv.br/cps)