

## Movimentos da Pobreza

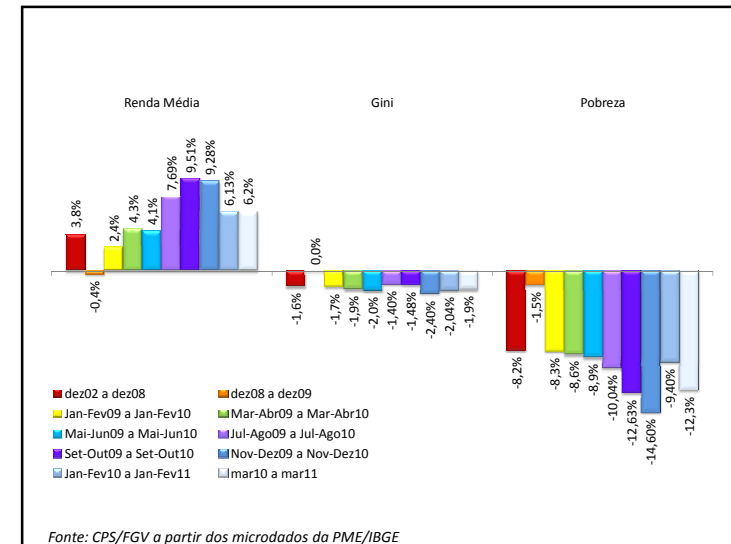
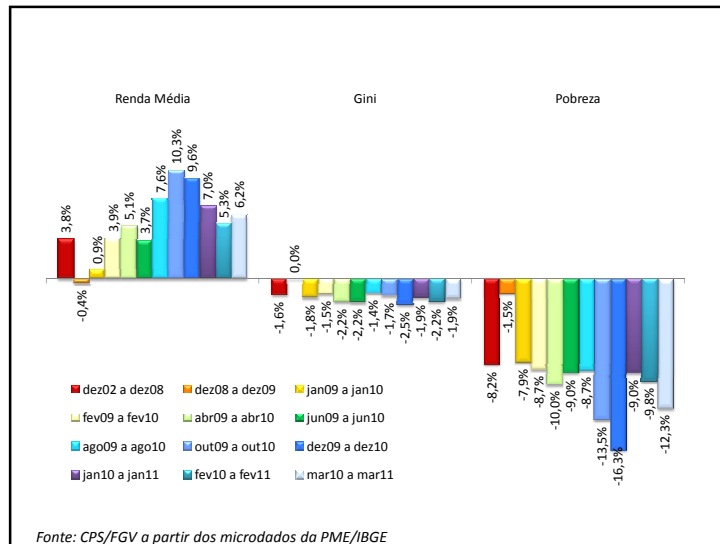
A **Pobreza** medida pela combinação PNAD/PME **cai**:

- **31,9% na Era FHC** incorporando o Real e a redução do imposto inflacionário,
- **50,64% na Era Lula** entre dezembro de 2002 e dezembro de 2010.
- **16,3% entre dezembro de 2009 e dezembro de 2010.**
- **67,3% desde o Real** até Dezembro de 2010, falta o terço mais difícil para o fim do caminho.

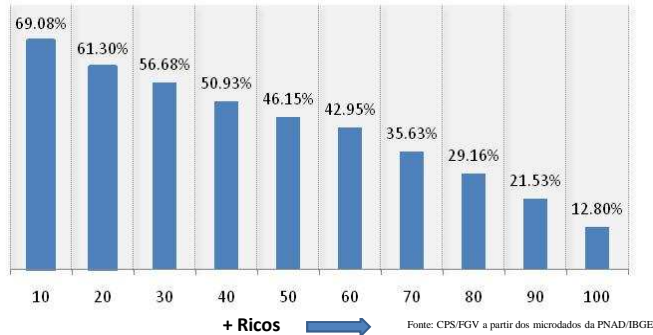
## Balanço Final de Década

- A **Pobreza** medida pela combinação PNAD/PME **cai 50,64% entre dezembro de 2002 e dezembro de 2010.**
- Só pela PME a pobreza cai 51% na Era Lula.
- Este ponto merece ser ressaltado pois a primeira **meta do milênio da ONU** é reduzir a pobreza de 50% em 25 anos (de 1990 a 2015).
- O Brasil fez **25 anos em 8!**

mcneri@fgv.br



### Desigualdade nas PNADs - Variação da Renda por Décimos Acumulada (2001 a 2009)

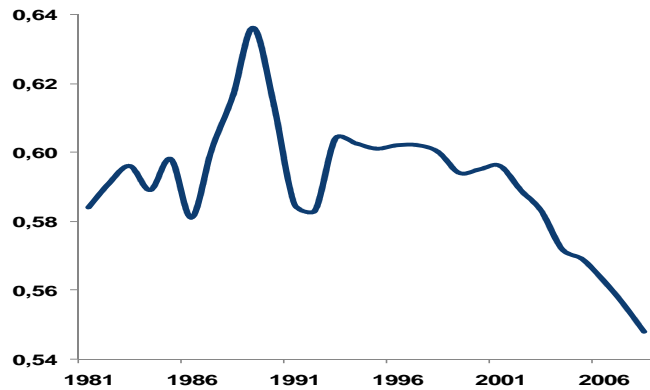


A renda dos 50% mais pobres cresce (52,59%) mais que a dos 10% mais ricos (12,8%). 311% + alta

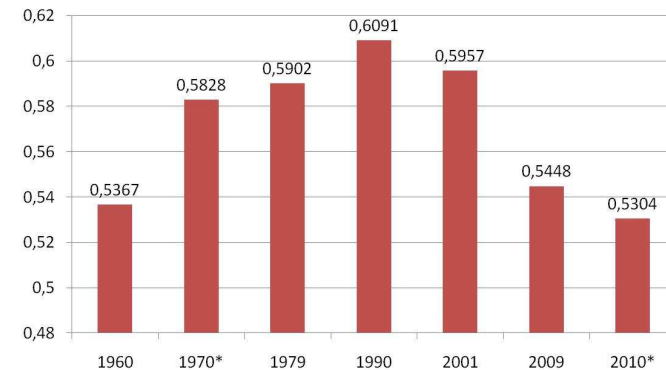
### Desigualdade na Década

- A PME indica que a desigualdade caiu não só entre cada PNAD mas sugere que também caiu nos extremos da década .
- Taxa acumulada de crescimento na década passada de **10,03% para os 10% mais ricos e 67,93% para os 50% mais pobres.**
- taxa de crescimento dos 50% mais pobres foi de 577% mais alta que a dos 10% mais ricos
- a razões de rendas médias nos dois estratos populacionais (medida de desigualdade), caía quase à metade dos valores iniciais: de 18,12 em Dezembro de 2000 para 9,76 em Dezembro de 2010.
- É um nível de desigualdade ainda muito alto.

### Série de Gini (Desigualdade)



### Visão de Longo Prazo Desigualdade



A Desigualdade acabou de chegar ao mínimo da série histórica (desde 1960). Esta reverteu os aumentos das décadas de 60 (grande), 70, e 80.

## Resumo

### Desigualdade em queda

- Pessoas de cor preta ganharam aumentos de 43%, já os brancos 21%. O ganho das Mulheres foi de 38% contra 16% dos homens. Os analfabetos obtiveram ganhos de 47% enquanto pessoas que já foram a universidade experimentaram queda de 17%.

## Resumo

### Grotões em alta

- Entre 2001 e 2009 os maiores ganhos reais de renda foram em grupos tradicionalmente excluídos. Maranhão que era o estado mais pobre teve ganhos de 46% já São Paulo o mais rico de 7,2%. No Nordeste 42% contra 16% do Sudeste maravilha. No campo 49% contra 16% nas metrópoles mas onde os moradores de favelas obtiveram ganhos de 42%.

### Variação Acumulada de Renda Individual – 2001 a 2009

#### 1) Serviços Públicos

Acesso a Eletricidade (Não 49,1%; Sim 20,2%),  
 Acesso a Água Canalizada (Não 49,7%; Sim 15,7%),  
 Acesso a Rede de Esgoto (Não (fossa rudimentar 34,5%, rio ou lago 24,9%, por exemplo); Sim 11,02%),  
 Acesso a Lixo Coletado (Não (terreno baldio 49,1%, queimado 30,8%; Sim 15%),

#### 2) Moradia

Tem a Casa Própria Financiada (Não 24,3%; Sim 20,2%),  
 Acesso a banheiro (Não 39,8%; Sim 16%)

#### 3) Acesso a Bens de Consumo

Rádio (Não 51,8%; Sim 22%),  
 Televisão (Não 70%; Sim 16,5%),  
 Geladeira (Não 13,75%; Sim 42,03%),  
 Freezer (Não 43,05%; Sim 3,35%),  
 Máquina de Lavar (Não 25,14%; Sim 0,52%),  
 Computador Conectado com Internet (Não 2,22%; Sim -33,77%),  
 Celular (Não 9,25%; Sim 28,84%),

### Variação Acumulada de Renda Individual - 2001 a 2009 *continuação*

#### 4) Características Trabalhistas

Contribui para Previdência Social (Não 16%; Sim -0,9%),  
 Tempo de Trab. na Empresa (1 a 3 anos 11,35%; Acima de 5 Anos 7,81%)  
 Tamanho de Empresa (1 a 3 5,97%; Acima de 11 empregados -2,36%),  
 Posição na Ocupação (Empregado Doméstico 27%, Empregador - 2,37%)

#### 5) Características Pessoais Posição no Domicílio

Cônjuge 50,94% ou Filho 44,83%; Pessoa de Referência (3,01%),  
 Migração (Nativo 32,4%; Migrou a mais de 10 anos 10,89%),  
 Frequenta ou Frequentou Nível Superior (Não 23,38%; Sim -17,61%).

Fonte: CPS/FGV a partir dos microdados da PNAD/IBGE

## Evolução do Diferencial de Renda Individual - Apêndice

Sexo			Var 2001 a 2009	Razão da Renda	
Categoria	2001	2009		2001	2009
Homem	R\$ 691.56	R\$ 806.54	16.63%	1.00	1.00
Mulher	R\$ 340.05	R\$ 468.31	37.72%	0.49	0.58

Cor ou raça			Var 2001 a 2009	Razão da Renda	
Categoria	2001	2009		2001	2009
Branca	R\$ 683.26	R\$ 820.28	20.05%	1.00	1.00
Preta	R\$ 359.49	R\$ 514.46	43.11%	0.53	0.63
Parda	R\$ 294.03	R\$ 436.64	48.50%	0.43	0.53

Fonte: CPS/FGV a partir dos microdados da PNAD/IBGE

## Evolução do Diferencial de Renda Individual

## Apêndice

Anos de estudo do chefe			Var 2001 a 2009	Razão da Renda	
Categoria	2001	2009		2001	2009
0	R\$ 195.08	R\$ 299.49	53.52%	0.10	0.17
1 a 3	R\$ 264.46	R\$ 343.64	29.94%	0.13	0.19
4 a 7	R\$ 365.45	R\$ 429.11	17.42%	0.19	0.24
8 a 11	R\$ 647.57	R\$ 645.56	-0.31%	0.33	0.36
12 ou Mais	R\$ 1968.86	R\$ 1791.24	-9.02%	1.00	1.00

Fonte: CPS/FGV a partir dos microdados da PNAD/IBGE

## Evolução do Diferencial de Renda Individual

## Apêndice

Região Geográfica			Var 2001 a 2009	Razão da Renda	
Categoria	2001	2009		2001	2009
Norte	R\$ 374.49	R\$ 472.47	26.16%	0.58	0.63
Nordeste	R\$ 278.52	R\$ 394.94	41.80%	0.43	0.53
Sudeste	R\$ 645.12	R\$ 746.75	15.75%	1.00	1.00
Sul	R\$ 599.15	R\$ 777.2	29.72%	0.93	1.04
Centro	R\$ 561.73	R\$ 751.74	33.83%	0.87	1.01

Estado			Var 2001 a 2009	Razão da Renda	
Categoria	2001	2009		2001	2009
Maranhão	R\$ 231.42	R\$ 339.77	46.82%	0.31	0.43
Sergipe	R\$ 290.01	R\$ 458.63	58.14%	0.39	0.58
São Paulo	R\$ 735.5	R\$ 788.77	7.24%	1.00	1.00

Fonte: CPS/FGV a partir dos microdados da PNAD/IBGE

## Evolução do Diferencial de Renda Individual – Fim do Apêndice

## Apêndice

Tipo de cidade			Var 2001 a 2009	Razão da Renda	
Categoria	2001	2009		2001	2009
Metrópole	R\$ 702.00	R\$ 807.22	14.99%	1.00	1.00
Urbana	R\$ 486.63	R\$ 614.7	26.32%	0.69	0.76
Rural	R\$ 203.94	R\$ 303.6	48.87%	0.29	0.38

Fonte: CPS/FGV a partir dos microdados da PNAD/IBGE

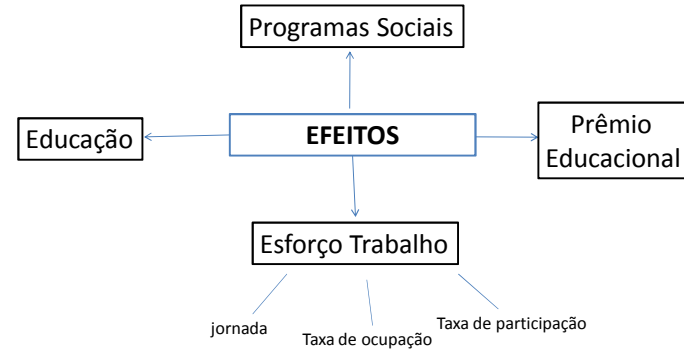
### Integrando os Impactos sobre a Média de Renda

15 a 65 anos - Total								
População Total								
Categori	Ano	Renda de Todas as Fontes R\$ =	Renda de Todas as Fontes / Renda de Todos os Trabalhos x	Salário-Hora por Anos de Estudo dos Ocupados R\$ x	Anos de Estudo dos Ocupados x	Horas Trabalhadas por Semana x	Taxa de Ocupação na PEA x	Taxa de Participação no Mercado de Trabalho
		2009	806,56	1,1703	3,08	8,64	42,107	83,30%
	2001	700,87	1,1811	3,402	7,227	42,185	80,50%	71,00%
<b>Tota</b>	<b>Média Variação Acumulada de 2001 a 2009</b>	15,08%	-0,91%	-9,47%	19,55%	-0,18%	3,48%	4,08%

**Educação**

Fonte: CPS/FGV a partir dos microdados da PNAD/IBGE

### Determinantes das Variações da Desigualdade de Renda (leia-se Efeitos Educação, Programas Sociais e Trabalho)



### 15 a 65 anos - Total em Variação Acumulada de 2001 a 2009 %

Categori	Renda de Todas as Fontes =	Renda de Todas as Fontes / Renda de Todos os Trabalhos x	Salário-Hora por Anos de Estudo dos Ocupados x	Anos de Estudo dos Ocupados x	Horas Trabalhadas x	Taxa de Ocupação na PEA x	Taxa de Participação no Mercado de Trabalho
	<b>20%+ (mais)</b>	8,88%	-2,32%	-6,41%	8,12%	1,33%	2,41%
<b>20%- (menos)</b>	49,52%	11,85%	-10,64%	55,59%	-3,96%	1,97%	-1,84%
<b>Diferença Pontos de Porcentagem</b>	40,63%	14,18%	-4,23%	47,46%	-5,29%	-0,44%	-8,11%

**Esforço Trabalho**

Fonte: CPS/FGV a partir dos microdados da PNAD/IBGE

### Panorama de Decomposição de Renda - Trabalhista

Renda individual com 2009

2009  2007  2006  2005  2004

Faixa etária: 15 a 65 anos (PIA)

Grupo: Total

\* Selecione um ano, e com a tecla Ctrl pressionada selecione o período para comparação.

**Características Espaciais**

População Total  Tipo de Área censitária  Local de Moradia  
 Região Geográfica  Estado  Região Metropolitana  
 Tipo de cidade (detalhado)  Tipo de Cidade  É capital  
 Abertura das metrópoles (Periferia e Capital (núcleo))  Capital  Capitais e periferias metropolitanas

**Características Demográficas**

Sexo  Faixa Etária  Idade (anos)  
 Posição na Família  Migração  Quintil  
 Mora com a Mãe  Tem Mãe Viva  Maternidade  
 Tem Registro de Nascimento  Escolaridade  Escolaridade do chefe

15 a 65 anos - Total							
Sexo							
Ano	Renda de Todas as Fontes =	Renda de Todas as Fontes / Renda de Todos os Trabalhos x	Salário-Hora por Anos de Estudo dos Ocupados x	Anos de Estudo dos Ocupados x	Horas Trabalhadas x	Taxa de Ocupação na PEA x	Taxa de Participação no Mercado de Trabalho
Homem	9,31%	-1,87%	-9,90%	21,41%	-0,76%	2,46%	0,35%
Mulher	27,14%	-0,31%	-6,81%	15,74%	2,29%	5,84%	9,48%
<b>Diferença Pontos de Porcentagem</b>	<b>17,83%</b>	<b>1,55%</b>	<b>3,09%</b>	<b>-5,67%</b>	<b>3,04%</b>	<b>3,38%</b>	<b>9,13%</b>
<b>Esforço Trabalho</b>							
<i>Fonte: CPS/FGV a partir dos microdados da PNAD/IBGE</i>							

15 a 60 anos - 2010 - 2003 - Total						
Sexo - Mulher - Homem						
Ano	Renda de Todos os Trabalhos	Salário-Hora (Renda Positiva) por Anos de Estudo x	Anos de Estudo x	Horas Trabalhadas x	Taxa de Ocupação na PEA x	Taxa de Participação no Mercado de Trabalho
2003 a 2010 (%)	25,99%	4,29%	-0,45%	2,04%	3,50%	5,08%
2009 a 2010 (%)	1,01%	-0,66%	0,19%	0,49%	0,05%	0,00%
2010* a 2011* (%)	-0,45%	-0,78%	-0,13%	0,62%	1,21%	0,00%

Cor ou raça							
Categoria de Raça	Renda de Todas as Fontes =	Renda de Todas as Fontes / Renda de Todos os Trabalhos x	Salário-Hora por Anos de Estudo dos Ocupados x	Anos de Estudo dos Ocupados x	Horas Trabalhadas x	Taxa de Ocupação na PEA x	Taxa de Participação no Mercado de Trabalho
Branca	12,42%	-1,85%	-8,00%	16,10%	0,21%	3,03%	4,07%
Preta	31,48%	-0,43%	-7,61%	30,77%	0,06%	4,48%	4,69%
<b>Diferença Pontos de Porcentagem</b>	<b>19,06%</b>	<b>1,42%</b>	<b>0,39%</b>	<b>14,67%</b>	<b>-0,14%</b>	<b>1,45%</b>	<b>0,62%</b>
Branca	12,42%	-1,85%	-8,00%	16,10%	0,21%	3,03%	4,07%
Parda	37,03%	0,92%	-3,39%	30,17%	-0,59%	4,77%	3,98%
<b>Diferença Pontos de Porcentagem</b>	<b>24,61%</b>	<b>2,77%</b>	<b>4,61%</b>	<b>14,07%</b>	<b>-0,80%</b>	<b>1,74%</b>	<b>-0,10%</b>
<b>Educação</b>							
<i>Fonte: CPS/FGV a partir dos microdados da PNAD/IBGE</i>							

15 a 60 anos - 2010 - 2003 - Total						
Raça - Parda - Branca						
Ano	Renda de Todos os Trabalhos	Salário-Hora (Renda Positiva) por Anos de Estudo x	Anos de Estudo x	Horas Trabalhadas x	Taxa de Ocupação na PEA x	Taxa de Participação no Mercado de Trabalho
2003 a 2010 (%)	27,56%	7,69%	7,30%	-0,02%	4,23%	-1,39%
2009 a 2010 (%)	4,68%	2,96%	1,53%	0,14%	0,00%	0,00%
2010* a 2011* (%)	5,45%	1,79%	0,78%	0,26%	0,00%	0,00%

Local de moradia							
Categoria de Raça	Renda de Todas as Fontes =	Renda de Todas as Fontes / Renda de Todos os Trabalhos x	Salário-Hora por Anos de Estudo dos Ocupados x	Anos de Estudo dos Ocupados x	Horas Trabalhadas x	Taxa de Ocupação na PEA x	Taxa de Participação no Mercado de Trabalho
Não especial	14,69%	-0,95%	-9,39%	19,29%	-0,19%	3,48%	3,94%
Favela e Sub	30,05%	0,87%	-9,81%	27,70%	0,07%	4,24%	7,42%
Diferença Pontos de							
Porcentagem	15,36%	1,82%	-0,42%	8,40%	0,26%	0,76%	3,49%

**Educação**

*Fonte: CPS/FGV a partir dos microdados da PNAD/IBGE*

Região Geográfica							
Categoria de Raça	Renda de Todas as Fontes =	Renda de Todas as Fontes / Renda de Todos os Trabalhos x	Salário-Hora por Anos de Estudo dos Ocupados x	Anos de Estudo dos Ocupados x	Horas Trabalhadas x	Taxa de Ocupação na PEA x	Taxa de Participação no Mercado de Trabalho
Sudeste	8,60%	-1,73%	-12,74%	15,67%	0,60%	3,16%	5,67%
Nordeste	29,49%	1,69%	-8,79%	30,68%	0,13%	3,99%	2,75%
Diferença Pontos de							
Porcentagem	20,89%	3,42%	3,95%	15,01%	-0,47%	0,84%	-2,91%

**Educação**

*Fonte: CPS/FGV a partir dos microdados da PNAD/IBGE*

Estado							
Categoria de Raça	Renda de Todas as Fontes =	Renda de Todas as Fontes / Renda de Todos os Trabalhos x	Salário-Hora por Anos de Estudo dos Ocupados x	Anos de Estudo dos Ocupados x	Horas Trabalhadas x	Taxa de Ocupação na PEA x	Taxa de Participação no Mercado de Trabalho
São Paulo	1,54%	-0,99%	-18,61%	15,22%	0,87%	2,04%	6,36%
Maranhão	36,48%	6,72%	-9,90%	42,34%	-0,33%	5,88%	-5,38%
Diferença Pontos de							
Porcentagem	34,94%	7,71%	8,72%	27,12%	-1,20%	3,85%	-11,74%

**Educação**

*Fonte: CPS/FGV a partir dos microdados da PNAD/IBGE*

Região Metropolitana							
Categoria de Raça	Renda de Todas as Fontes =	Renda de Todas as Fontes / Renda de Todos os Trabalhos x	Salário-Hora por Anos de Estudo dos Ocupados x	Anos de Estudo dos Ocupados x	Horas Trabalhadas x	Taxa de Ocupação na PEA x	Taxa de Participação no Mercado de Trabalho
São Paulo	-0,96%	-0,96%	-0,96%	-0,96%	-0,96%	-0,96%	-0,96%
Salvador	21,57%	-0,77%	-9,03%	13,57%	3,99%	4,01%	9,76%
Diferença Pontos de							
Porcentagem	22,53%	0,19%	-8,06%	14,53%	4,95%	4,97%	10,72%

**Educação**

*Fonte: CPS/FGV a partir dos microdados da PNAD/IBGE*

15 a 60 anos - 2010 - 2003 - Total						
Região Metropolitana - Salvador - São Paulo						
Ano	Renda de Todos Trabalhos	Salário-Hora (Renda Positiva) por Anos de Estudo x	Anos de Estudo x	Horas Trabalhadas x	Taxa de Ocupação na PEA x	Taxa de Participação no Mercado de Trabalho
2003 a 2010 (%)	44,56%	22,70%	0,85%	-0,61%	7,93%	0,16%
2009 a 2010 (%)	5,90%	3,87%	-0,06%	-0,32%	-1,14%	2,94%
2010* a 2011* (%)	2,50%	4,36%	-0,99%	-0,44%	-1,14%	0,00%

15 a 60 anos - 2010 - 2003 - Total						
Capitais e Periferias - Perif Salvador - Capital de São Paulo						
Ano	Renda de Todos Trabalhos	Salário-Hora (Renda Positiva) por Anos de Estudo x	Anos de Estudo x	Horas Trabalhadas x	Taxa de Ocupação na PEA x	Taxa de Participação no Mercado de Trabalho
2003 a 2010 (%)	103,26%	52,19%	10,80%	-0,04%	7,93%	0,14%
2009 a 2010 (%)	5,68%	0,06%	0,39%	-0,29%	0,08%	4,35%
2009 a 2010 (%)	12,36%	11,92%	-1,76%	0,43%	2,45%	-1,57%

Escolaridade do indivíduo							
Categoria de Estudo do Indivíduo	Anos de Todas as Fontes = x	Renda de Todas as Fontes / Renda de Todos os Trabalhos x	Salário-Hora por Anos de Estudo dos Ocupados x	Anos de Estudo dos Ocupados x	Horas Trabalhadas x	Taxa de Ocupação na PEA x	Taxa de Participação no Mercado de Trabalho
12 ou mais	-18,26%	-3,24%	-18,25%	-0,14%	2,54%	-0,45%	1,54%
Sem instrução	37,15%	14,85%	-	-	-2,61%	0,66%	-3,69%
Diferença							
Pontos de Porcentagem	55,41%	18,09%	-	-	-5,14%	1,11%	-5,23%

Escolaridade do chefe							
Categoria de Estudo do Chefe	Anos de Todas as Fontes = x	Renda de Todas as Fontes / Renda de Todos os Trabalhos x	Salário-Hora por Anos de Estudo dos Ocupados x	Anos de Estudo dos Ocupados x	Horas Trabalhadas x	Taxa de Ocupação na PEA x	Taxa de Participação no Mercado de Trabalho
12 ou mais	-13,24%	-3,14%	-17,61%	-1,06%	2,97%	0,23%	6,63%
Sem instrução	34,69%	8,61%	-	-	-2,06%	2,36%	-0,29%
Diferença							
Pontos de Porcentagem	47,93%	11,75%	-	-	-5,02%	2,13%	-6,92%

Fonte: CPS/FGV a partir dos microdados da PNAD/IBGE

15 a 60 anos - 2010 - 2003 - Total						
Escolaridade - 1 a 3 anos de estudos - 11 anos ou +						
Ano	Renda de Todos Trabalhos	Salário-Hora (Renda Positiva) por Anos de Estudo x	Anos de Estudo x	Horas Trabalhadas x	Taxa de Ocupação na PEA x	Taxa de Participação no Mercado de Trabalho
2003 a 2010 (%)	34,13%	37,29%	-0,35%	-2,33%	0,80%	-2,86%
2009 a 2010 (%)	3,94%	3,08%	0,27%	-0,90%	-1,21%	0,42%
2010* a 2011* (%)	8,65%	6,84%	-0,27%	0,41%	-1,22%	1,67%

**Desigualdade de Renda na Década**



[| Texto principal - EMBARGADO](#)  
[| Panoramas - EMBARGADOS](#)  
[Panorama de Decomposição de Renda - Trabalhista](#)  
**Impactos recentes na mídia internacional sobre o tema:**  
[Marcelo Neri em entrevista à CNN](#)  
[Reportagem da rede chinesa CCTV](#)  
[Classe média emergente brasileira - CNBC](#)

[| Fale conosco: cps@fgv.br](#)

**FGV**

[www.fgv.br/cps/dd](http://www.fgv.br/cps/dd)

## Apêndice

15 a 60 anos - 2003 a 2010 (%)							
Sexo							
Categoria	Ano	Renda de Todos Trabalhos	Salário-Hora (Renda Positiva) por Anos de Estudo x	Anos de Estudo x	Horas Trabalhadas x	Taxa de Ocupação na PEA x	Taxa de Participação no Mercado de Trabalho
Homem	2003 a 2010 (%)	83.25%	51.79%	11.85%	-2.31%	10.98%	0.00%
Mulher	2003 a 2010 (%)	109.24%	56.08%	11.40%	-0.28%	14.47%	5.08%
Mulher - Homem	Diferença Pontos de Porcentagem	25.99%	4.29%	-0.45%	2.04%	3.50%	5.08%

15 a 60 anos - 2009 a 2010 (%)							
Sexo							
Categoria	Ano	Renda de Todos Trabalhos	Salário-Hora (Renda Positiva) por Anos de Estudo x	Anos de Estudo x	Horas Trabalhadas x	Taxa de Ocupação na PEA x	Taxa de Participação no Mercado de Trabalho
Homem	2009 a 2010 (%)	11.15%	7.93%	1.48%	-0.36%	1.11%	0.00%
Mulher	2009 a 2010 (%)	12.16%	7.27%	1.67%	0.13%	1.16%	0.00%
Mulher - Homem	Diferença Pontos de Porcentagem	1.01%	-0.66%	0.19%	0.49%	0.05%	0.00%

## Apêndice

15 a 60 anos - 2010* a 2011* (%)							
Sexo							
Categoria	Ano	Renda de Todos Trabalhos	Salário-Hora (Renda Positiva) por Anos de Estudo x	Anos de Estudo x	Horas Trabalhadas x	Taxa de Ocupação na PEA x	Taxa de Participação no Mercado de Trabalho
Homem	2010* a 2011* (%)	12.46%	8.15%	1.88%	0.16%	1.11%	0.00%
Mulher	2010* a 2011* (%)	12.01%	7.37%	1.75%	0.78%	2.33%	0.00%
Mulher - Homem	Diferença Pontos de Porcentagem	-0.45%	-0.78%	-0.13%	0.62%	1.21%	0.00%

\* Janeiro a março

## Apêndice

15 a 60 anos - 2003 a 2010 (%)							
Raça							
Categoria	Ano	Renda de Todos Trabalhos	Salário-Hora (Renda Positiva) por Anos de Estudo x	Anos de Estudo x	Horas Trabalhadas x	Taxa de Ocupação na PEA x	Taxa de Participação no Mercado de Trabalho
Branca	2003 a 2010 (%)	90.91%	54.65%	10.54%	-1.80%	9.88%	2.86%
Preta	2003 a 2010 (%)	116.23%	60.00%	16.91%	-1.25%	15.38%	1.41%
Parda	2003 a 2010 (%)	118.46%	62.35%	17.84%	-1.82%	14.10%	1.47%
Preta - Branca	Diferença Pontos de Porcentagem	25.32%	5.35%	6.37%	0.55%	5.51%	-1.45%
Parda - Branca	Diferença Pontos de Porcentagem	27.56%	7.69%	7.30%	-0.02%	4.23%	-1.39%

15 a 60 anos - 2009 a 2010 (%)							
Raça							
Categoria	Ano	Renda de Todos Trabalhos	Salário-Hora (Renda Positiva) por Anos de Estudo x	Anos de Estudo x	Horas Trabalhadas x	Taxa de Ocupação na PEA x	Taxa de Participação no Mercado de Trabalho
Branca	2009 a 2010 (%)	11.01%	7.55%	1.31%	-0.26%	1.14%	0.00%
Preta	2009 a 2010 (%)	13.85%	9.40%	1.28%	0.02%	2.27%	1.41%
Parda	2009 a 2010 (%)	15.69%	10.50%	2.84%	-0.12%	1.14%	0.00%
Preta - Branca	Diferença Pontos de Porcentagem	2.84%	1.85%	-0.03%	0.29%	1.14%	1.41%
Parda - Branca	Diferença Pontos de Porcentagem	4.68%	2.96%	1.53%	0.14%	0.00%	0.00%

## Apêndice

15 a 60 anos - 2010* a 2011* (%)							
Raça							
Categoria	Ano	Renda de Todos Trabalhos	Salário-Hora (Renda Positiva) por Anos de Estudo x	Anos de Estudo x	Horas Trabalhadas x	Taxa de Ocupação na PEA x	Taxa de Participação no Mercado de Trabalho
Branca	2010* a 2011* (%)	11.18%	7.73%	1.68%	0.26%	2.27%	0.00%
Preta	2010* a 2011* (%)	13.62%	8.61%	2.65%	0.50%	1.12%	0.00%
Parda	2010* a 2011* (%)	16.63%	9.52%	2.46%	0.52%	2.27%	0.00%
Preta - Branca	Diferença Pontos de Porcentagem	2.44%	0.87%	0.97%	0.24%	-1.15%	0.00%
Parda - Branca	Diferença Pontos de Porcentagem	5.45%	1.79%	0.78%	0.26%	0.00%	0.00%

\* Janeiro a março

## Apêndice

15 a 60 anos - 2003 a 2010 (%)							
Escolaridade							
Categoria	Ano	Renda de Todos Trabalhos	Salário-Hora (Renda Positiva) por Anos de Estudo x	Anos de Estudo x	Horas Trabalhadas x	Taxa de Ocupação na PEA x	Taxa de Participação no Mercado de Trabalho
De 1 a 3 anos de estudo	2003 a 2010 (%)	95.00%	82.41%	-0.43%	-3.18%	12.05%	-1.61%
11 anos ou mais de estudo	2003 a 2010 (%)	60.88%	45.12%	-0.08%	-0.86%	11.25%	1.25%
1 a 3 anos de estudos - 11 anos ou mais	Diferença Pontos de Porcentagem	34.13%	37.29%	-0.35%	-2.33%	0.80%	-2.86%

15 a 60 anos - 2009 a 2010 (%)							
Escolaridade							
Categoria	Ano	Renda de Todos Trabalhos	Salário-Hora (Renda Positiva) por Anos de Estudo x	Anos de Estudo x	Horas Trabalhadas x	Taxa de Ocupação na PEA x	Taxa de Participação no Mercado de Trabalho
De 1 a 3 anos de estudo	2009 a 2010 (%)	12.94%	9.97%	0.43%	-0.88%	1.09%	1.67%
11 anos ou mais de estudo	2009 a 2010 (%)	9.00%	6.89%	0.16%	0.02%	2.30%	1.25%
1 a 3 anos de estudos - 11 anos ou mais	Diferença Pontos de Porcentagem	3.94%	3.08%	0.27%	-0.90%	-1.21%	0.42%

## Apêndice

15 a 60 anos - 2010* a 2011* (%)							
Escolaridade							
Categoria	Ano	Renda de Todos Trabalhos	Salário-Hora (Renda Positiva) por Anos de Estudo x	Anos de Estudo x	Horas Trabalhadas x	Taxa de Ocupação na PEA x	Taxa de Participação no Mercado de Trabalho
De 1 a 3 anos de estudo	2010* a 2011* (%)	17.94%	14.09%	-0.43%	0.77%	1.08%	1.67%
11 anos ou mais de estudo	2010* a 2011* (%)	9.28%	7.25%	-0.16%	0.36%	2.30%	0.00%
1 a 3 anos de estudos - 11 anos ou mais	Diferença Pontos de Porcentagem	8.65%	6.84%	-0.27%	0.41%	-1.22%	1.67%

\* Janeiro a março

15 a 60 anos - 2003 a 2010 (%)							
Região Metropolitana							
Categoria	Ano	Renda de Todos Trabalhos	Salário-Hora (Renda Positiva) por Anos de Estudo x	Anos de Estudo x	Horas Trabalhadas x	Taxa de Ocupação na PEA x	Taxa de Participação no Mercado de Trabalho
Recife	2003 a 2010 (%)	104.13%	56.71%	13.17%	-3.25%	17.57%	0.00%
Salvador	2003 a 2010 (%)	121.56%	66.30%	12.29%	-2.78%	19.18%	2.94%
São Paulo	2003 a 2010 (%)	77.00%	43.60%	11.44%	-2.17%	11.25%	2.78%
Recife - São Paulo	Diferença Pontos de Porcentagem	27.13%	13.11%	1.73%	-1.08%	6.32%	-2.78%
Salvador - São Paulo	Diferença Pontos de Porcentagem	44.56%	22.70%	0.85%	-0.61%	7.93%	0.16%

15 a 60 anos - 2009 a 2010 (%)							
Região Metropolitana							
Categoria	Ano	Renda de Todos Trabalhos	Salário-Hora (Renda Positiva) por Anos de Estudo x	Anos de Estudo x	Horas Trabalhadas x	Taxa de Ocupação na PEA x	Taxa de Participação no Mercado de Trabalho
Recife	2009 a 2010 (%)	24.17%	16.82%	2.53%	-1.23%	0.00%	3.33%
Salvador	2009 a 2010 (%)	14.63%	9.45%	1.54%	-0.76%	1.16%	2.94%
São Paulo	2009 a 2010 (%)	8.73%	5.59%	1.60%	-0.45%	2.30%	0.00%
Recife - São Paulo	Diferença Pontos de Porcentagem	15.44%	11.23%	0.93%	-0.79%	-2.30%	3.33%
Salvador - São Paulo	Diferença Pontos de Porcentagem	5.90%	3.87%	-0.06%	-0.32%	-1.14%	2.94%

## Apêndice

15 a 60 anos - 2010* a 2011* (%)							
Região Metropolitana							
Categoria	Ano	Renda de Todos Trabalhos	Salário-Hora (Renda Positiva) por Anos de Estudo x	Anos de Estudo x	Horas Trabalhadas x	Taxa de Ocupação na PEA x	Taxa de Participação no Mercado de Trabalho
Recife	2010* a 2011* (%)	24.02%	17.80%	1.36%	-0.56%	3.45%	1.64%
Salvador	2010* a 2011* (%)	11.23%	8.30%	0.71%	0.20%	1.16%	0.00%
São Paulo	2010* a 2011* (%)	8.72%	3.94%	1.69%	0.64%	2.30%	0.00%
Recife - São Paulo	Diferença Pontos de Porcentagem	15.30%	13.85%	-0.33%	-1.20%	1.15%	1.64%
Salvador - São Paulo	Diferença Pontos de Porcentagem	2.50%	4.36%	-0.99%	-0.44%	-1.14%	0.00%

\* Janeiro a março

Apêndice							
15 a 60 anos -- 2003 a 2010 (%)							
Capitais e Periferias							
Categoria	Ano	Renda de Todos Trabalhos	Salário-Hora (Renda Positiva) por Anos de Estudo x	Anos de Estudo x	Horas Trabalhadas x	Taxa de Ocupação na PEA x	Taxa de Participação no Mercado de Trabalho
Periferia - Salvador Capital - São Paulo	2003 a 2010 (%)	174.36%	95.71%	19.62%	-2.37%	17.81%	1.49%
	Diferença Pontos de Porcentagem	71.11%	43.53%	8.82%	-2.33%	9.88%	1.35%
Perif SA - Cap SP		103.26%	52.19%	10.80%	-0.04%	7.93%	0.14%
15 a 60 anos -- 2009 a 2010 (%)							
Capitais e Periferias							
Categoria	Ano	Renda de Todos Trabalhos	Salário-Hora (Renda Positiva) por Anos de Estudo x	Anos de Estudo x	Horas Trabalhadas x	Taxa de Ocupação na PEA x	Taxa de Participação no Mercado de Trabalho
Periferia - Salvador Capital - São Paulo	2009 a 2010 (%)	14.53%	7.03%	1.26%	-0.74%	2.38%	3.03%
	Diferença Pontos de Porcentagem	8.85%	6.97%	0.87%	-0.45%	2.30%	-1.32%
Perif SA - Cap SP		5.68%	0.06%	0.39%	-0.29%	0.08%	4.35%

## Metodologia de Diferença em Diferença

$g_3 = (\text{Gr. tratamento após intervenção} - \text{Gr. tratamento antes da intervenção}) - (\text{Gr. Controle após intervenção} - \text{Gr. Controle antes intervenção});$

ou melhor no nosso caso:

**Diferença em Diferença = (Grupo sob Análise 2009 – Grupo sob Análise 2001) – (Grupo Maior Renda Inicial 2009 – Grupo Maior Renda Inicial 2001)**

As variáveis utilizadas como controle das regressões são: Sexo, Cor, Idade, Educação, Migração (Nativo, Migrante), Unidades da Federação (27 UFs) Densidade Demográfica (Rural, Urbano e Metropolitano), Ano (2001 e 2009). Nesse caso, avaliaremos os impactos em indivíduos com iguais características quanto ao sexo, raça, idade, educação e etc.

Apêndice							
15 a 60 anos - 2010* a 2011* (%)							
Capitais e Periferias							
Categoria	Ano	Renda de Todos Trabalhos	Salário-Hora (Renda Positiva) por Anos de Estudo x	Anos de Estudo x	Horas Trabalhadas x	Taxa de Ocupação na PEA x	Taxa de Participação no Mercado de Trabalho
Periferia - Salvador Capital - São Paulo	2010* a 2011* (%)	18.71%	15.97%	-0.33%	0.55%	3.57%	-2.90%
	Diferença Pontos de Porcentagem	6.34%	4.05%	1.43%	0.12%	1.12%	-1.33%
Perif SA - Cap SP		12.36%	11.92%	-1.76%	0.43%	2.45%	-1.57%

\* Janeiro a março

## Equação de Log da Renda - Resultados

- Crescimento da renda per capita de pessoas com as mesmas características observáveis ao longo do tempo (variação entre 2001 e 2009).
- Tomando o período como um todo, conforme esperado a maior renda foi apresentada pelos grupos que estão omitidos em nosso modelo.
  - Sudeste
  - São Paulo
  - Metrópole
  - Homens
  - Branços
  - 12 ou mais de estudo
  - Setores não construção civil

**Equação de Log da Renda - Resultados**

• Tomando a variável de maior interesse aqui que é o estimador de diferença em diferença / D em D que indicam maior crescimento de renda entre grupos de menor renda:

- Nordeste x Sudeste -> ( 6% quando controlado ) 6% não controlado
- Estado -Maranhão x São Paulo -> (12% controlado ) 12% não controlado
- Área Rural x Metrópole -> (16% controlado ) 14% não controlado
- Mulheres X Homens -> ( -1% controlado ) -5% não controlado
- Negros X Brancos -> (4% controlado ) 5% não controlado
- Pardos X Brancos -> (5% controlado ) 7% não controlado
- Analfabetos/0 anos x 12 ou mais -> (40% controlado ) 41% não controlado
- Construção civil x outro setor -> (3% controlado) 6% não controlado

**Apêndice**

Equação da renda de todas as fontes **INTERAÇÃO: SEXO**

Estimated Regression Coefficients			
Parameter	Estimate	t Value	Pr >  t
SEXO*ANO Mulheres 2009	-0.0121080	-2.31	0.0212
SEXO*ANO Mulheres z2001	0.0000000	.	.
SEXO*ANO zHomens 2009	0.0000000	.	.
SEXO*ANO zHomens z2001	0.0000000	.	.

Equação da renda de todas as fontes **INTERAÇÃO: COR OU RAÇA**

Estimated Regression Coefficients			
Parameter	Estimate	t Value	Pr >  t
cor*ANO Parda 2009	0.0538194	9.82	<.0001
cor*ANO Parda z2001	0.0000000	.	.
cor*ANO Preta 2009	0.0451331	4.64	<.0001
cor*ANO Preta z2001	0.0000000	.	.
cor*ANO zBranca 2009	0.0000000	.	.
cor*ANO zBranca z2001	0.0000000	.	.

Fonte: CPS/FGV a partir dos microdados da PNAD/IBGE

Equação da renda de todas as fontes **INTERAÇÃO: EDUCAÇÃO DO CHEFE**

**Apêndice**

Estimated Regression Coefficients			
Parameter	Estimate	t Value	Pr >  t
CHAVED2*ANO EDUCA03 2009	0.4021384	41.58	<.0001
CHAVED2*ANO EDUCA03 z2001	0.0000000	.	.
CHAVED2*ANO EDUCA48 2009	0.2548667	25.88	<.0001
CHAVED2*ANO EDUCA48 z2001	0.0000000	.	.
CHAVED2*ANO EDUCA812 2009	0.1474745	15.55	<.0001
CHAVED2*ANO EDUCA812 z2001	0.0000000	.	.
CHAVED2*ANO LIXOEDUCA 2009	0.4048677	14.28	<.0001
CHAVED2*ANO LIXOEDUCA z2001	0.0000000	.	.
CHAVED2*ANO ZZZZZEDUCA12 2009	0.0000000	.	.
CHAVED2*ANO ZZZZZEDUCA12 z2001	0.0000000	.	.

Fonte: CPS/FGV a partir dos microdados da PNAD/IBGE

Equação da renda de todas as fontes **INTERAÇÃO: REGIÕES**

**Apêndice**

Estimated Regression Coefficients			
Parameter	Estimate	t Value	Pr >  t
RE*ANO Centro 2009	0.0534492	5.95	<.0001
RE*ANO Centro z2001	0.0000000	.	.
RE*ANO Nordeste 2009	0.0599479	8.90	<.0001
RE*ANO Nordeste z2001	0.0000000	.	.
RE*ANO Norte 2009	-0.0026767	-0.28	0.7766
RE*ANO Norte z2001	0.0000000	.	.
RE*ANO Sul 2009	0.0621708	8.15	<.0001
RE*ANO Sul z2001	0.0000000	.	.
RE*ANO zSudeste 2009	0.0000000	.	.
RE*ANO zSudeste z2001	0.0000000	.	.

Fonte: CPS/FGV a partir dos microdados da PNAD/IBGE

**Equação da renda de todas as fontes**      **INTERAÇÃO: UNIDADES DA FEDERAÇÃO**

Estimated Regression Coefficients			
Parameter	Estimate	t Value	Pr >  t
chavu*ANO AC 2009	0.1189697	3.31	0.0009
chavu*ANO AL 2009	0.1285328	5.25	<.0001
chavu*ANO AM 2009	0.0186098	0.95	0.3403
chavu*ANO AP 2009	-0.2443926	-7.60	<.0001
chavu*ANO BA 2009	0.1126849	9.75	<.0001
chavu*ANO CE 2009	0.1919984	14.01	<.0001
chavu*ANO DF 2009	0.0919247	5.10	<.0001
chavu*ANO ES 2009	0.1579115	7.82	<.0001
chavu*ANO GO 2009	0.1629603	11.72	<.0001
chavu*ANO MA 2009	0.1157950	5.20	<.0001
chavu*ANO MG 2009	0.1599239	14.91	<.0001
chavu*ANO MS 2009	0.1784653	9.11	<.0001
chavu*ANO MT 2009	0.0489855	2.54	0.0110
chavu*ANO PA 2009	0.0170175	1.18	0.2397
chavu*ANO PB 2009	0.2158207	10.19	<.0001
chavu*ANO PE 2009	0.0617048	4.78	<.0001
chavu*ANO PI 2009	0.1867217	7.04	<.0001
chavu*ANO PR 2009	0.1626769	12.39	<.0001
chavu*ANO RJ 2009	0.0587750	5.17	<.0001
chavu*ANO RN 2009	0.1752669	7.43	<.0001
chavu*ANO RO 2009	0.1274099	5.26	<.0001
chavu*ANO RR 2009	-0.1640341	-4.31	<.0001
chavu*ANO RS 2009	0.1110259	9.88	<.0001
chavu*ANO SC 2009	0.1433596	9.04	<.0001
chavu*ANO SE 2009	0.1225585	4.98	<.0001
chavu*ANO TO 2009	0.4713114	15.91	<.0001
Fonte: CPS/FGV a partir dos microdados da PNAD/IBGE	0.0000000		

**Equação da renda de todas as fontes**      **INTERAÇÃO: TIPO DE CIDADE**

**Apêndice**

Estimated Regression Coefficients			
Parameter	Estimate	t Value	Pr >  t
NEW*ANO Rural 2009	0.1642791	18.38	<.0001
NEW*ANO Rural z2001	0.0000000	.	.
NEW*ANO Urbana 2009	0.0687742	12.32	<.0001
NEW*ANO Urbana z2001	0.0000000	.	.
NEW*ANO zMetropolitana 2009	0.0000000	.	.
NEW*ANO zMetropolitana z2001	0.0000000	.	.

**Equação da renda de todas as fontes**      **INTERAÇÃO: AGLOMERADOS SUBNORMAIS**

Estimated Regression Coefficients			
Parameter	Estimate	t Value	Pr >  t
SUB*ANO Sim 2009	-0.0023223	-0.20	0.8409
SUB*ANO Sim z2001	0.0000000	.	.
SUB*ANO zNão 2009	0.0000000	.	.
SUB*ANO zNão z2001	0.0000000	.	.

Fonte: CPS/FGV a partir dos microdados da PNAD/IBGE

**Equação da renda de todas as fontes**      **INTERAÇÃO: CONSTRUÇÃO CIVIL**

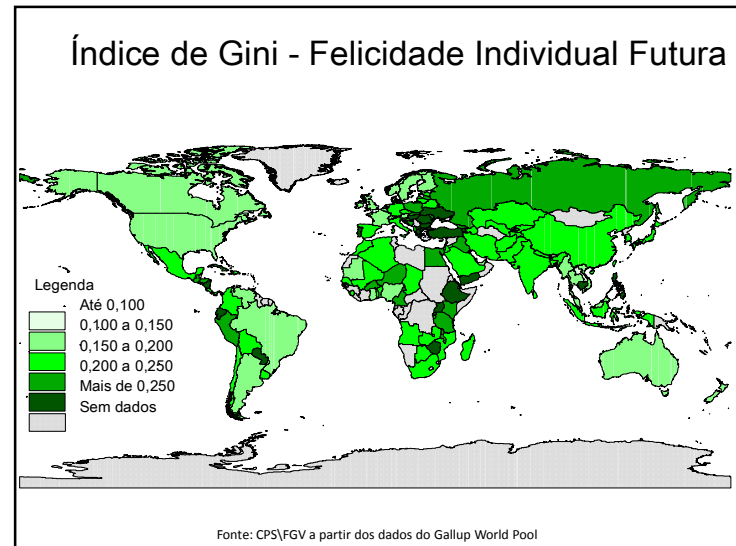
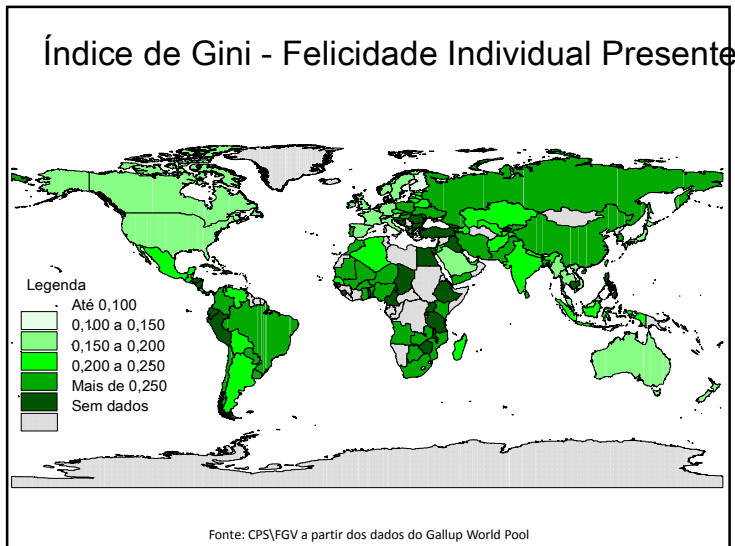
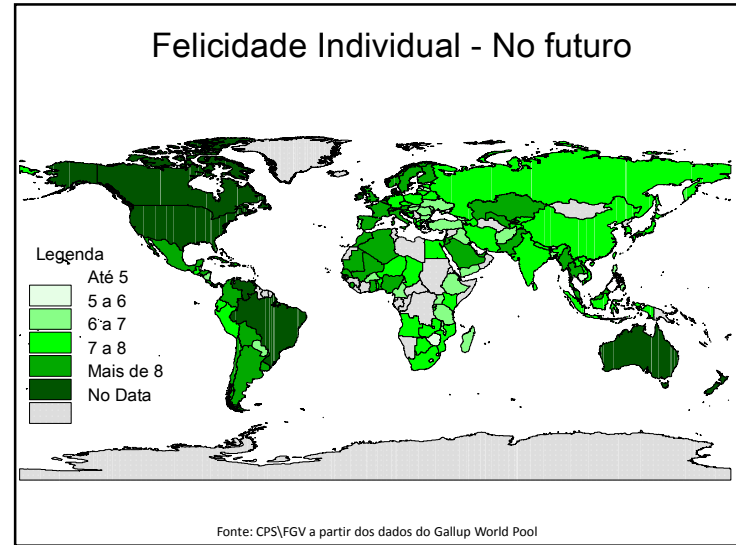
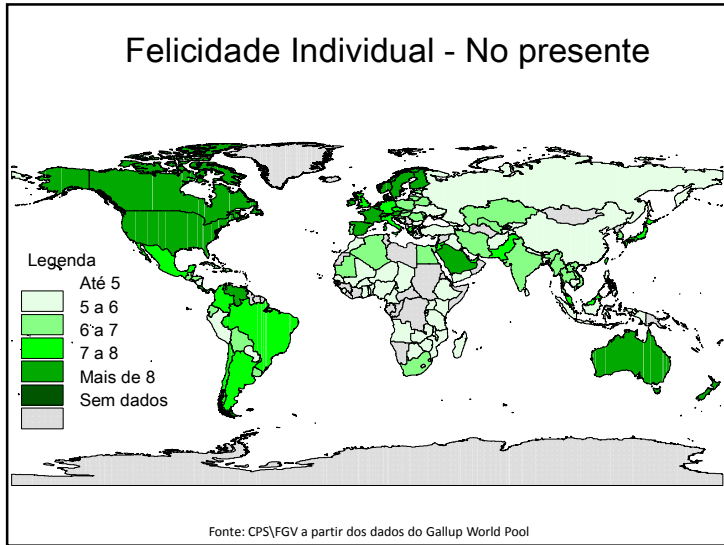
**Apêndice**

Estimated Regression Coefficients			
Parameter	Estimate	t Value	Pr >  t
const*ANO Sim 2009	0.0333512	3.67	0.0002
const*ANO Sim z2001	0.0000000	.	.
const*ANO zNão 2009	0.0000000	.	.
const*ANO zNão z2001	0.0000000	.	.

Fonte: CPS/FGV a partir dos microdados da PNAD/IBGE

**Percepções de Felicidade**

- Passada → 2001 em relação ao 2006  
Brasil (44º ranking → nota 5,75)
- Presente → 2006  
Brasil (23º ranking → nota 6,64)
- Futura → 2011 em relação ao 2006  
Brasil (1º ranking → nota 8,78)





Obrigado!

**Marcelo Neri**  
[mcneri@fgv.br](mailto:mcneri@fgv.br)  
021-3799-6887  
021-98681-211

Centro de Políticas Sociais  
Fundação Getúlio Vargas  
[www.fgv.br/cps](http://www.fgv.br/cps)